

厚木保健福祉事務所管内感染症情報

厚木保健福祉事務所管内（厚木市・海老名市・座間市・愛川町・清川村）における感染症の発生情報です。管内での過去5年間の平均、昨年の流行、そして今年の県内と管内の流行状況の一覧グラフになりますので、感染症対策にお役立て下さい。

今週の一言



厚木保健所事務所管内にて若年者の梅毒の発生件数が増えています。梅毒は、梅毒トレポネーマによる感染症で、感染経路として性的接触、薬物静注・刺青、母子感染などがあります。抗生物質の普及で患者数が減少していましたが、近年、若年者を中心に報告数が急増しています。コンドームで覆わない部分の粘膜・皮膚との接触でも梅毒は感染することがあるため100%の予防は困難ですが、梅毒に感染するとHIV・エイズを含めた性感染症を合併しやすいため、感染予防としてコンドームの使用が推奨されます。

平成30年第41週（10月8日～10月14日）

（全数報告）

1類	発生なし
2類	発生なし
3類	細菌性赤痢 1件

4類	発生なし
5類	梅毒 1件、風しん 2件、麻しん 1件 劇症型溶血性レンサ球菌感染症 1件

（定点報告）

→報告対象外・休診等により報告なし（定点当たりを算出するための分母から除かれます）

	医療機関	インフルエンザ	RSウイルス感染症	咽頭結膜熱	A群溶血性球菌咽頭炎	感染性胃腸炎	水痘	手足口病	伝染性紅斑	突発性発しん	ヘルパンギーナ	流行性耳下腺炎
内科	A	0										
	B	0										
	C	0										
	D	0										
	E	1										
	F	0										
小児科	G	0	6	0	0	4	2	0	0	1	0	0
	H	0	0	1	0	1	0	0	1	1	1	0
	I	0	0	0	0	0	0	0	0	0	0	0
	J	0	0	0	0	1	3	0	1	0	1	1
	K	0	2	0	0	2	0	0	2	0	0	0
	L	0	3	4	4	2	6	0	20	13	1	0
	M	0	0	0	0	1	7	0	4	3	1	0
	N	1	0	0	0	3	5	3	6	0	2	2
	O	0	4	0	0	2	17	4	0	1	3	3
	P	0	0	0	0	0	0	0	0	0	0	0
合計	1	1	1	1	1	5	0	0	0	0	3	
合計	3	16	6	12	48	9	33	18	9	10	1	
定点あたり	0.18	1.45	0.55	1.09	4.36	0.82	3.00	1.64	0.82	0.91	0.09	

	医療機関	急性出血性結膜炎	流行性角結膜炎
眼科	R	0	7
	S	0	1
	T	0	6
合計	0	14	
定点あたり	0.00	4.67	

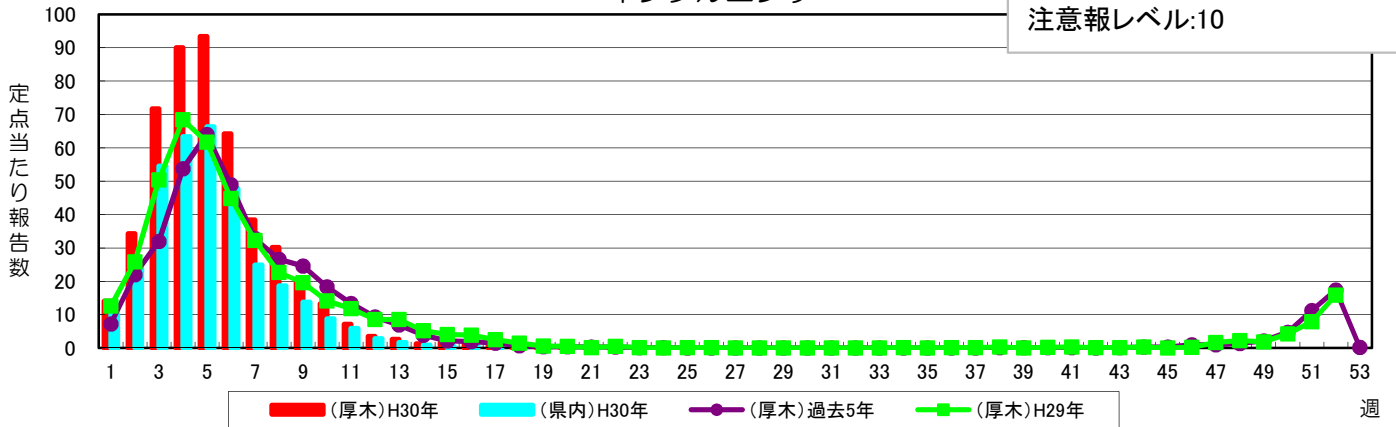
	医療機関	細菌性髄膜炎	無菌性髄膜炎	マイコプラズマ肺炎	クラミジア肺炎*	ロタウイルス**
基幹	U	0	0	0	0	0
	合計	0	0	0	0	0
定点あたり	0.00	0.00	0.00	0.00	0.00	0.00

*クラミジア肺炎は、オウム病を除く

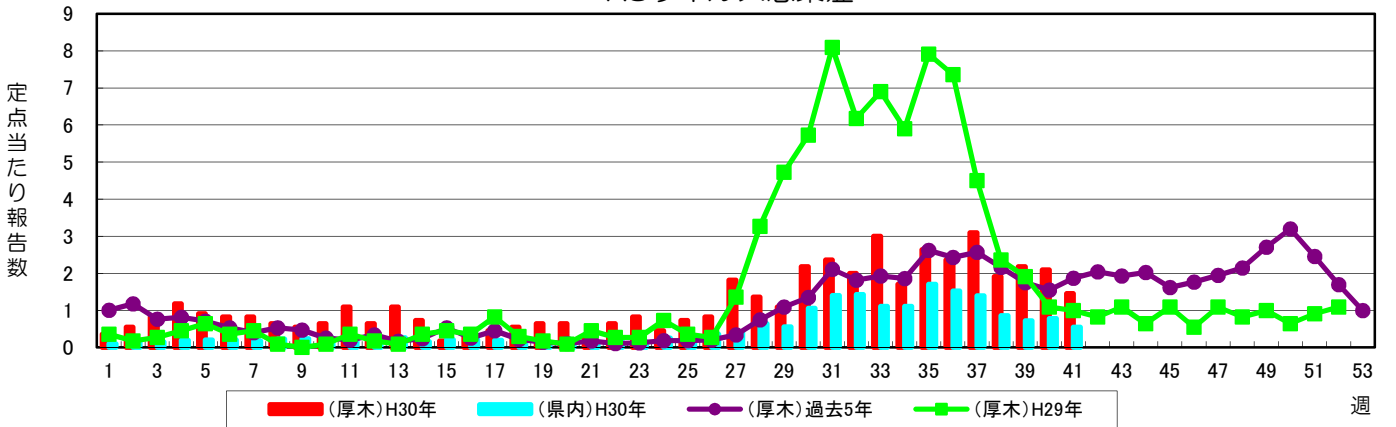
**感染性胃腸炎のうち、病原体がロタウイルスであるもの

インフルエンザ

警報レベル:30(終息基準値:10)
注意報レベル:10

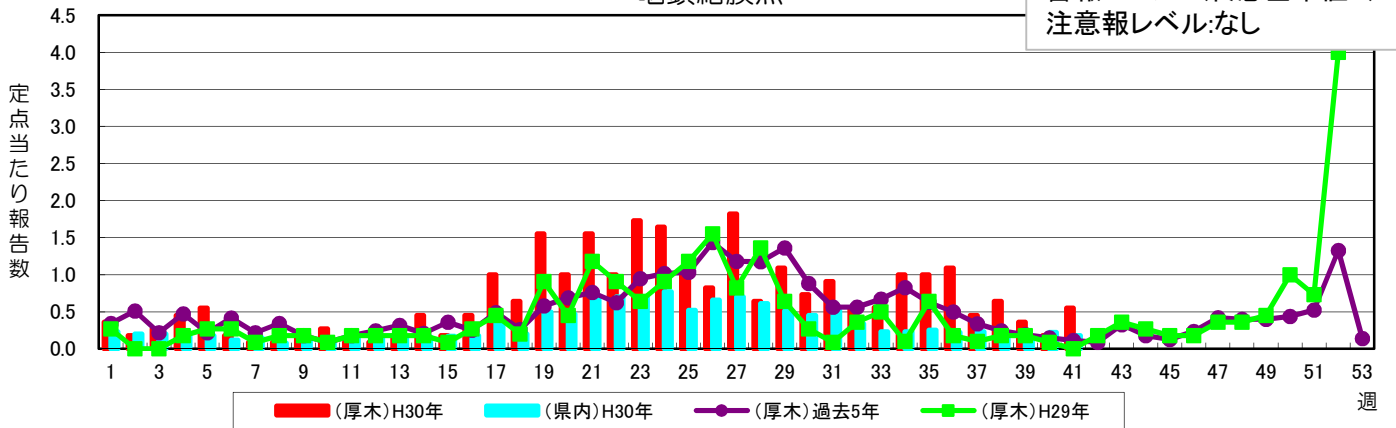


RSウイルス感染症



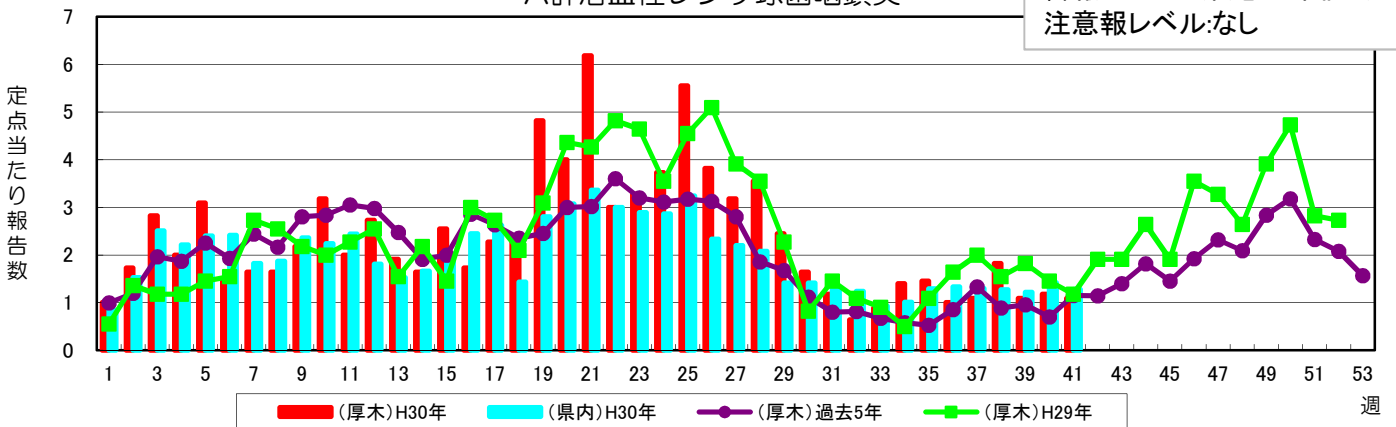
咽頭結膜熱

警報レベル:3(終息基準値:1)
注意報レベル:なし



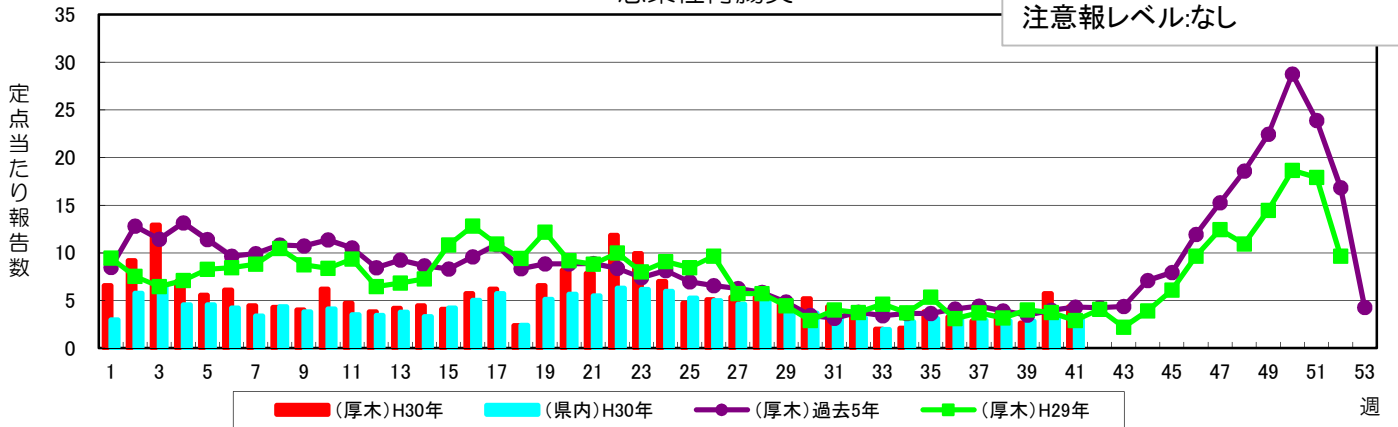
A群溶血性レンサ球菌咽頭炎

警報レベル:8(終息基準値:4)
注意報レベル:なし



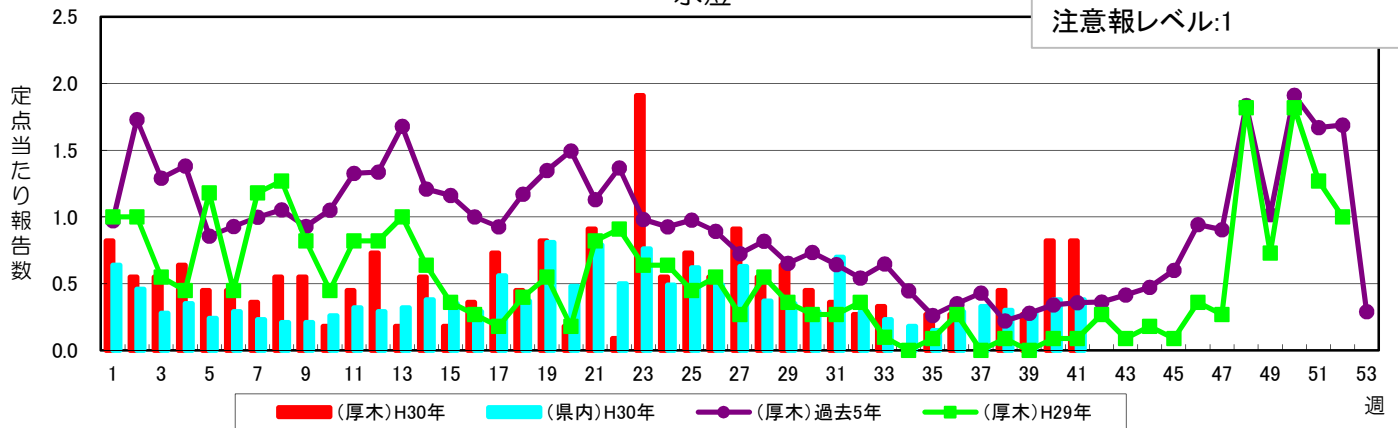
感染性胃腸炎

警報レベル:20(終息基準値:12)
注意報レベル:なし



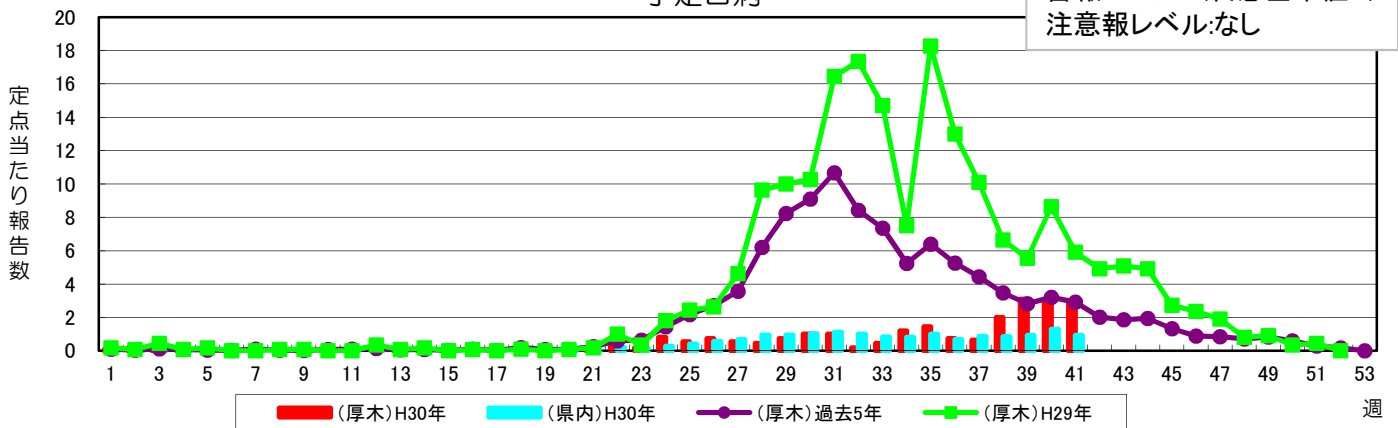
水痘

警報レベル:2(終息基準値:1)
注意報レベル:1



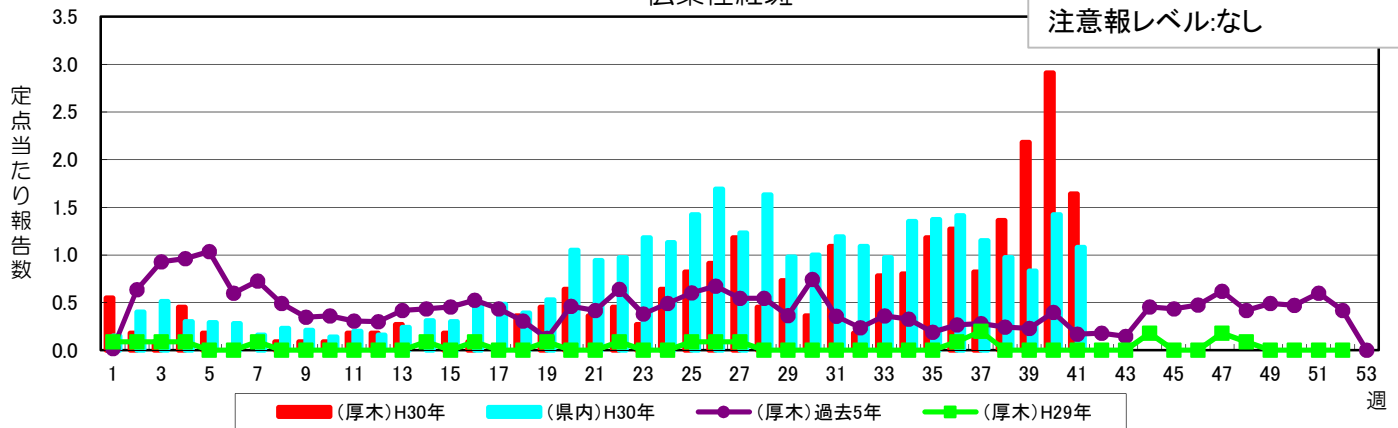
手足口病

警報レベル:5(終息基準値:2)
注意報レベル:なし

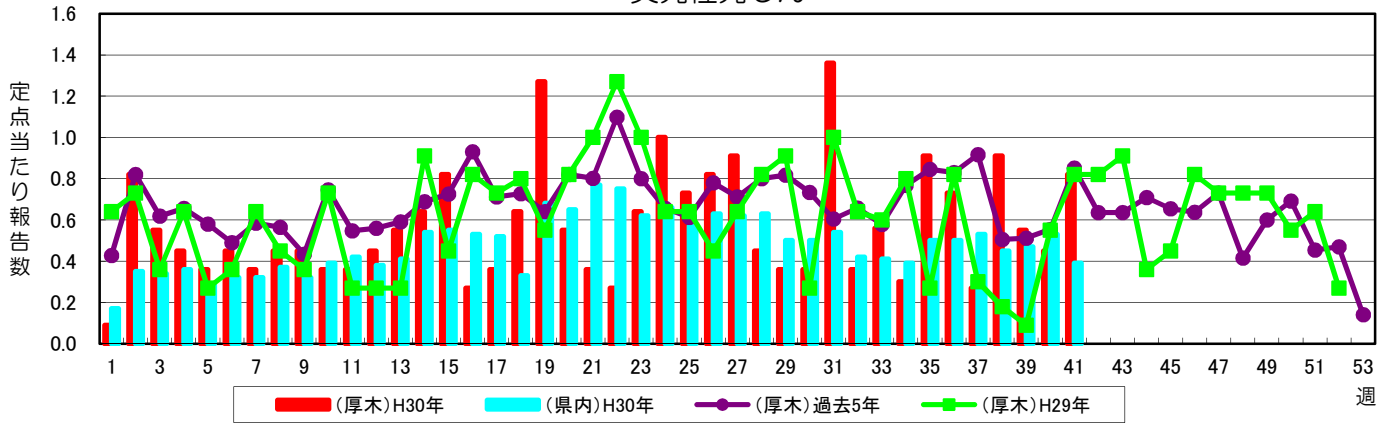


伝染性紅斑

警報レベル:2(終息基準値:1)
注意報レベル:なし

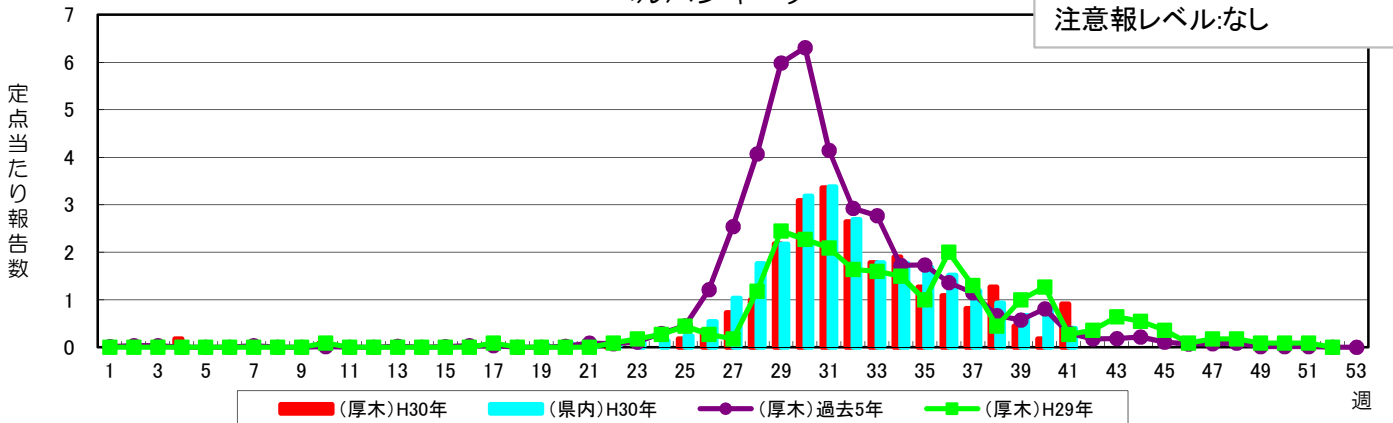


突発性発しん



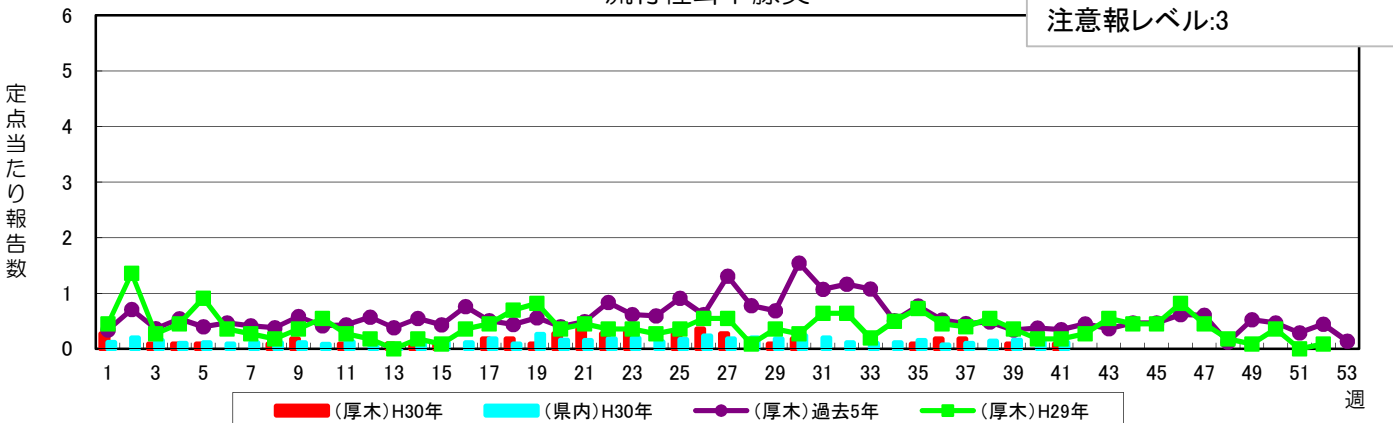
ヘルパンギーナ

警報レベル:6(終息基準値:2)
注意報レベル:なし



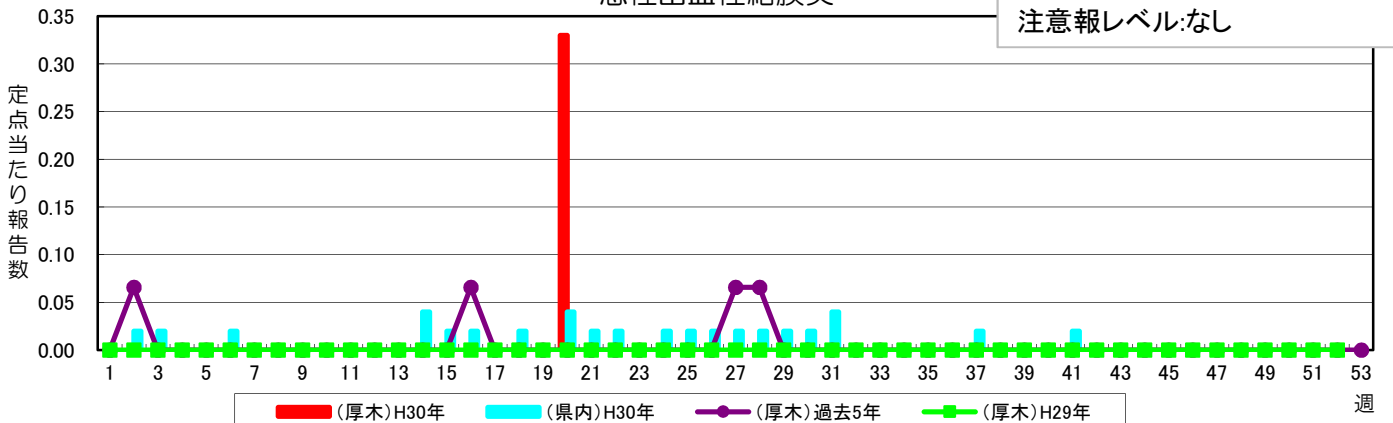
流行性耳下腺炎

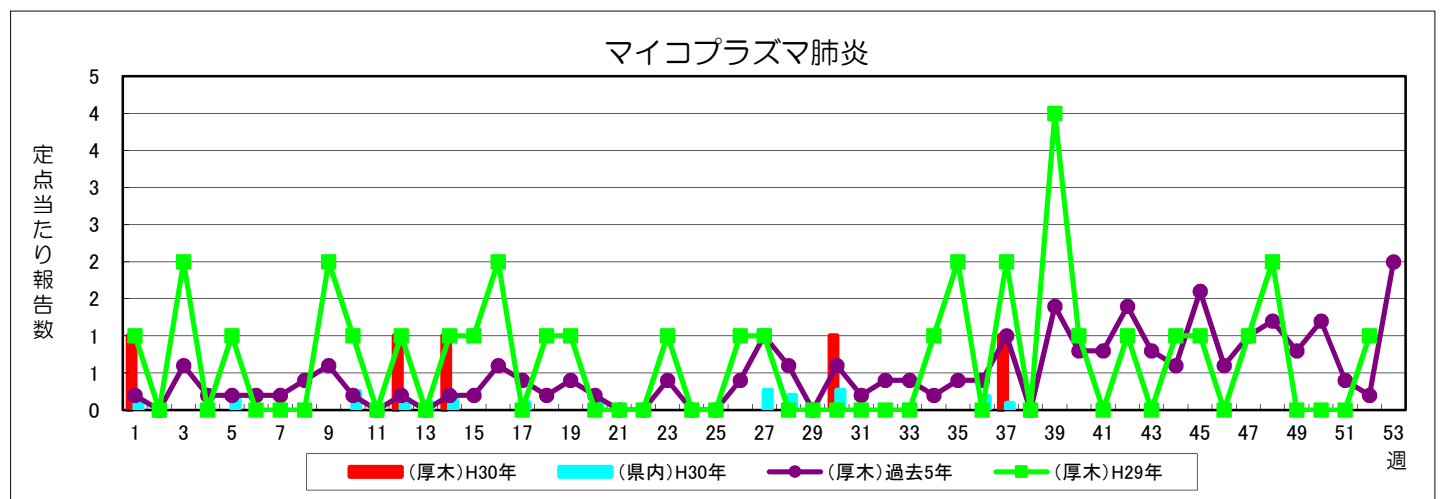
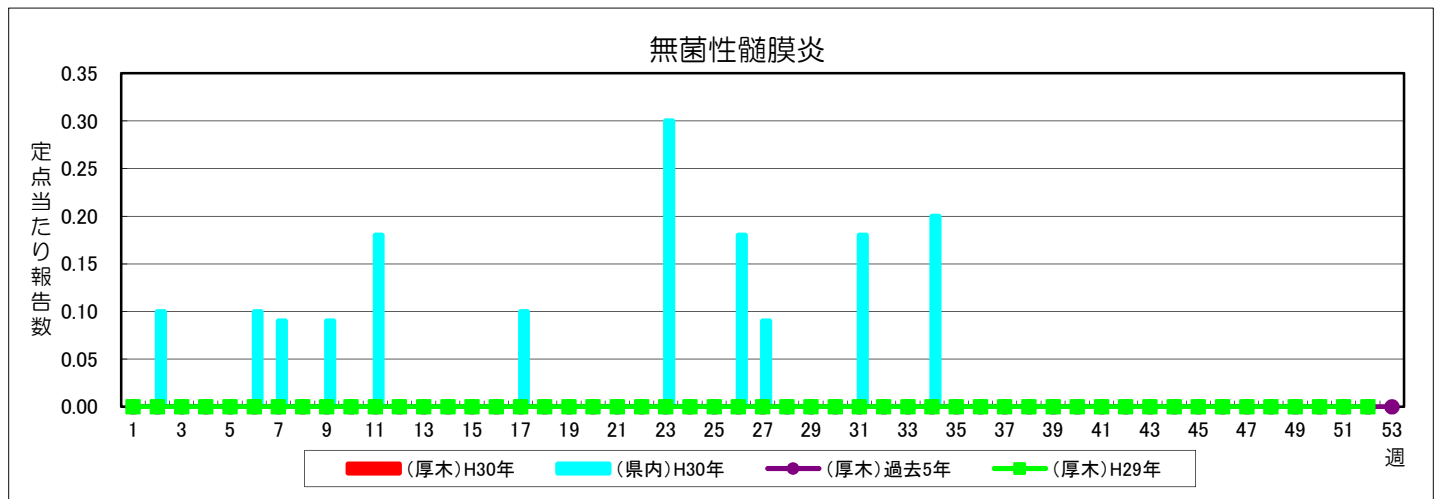
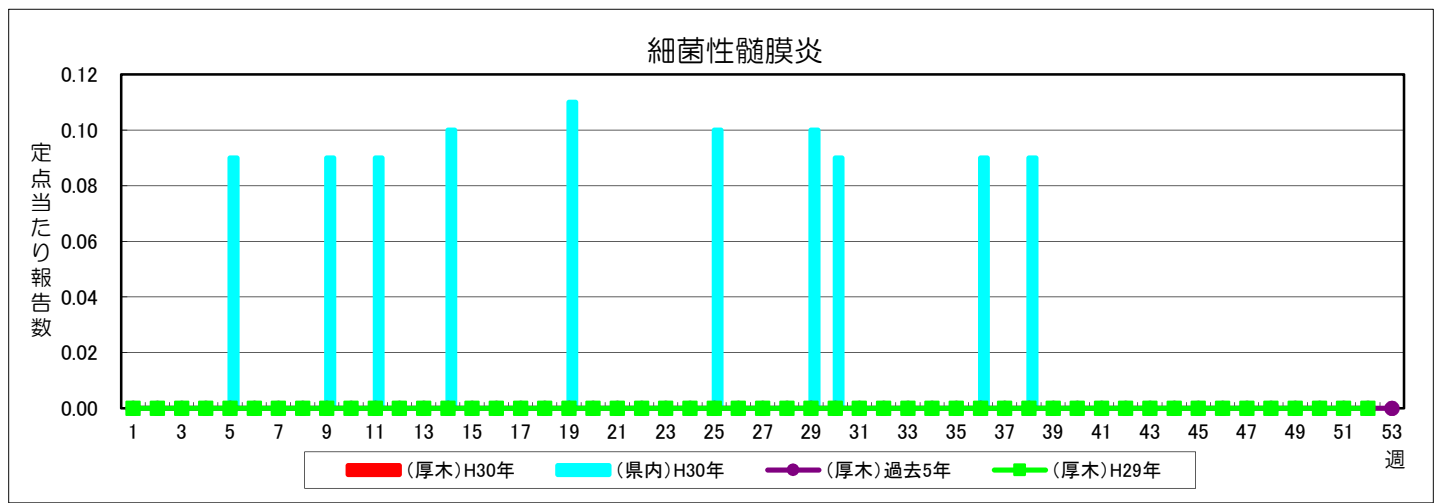
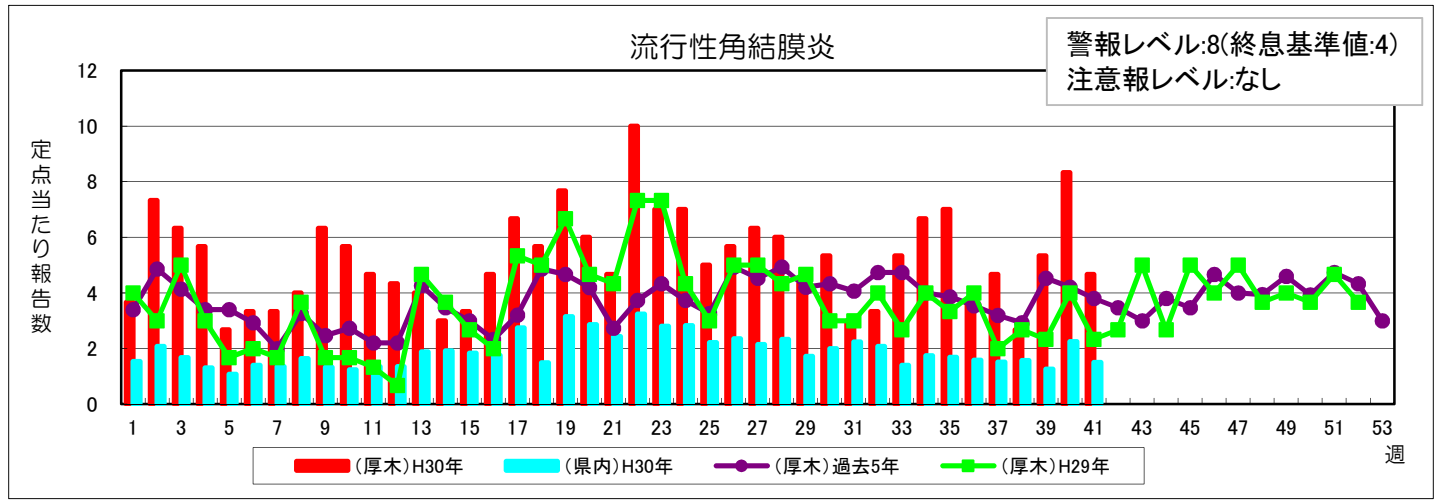
警報レベル:6(終息基準値:2)
注意報レベル:3



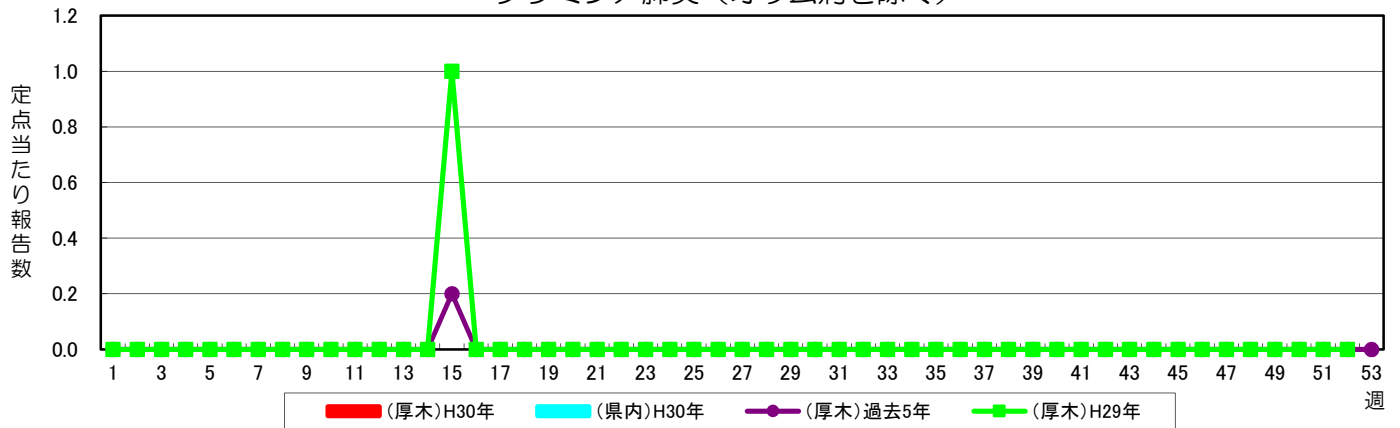
急性出血性結膜炎

警報レベル:1(終息基準値:0.1)
注意報レベル:なし





クラミジア肺炎（オウム病を除く）



感染性胃腸炎（病原体がロタウイルスであるものに限る）

