

厚木保健福祉事務所管内感染症情報

厚木保健福祉事務所管内（厚木市・海老名市・座間市・愛川町・清川村）における感染症の発生情報です。管内での過去5年間の平均、昨年の流行、そして今年の県内と管内の流行状況の一覧グラフになりますので、感染症対策にお役立て下さい。

今週の一言



発熱、咳を症状とするインフルエンザの報告が全国的に増えてきました。インフルエンザは、感染している人の咳やくしゃみに含まれるウイルスを直接吸い込んだり、ウイルスが付着した手で目、鼻、口を触れたりすることによって感染します。症状は一般的な風邪より重く、重症化・合併症を防ぐためには、インフルエンザワクチンの接種が有効とされています。小児と高齢者、受験生のおられる家族の方は早めに季節性インフルエンザワクチンを接種しましょう。インフルエンザワクチンは10月より医療機関で接種できますので、かかりつけの医療機関にご相談ください。

平成30年第39週（9月24日～9月30日）

（全数報告）

| | | | |
|----|----------------|----|--------|
| 1類 | 発生なし | 4類 | 発生なし |
| 2類 | 発生なし | 5類 | 風しん 4件 |
| 3類 | 腸管出血性大腸菌感染症 1件 | | |

（定点報告）

→報告対象外・休診等により報告なし（定点当たりを算出するための分母から除かれます）

| | 医療機関 | インフルエンザ | RSウイルス感染症 | 咽頭結膜熱 | A群溶血性球菌咽頭炎 | 感染性胃腸炎 | 水痘 | 手足口病 | 伝染性紅斑 | 突発性発しん | ヘルパンギーナ | 流行性耳下腺炎 |
|-------|------|---------|-----------|-------|------------|--------|------|------|-------|--------|---------|---------|
| 内科 | A | 0 | | | | | | | | | | |
| | B | 0 | | | | | | | | | | |
| | C | 0 | | | | | | | | | | |
| | D | 0 | | | | | | | | | | |
| | E | 0 | | | | | | | | | | |
| | F | 0 | | | | | | | | | | |
| 小児科 | G | 1 | 2 | 0 | 0 | 0 | 0 | 0 | 0 | 0 | 0 | 0 |
| | H | 0 | 0 | 0 | 0 | 0 | 0 | 3 | 2 | 0 | 2 | 0 |
| | I | 0 | 0 | 0 | 0 | 0 | 0 | 0 | 0 | 0 | 0 | 1 |
| | J | 0 | 5 | 0 | 0 | 0 | 9 | 0 | 0 | 2 | 0 | 0 |
| | K | 0 | 1 | 0 | 0 | 0 | 1 | 1 | 0 | 0 | 1 | 0 |
| | L | 0 | 12 | 2 | 3 | 0 | 0 | 12 | 17 | 1 | 0 | 0 |
| | M | 0 | 0 | 0 | 1 | 4 | 1 | 7 | 4 | 1 | 0 | 0 |
| | N | 0 | 1 | 2 | 0 | 5 | 0 | 10 | 0 | 0 | 0 | 0 |
| | O | 0 | 3 | 0 | 6 | 10 | 1 | 0 | 0 | 1 | 0 | 0 |
| | P | 0 | 0 | 0 | 0 | 0 | 0 | 0 | 0 | 1 | 0 | 0 |
| 合計 | 1 | 24 | 4 | 12 | 29 | 3 | 34 | 24 | 6 | 5 | 1 | |
| 定点あたり | 0.06 | 2.18 | 0.36 | 1.09 | 2.64 | 0.27 | 3.09 | 2.18 | 0.55 | 0.45 | 0.09 | |

| | 医療機関 | 急性出血性結膜炎 | 流行性角結膜炎 |
|-------|------|----------|---------|
| 眼科 | R | 0 | 12 |
| | S | 0 | 2 |
| | T | 0 | 2 |
| 合計 | 0 | 16 | |
| 定点あたり | 0.00 | 5.33 | |

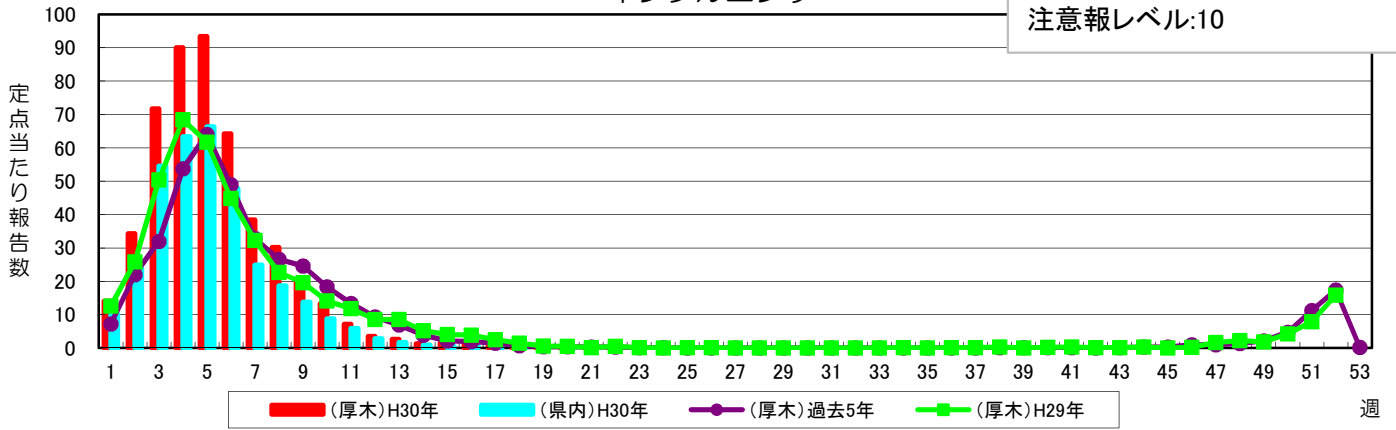
| | 医療機関 | 細菌性髄膜炎 | 無菌性髄膜炎 | マイコプラズマ肺炎 | クラミジア肺炎* | ロタウイルス** |
|-------|------|--------|--------|-----------|----------|----------|
| 基幹 | U | 0 | 0 | 0 | 0 | 0 |
| | 合計 | 0 | 0 | 0 | 0 | 0 |
| 定点あたり | 0.00 | 0.00 | 0.00 | 0.00 | 0.00 | 0.00 |

*クラミジア肺炎は、オウム病を除く

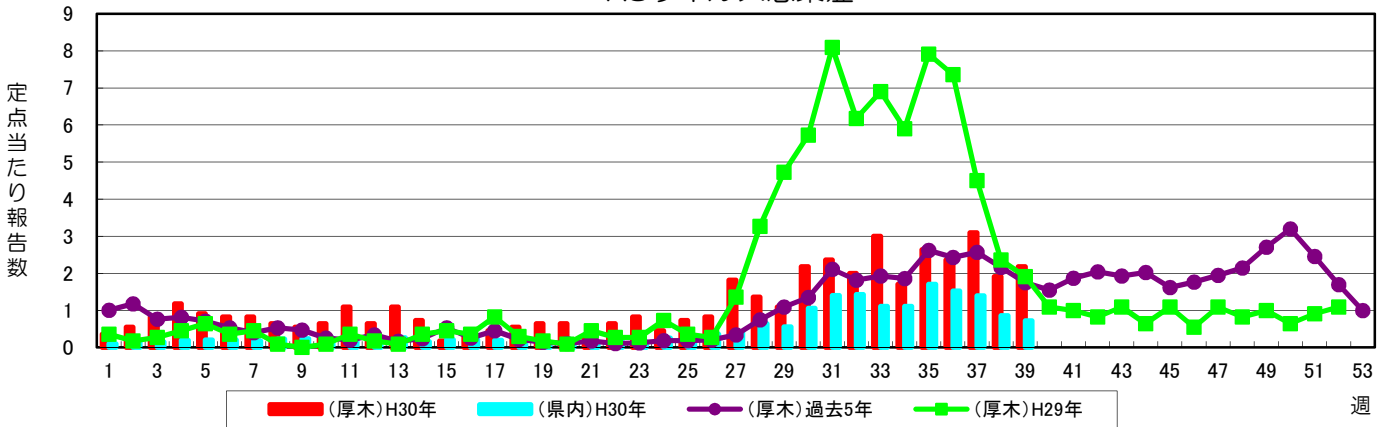
**感染性胃腸炎のうち、病原体がロタウイルスであるもの

インフルエンザ

警報レベル:30(終息基準値:10)
注意報レベル:10

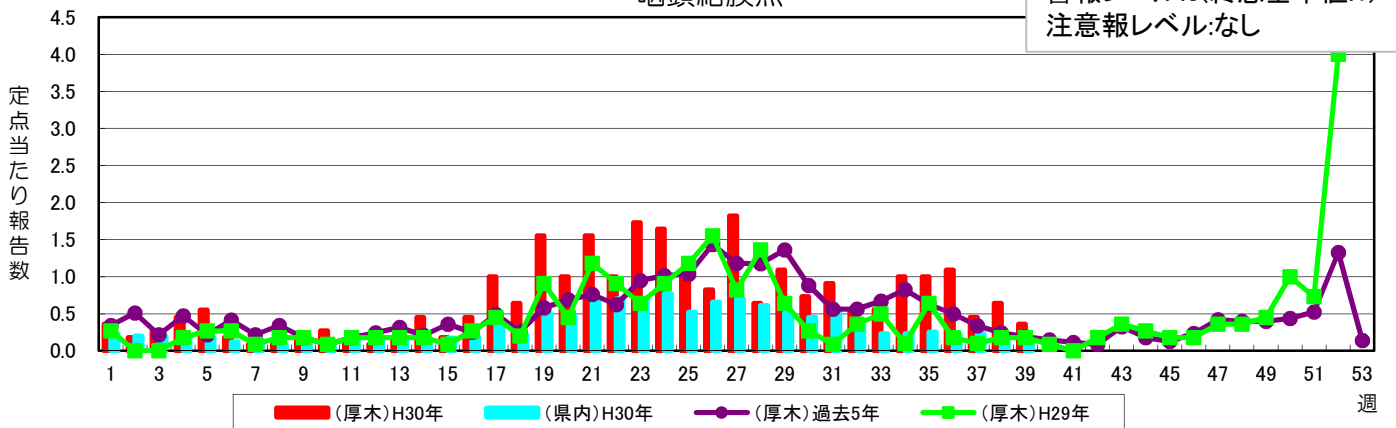


RSウイルス感染症



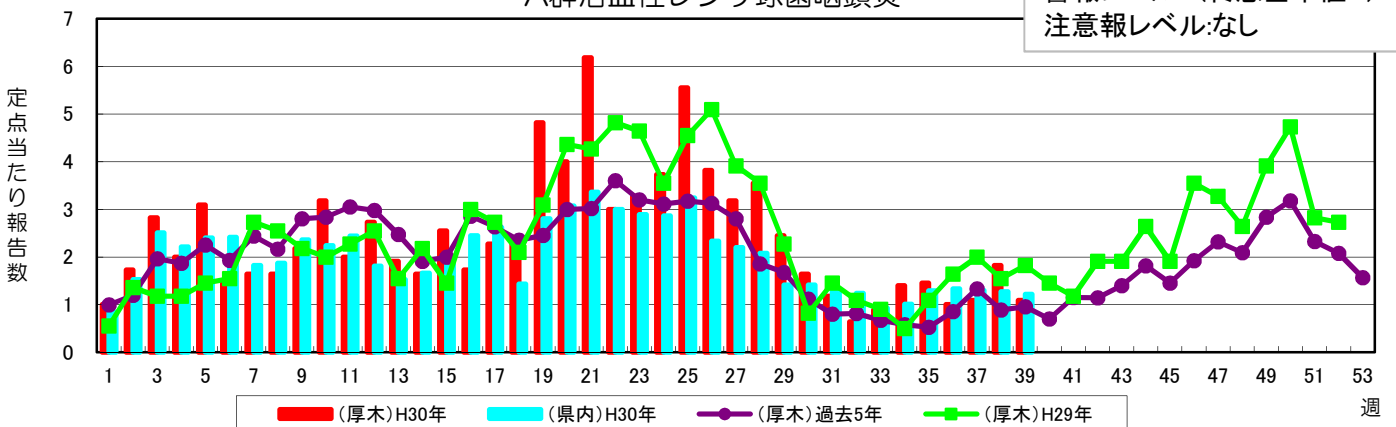
咽頭結膜熱

警報レベル:3(終息基準値:1)
注意報レベル:なし



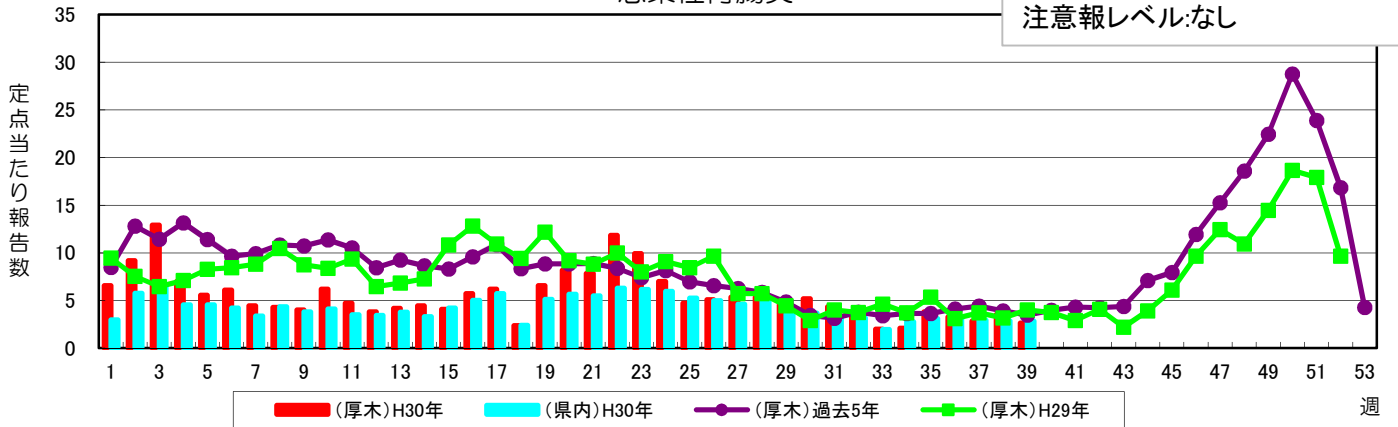
A群溶血性レンサ球菌咽頭炎

警報レベル:8(終息基準値:4)
注意報レベル:なし



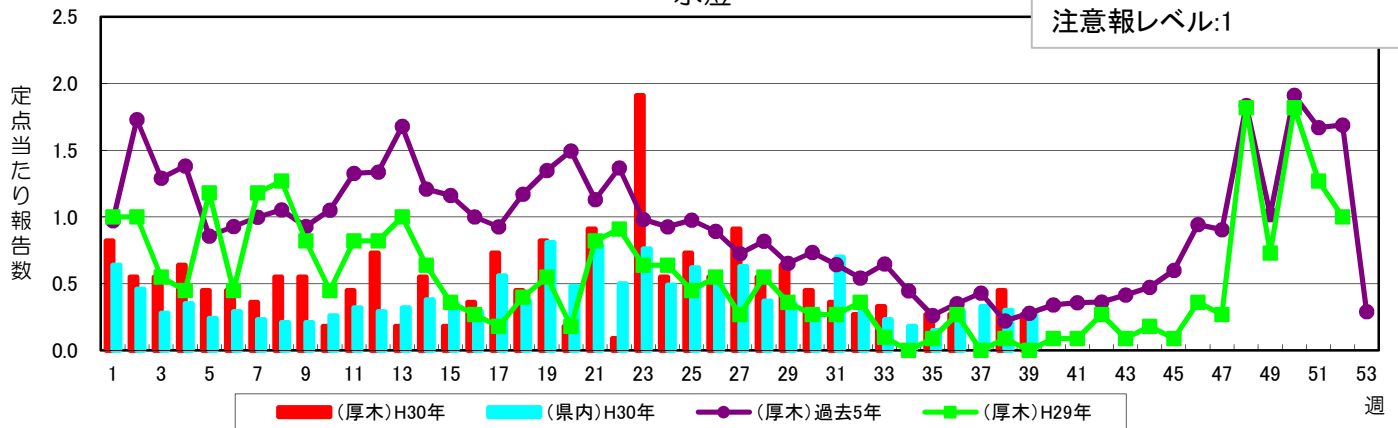
感染性胃腸炎

警報レベル:20(終息基準値:12)
注意報レベル:なし



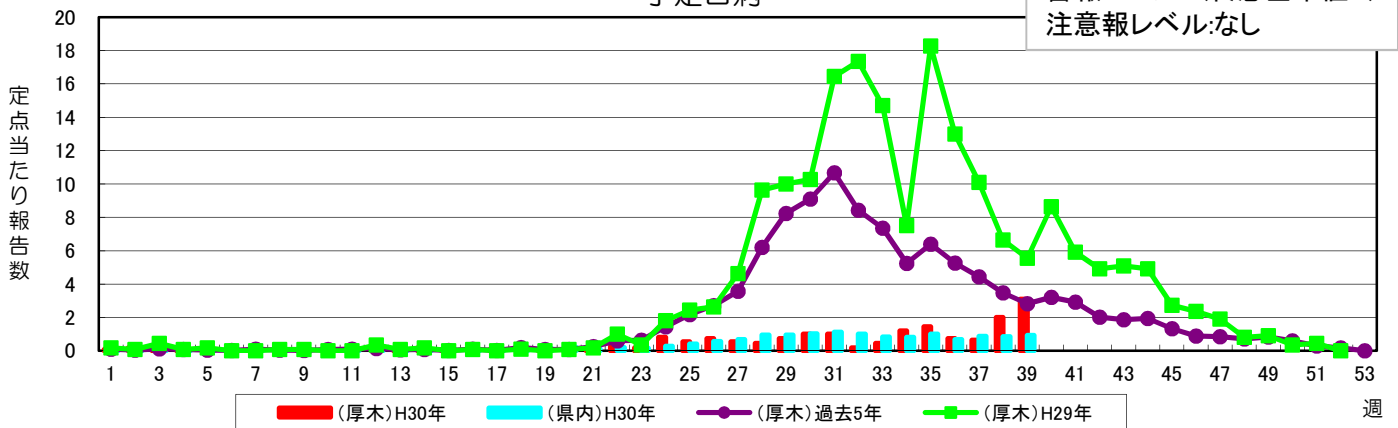
水痘

警報レベル:2(終息基準値:1)
注意報レベル:1



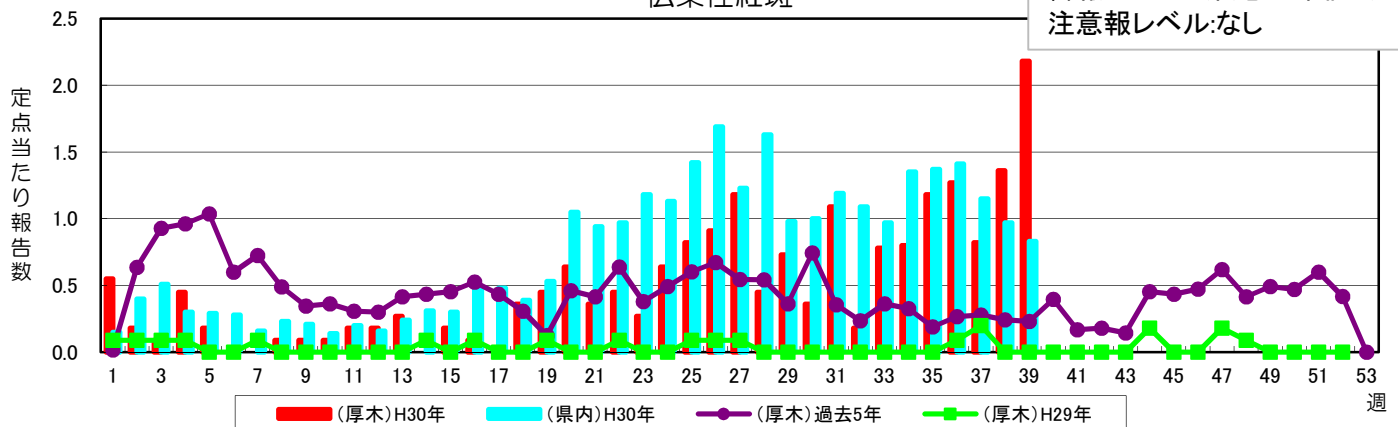
手足口病

警報レベル:5(終息基準値:2)
注意報レベル:なし

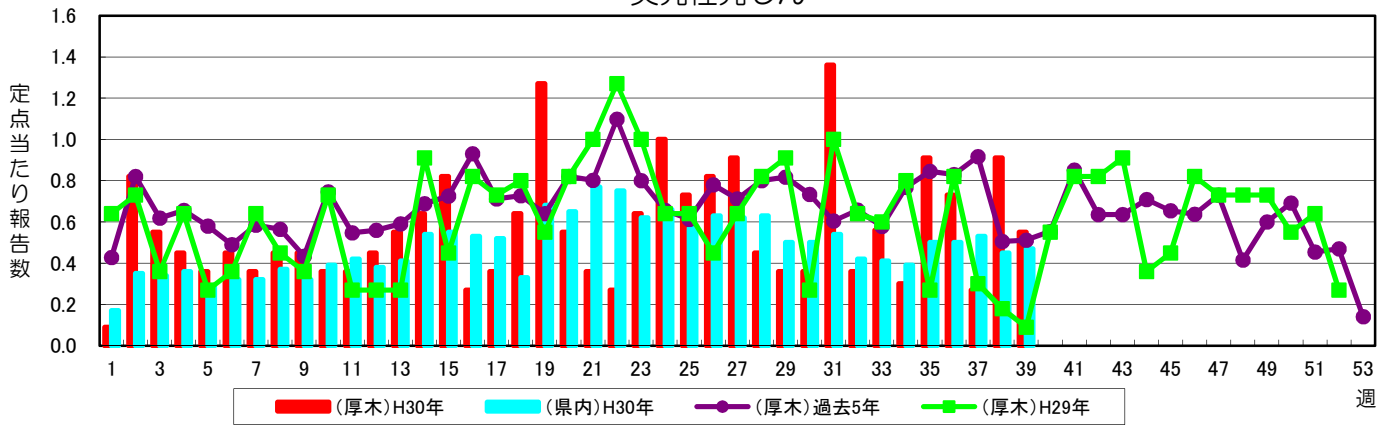


伝染性紅斑

警報レベル:2(終息基準値:1)
注意報レベル:なし

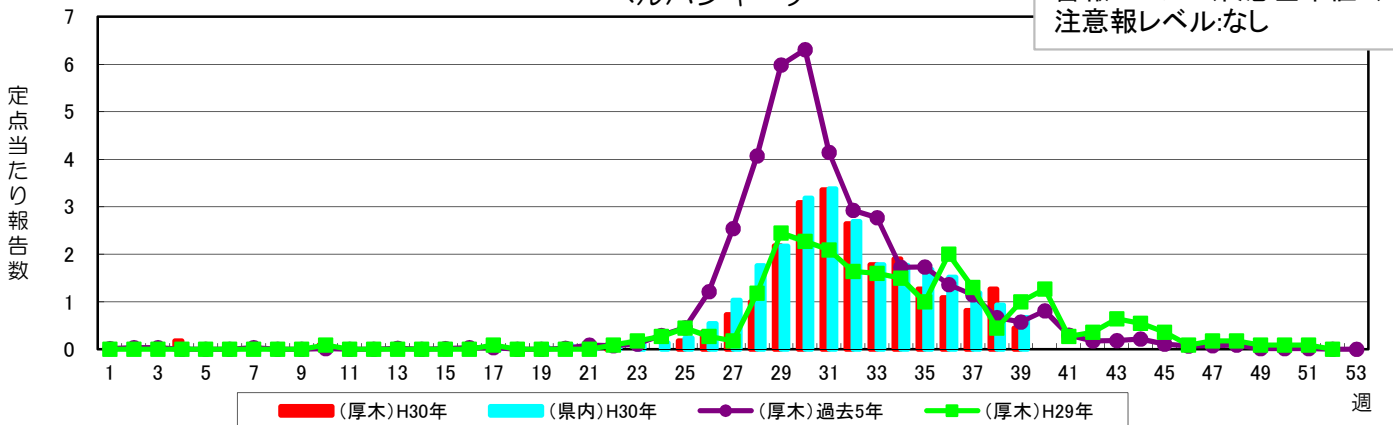


突発性発しん



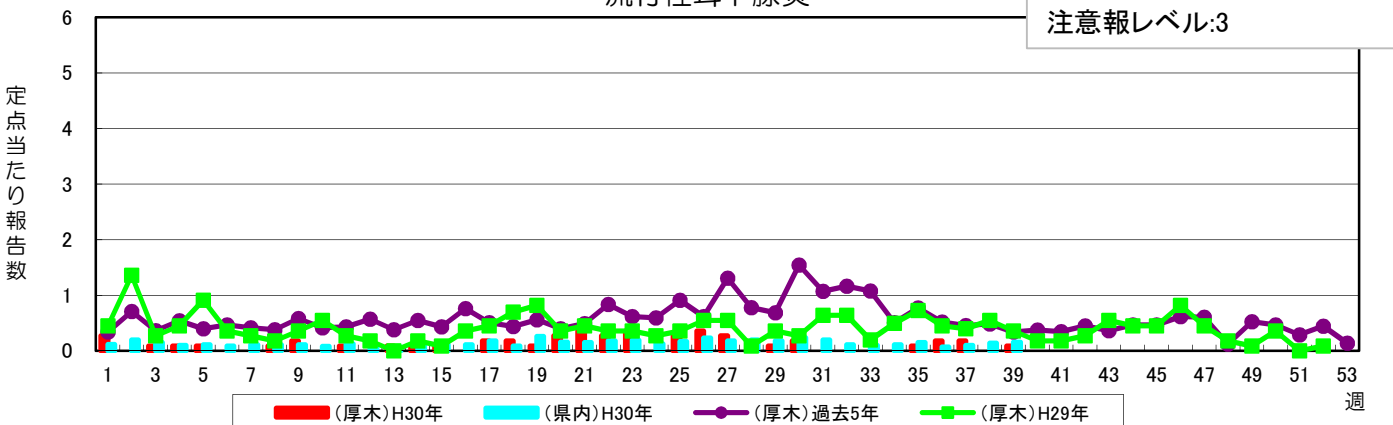
ヘルパンギーナ

警報レベル:6(終息基準値:2)
注意報レベル:なし



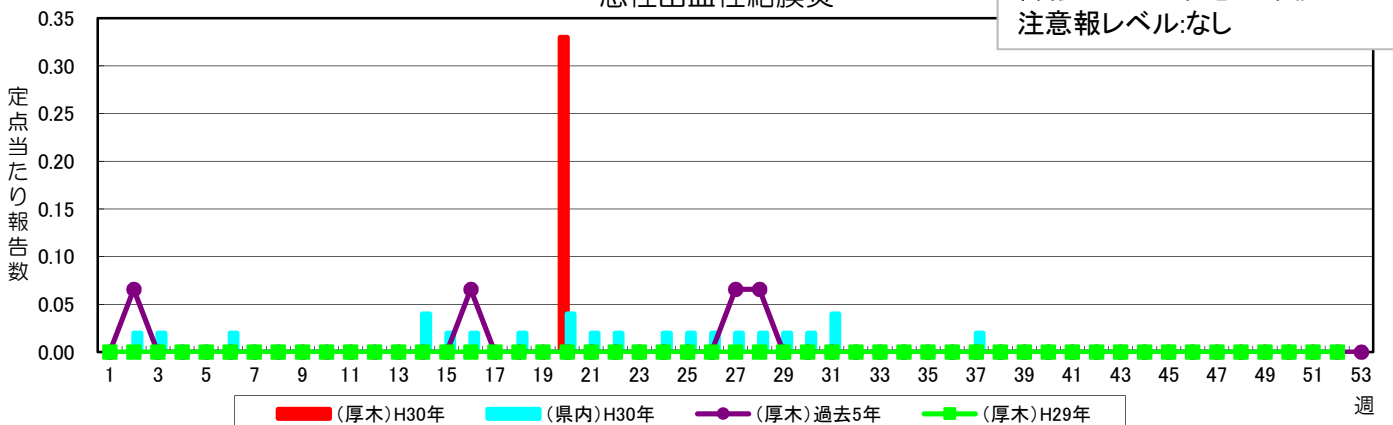
流行性耳下腺炎

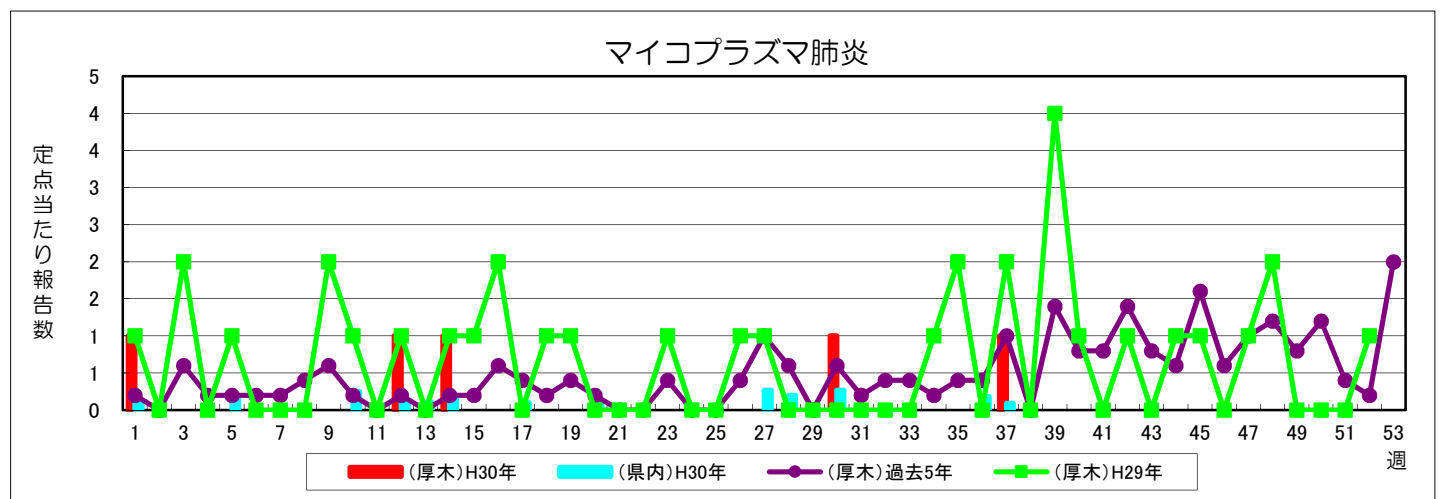
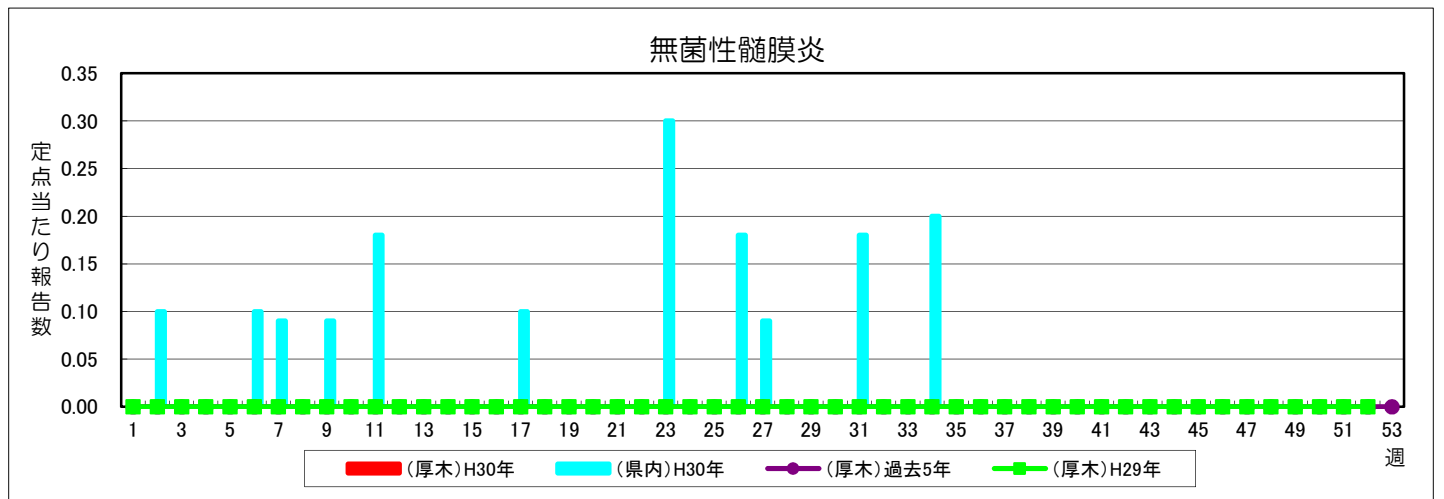
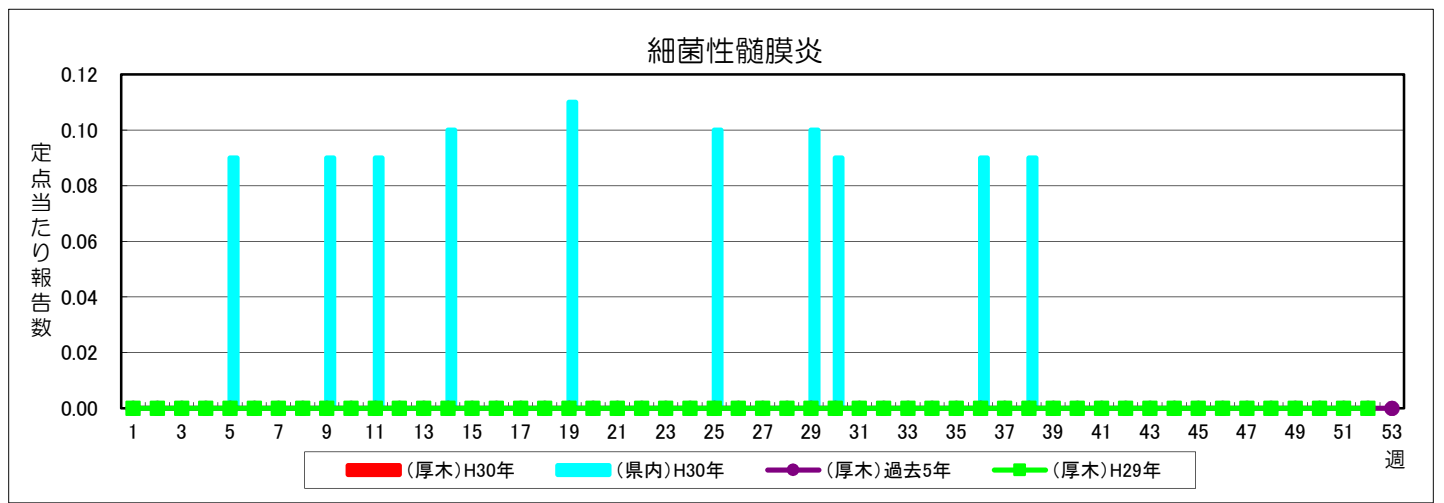
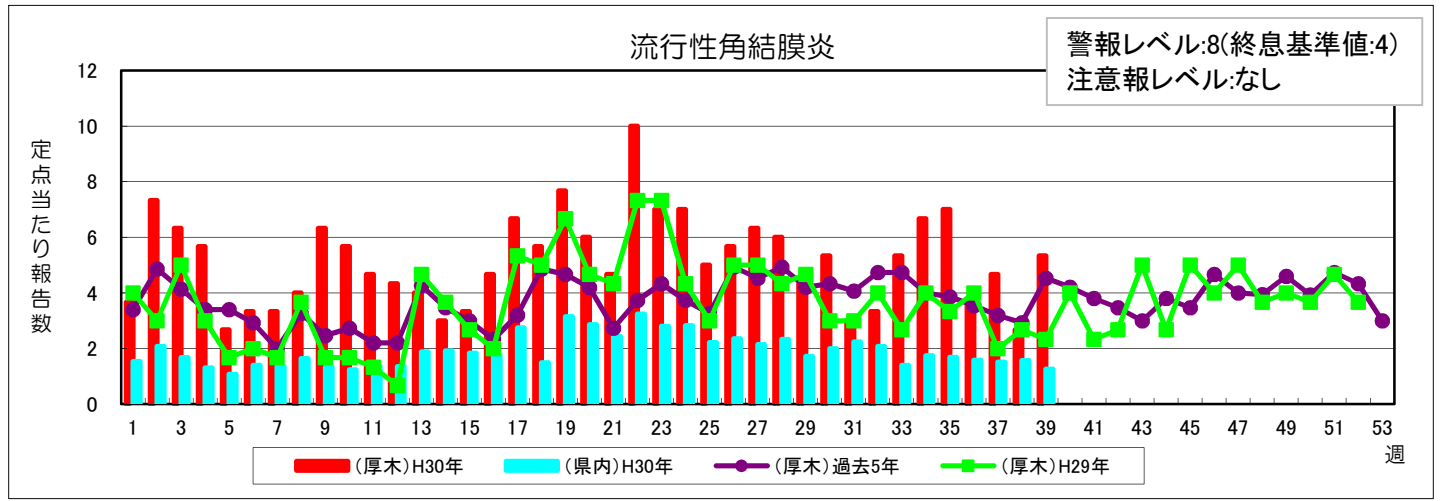
警報レベル:6(終息基準値:2)
注意報レベル:3



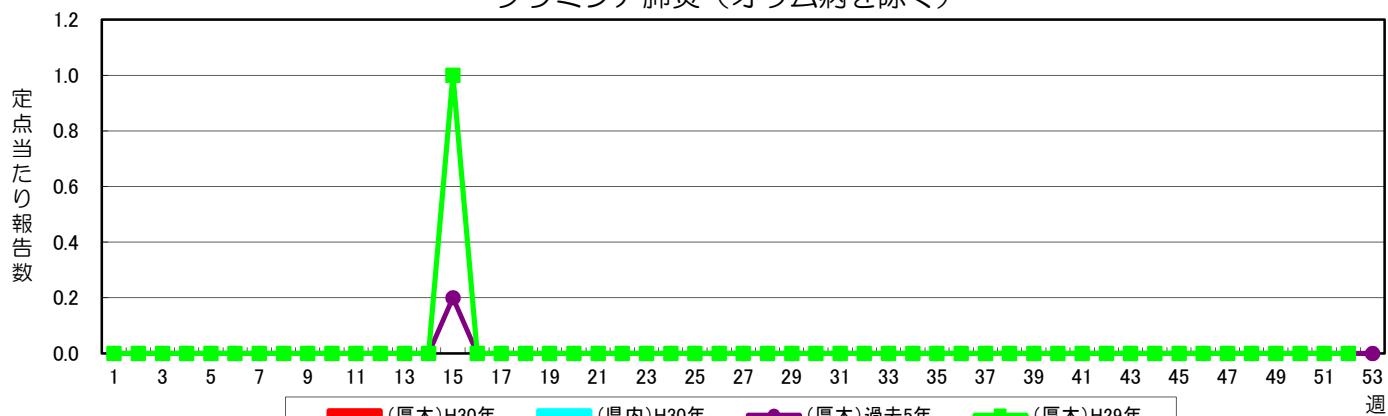
急性出血性結膜炎

警報レベル:1(終息基準値:0.1)
注意報レベル:なし





クラミジア肺炎（オウム病を除く）



感染性胃腸炎（病原体がロタウイルスであるものに限る）

