

# 厚木保健福祉事務所管内感染症情報

厚木保健福祉事務所管内（厚木市・海老名市・座間市・愛川町・清川村）における感染症の発生情報です。管内での過去5年間の平均、昨年の流行、そして今年の県内と管内の流行状況の一覧グラフになりますので、感染症対策にお役立て下さい。

## 今週の一言



例年と比較して関東地方での風疹の届け出数が大幅に増加しています。風疹は風疹ウイルスによっておこる急性の発疹性感染症で、流行は春先から初夏にかけて多くみられます。潜伏期間は2週間から3週間（平均16日から18日）で、主な症状として発疹、発熱、リンパ節の腫れが認められます。妊婦、特に妊娠20週頃までの女性が風疹にかかると、胎児が風疹ウイルスに感染し、難聴、心疾患、白内障、そして精神や身体の発達の遅れ等の障害をもった赤ちゃんが生まれる可能性があります。これらの障害を先天性風疹症候群といいます。性別に関わらず、医療機関で自分の抗体の有無を確認し、抗体がない場合はワクチンの接種をしましょう。

## 平成30年第33週（8月13日～8月19日）

（全数報告）

1類	発生なし
2類	結核 1件
3類	発生なし

4類	レジオネラ症 1件
5類	百日咳 1件

（定点報告）

→報告対象外・休診等により報告なし（定点当たりを算出するための分母から除かれます）

	医療機関	インフルエンザ	RSウイルス感染症	咽頭結膜熱	A群溶血性球菌咽頭炎	感染性胃腸炎	水痘	手足口病	伝染性紅斑	突発性発しん	ヘルパンギーナ	流行性耳下腺炎
内科	A	0										
	B	0										
	C											
	D											
	E	1										
	F	0										
小児科	G	0	1	0	0	0	0	0	0	0	0	0
	H	0	0	0	0	0	1	0	0	1	0	0
	I	1	1	0	0	0	0	2	0	0	1	0
	J											
	K							0	0			
	L	0	4	5	4	5	0	3	5	1	2	0
	M						0	0				
	N	0	4	0	2	2	0	1	1	0	10	0
	O	0	17	0	1	10	1	0	0	3	2	0
	P	0	0	0	0	0	0	0	0	0	0	0
合計	2	27	5	8	18	3	4	7	5	16	0	
定点あたり	0.17	3.38	0.63	1.00	2.00	0.33	0.44	0.78	0.63	2.00	0.00	

	医療機関	急性出血性結膜炎	流行性角結膜炎
眼科	R	0	11
	S	0	2
	T	0	3
合計	0	16	
定点あたり	0.00	5.33	

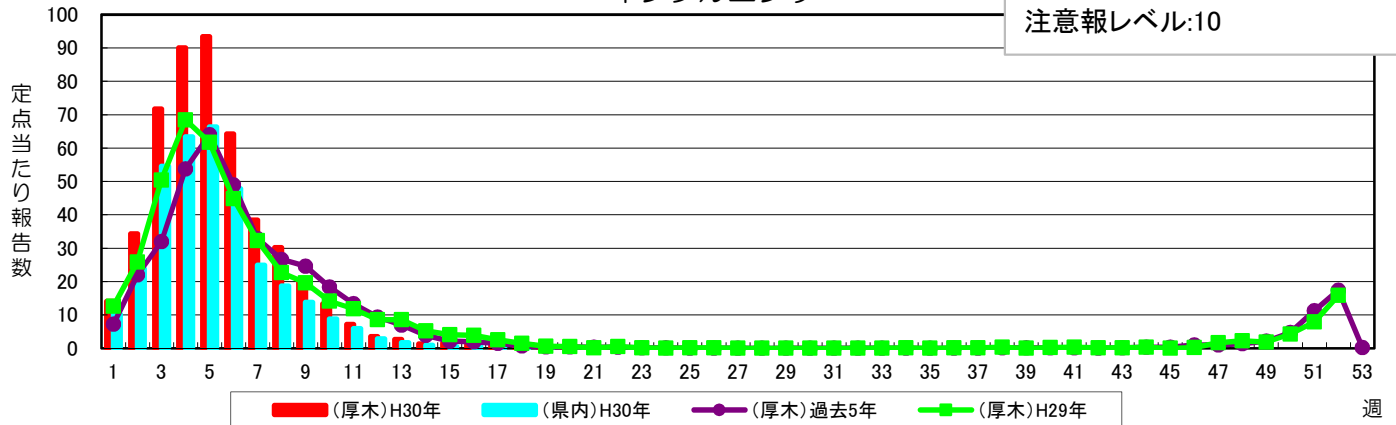
	医療機関	細菌性髄膜炎	無菌性髄膜炎	マイコプラズマ肺炎	クラミジア肺炎*	ロタウイルス**
基幹	U	0	0	0	0	0
	合計	0	0	0	0	0
定点あたり	0.00	0.00	0.00	0.00	0.00	0.00

\*クラミジア肺炎は、オウム病を除く

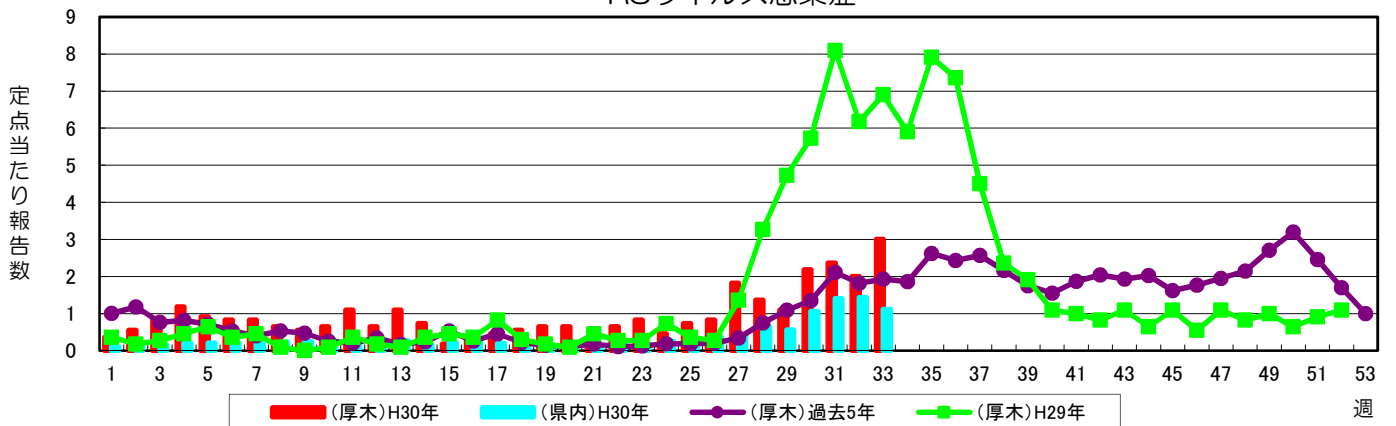
\*\*感染性胃腸炎のうち、病原体がロタウイルスであるもの

### インフルエンザ

警報レベル:30(終息基準値:10)  
注意報レベル:10

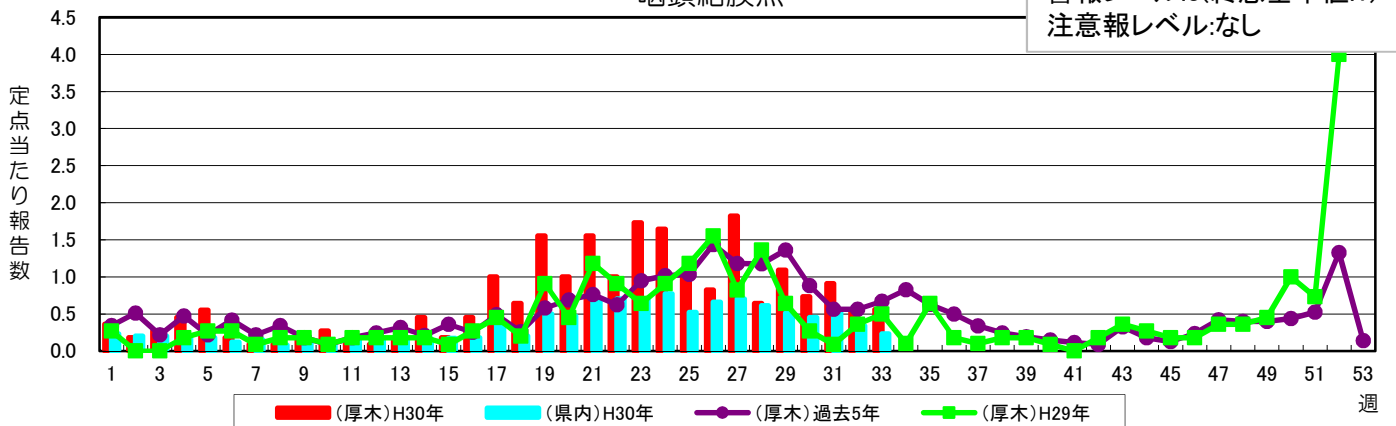


### RSウイルス感染症



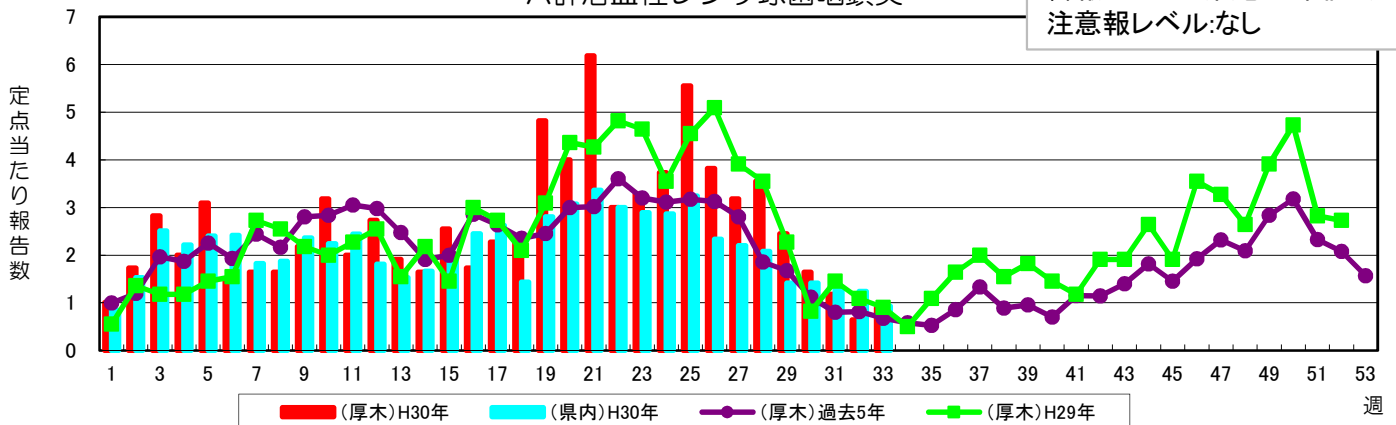
### 咽頭結膜熱

警報レベル:3(終息基準値:1)  
注意報レベル:なし



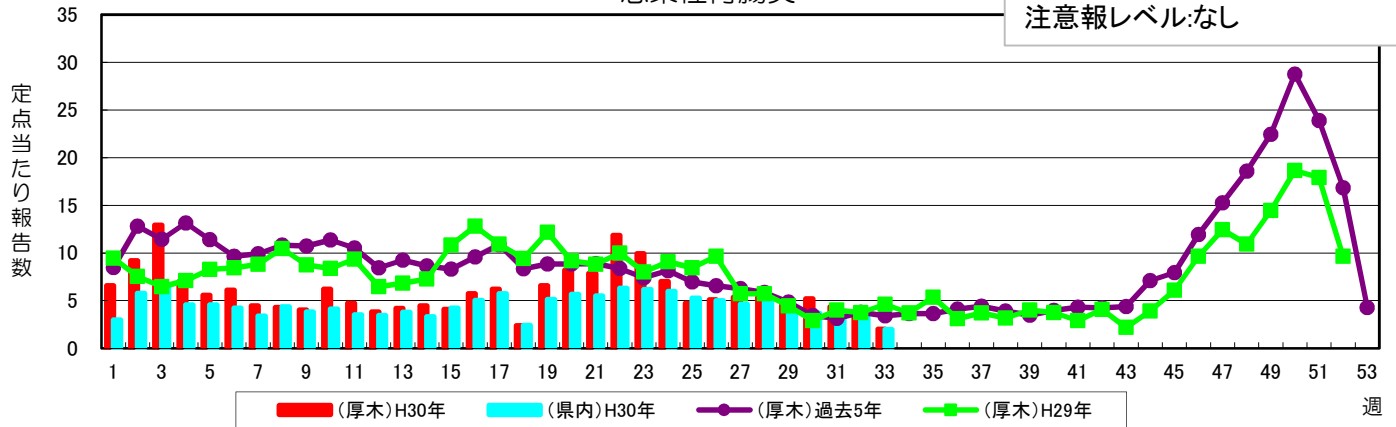
### A群溶血性レンサ球菌咽頭炎

警報レベル:8(終息基準値:4)  
注意報レベル:なし



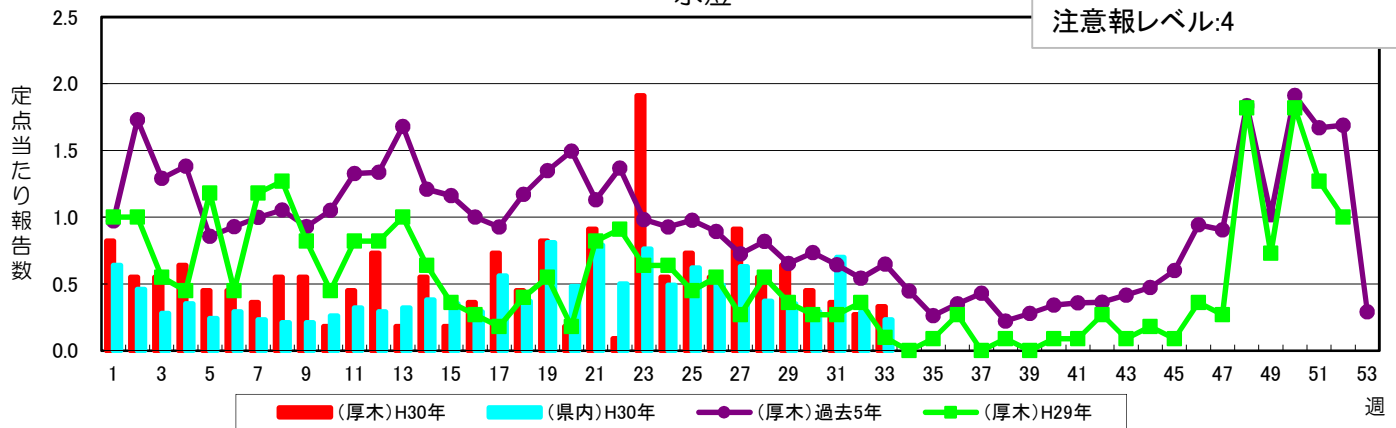
### 感染性胃腸炎

警報レベル:20(終息基準値:12)  
注意報レベル:なし



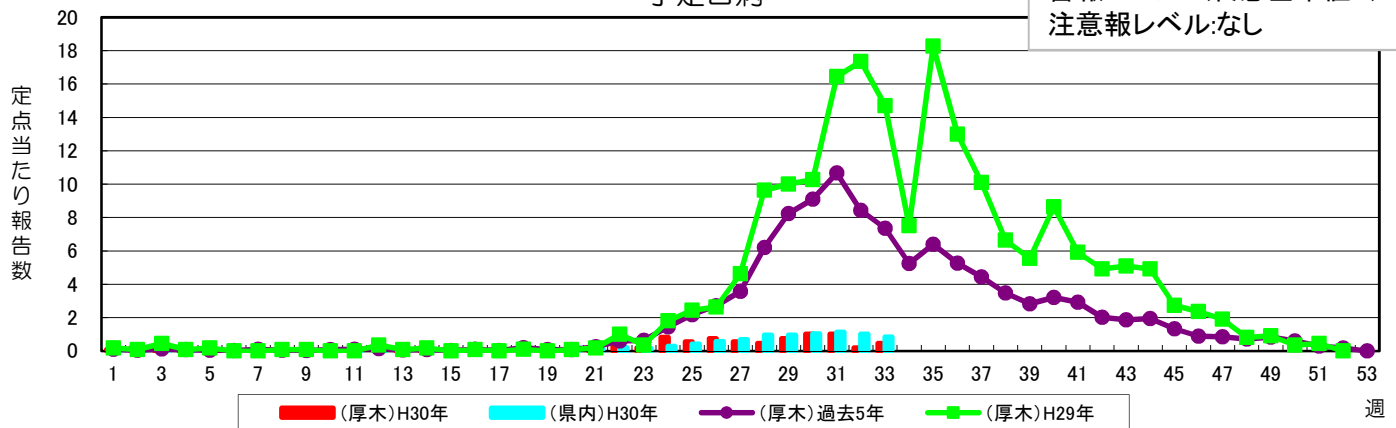
### 水痘

警報レベル:7(終息基準値:4)  
注意報レベル:4



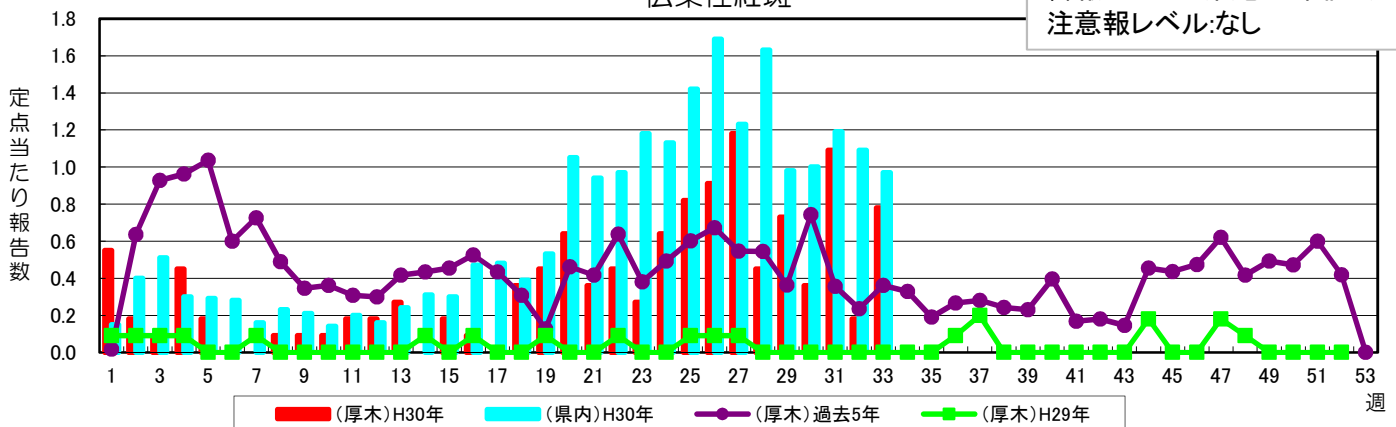
### 手足口病

警報レベル:5(終息基準値:2)  
注意報レベル:なし

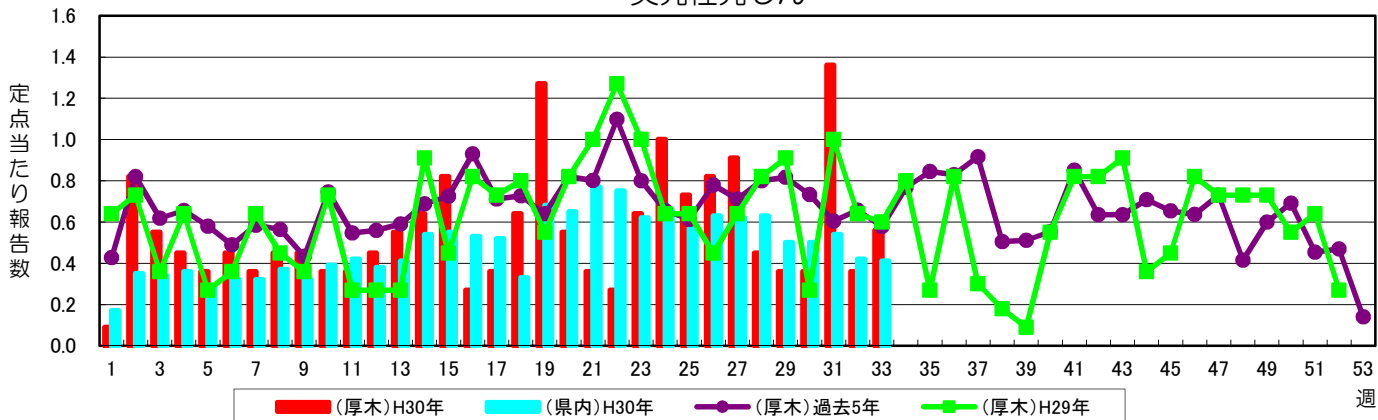


### 伝染性紅斑

警報レベル:2(終息基準値:1)  
注意報レベル:なし

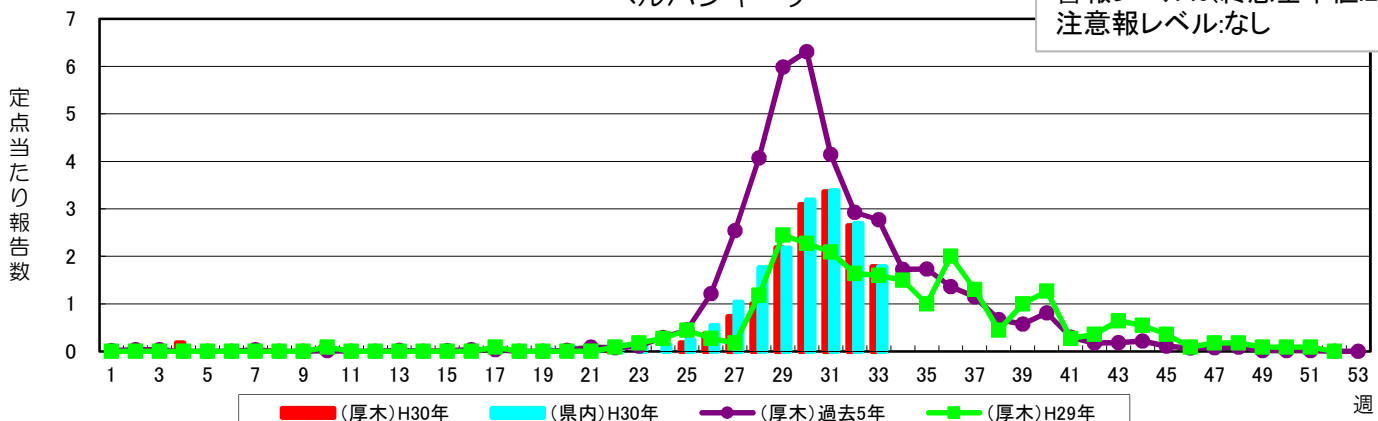


### 突発性発しん



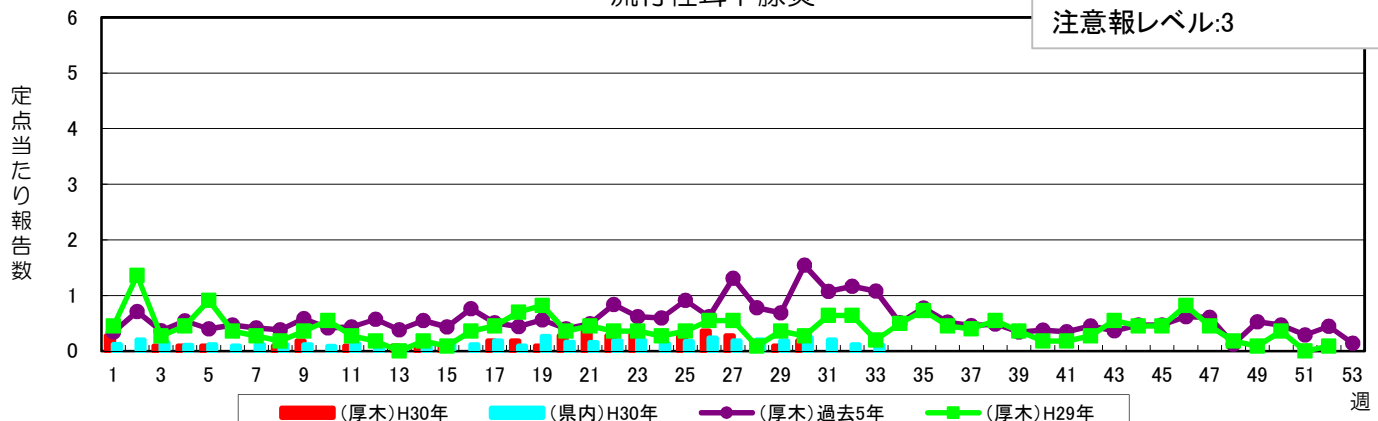
### ヘルパンギーナ

警報レベル:6(終息基準値:2)  
注意報レベル:なし



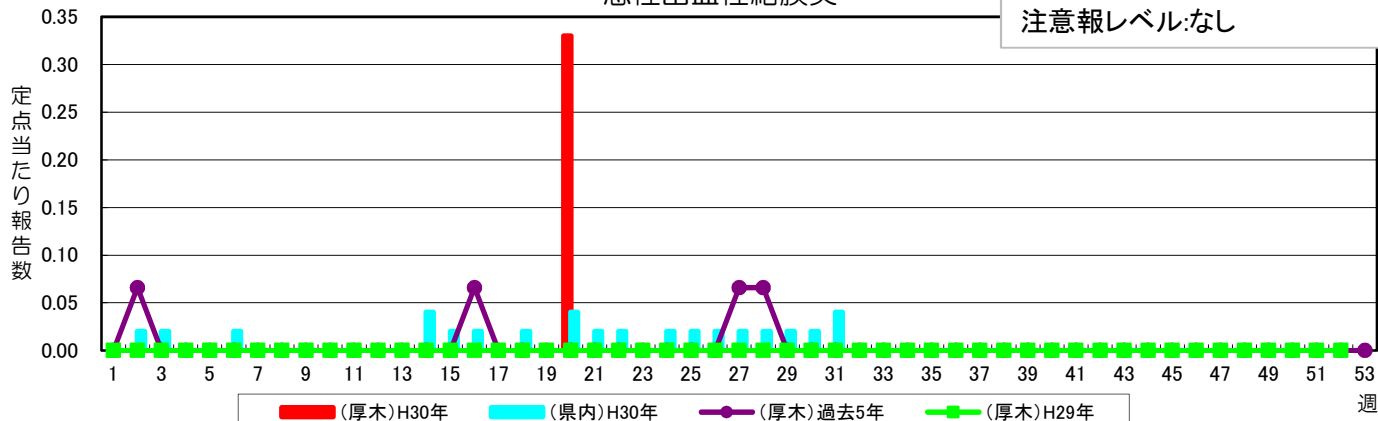
### 流行性耳下腺炎

警報レベル:6(終息基準値:2)  
注意報レベル:3



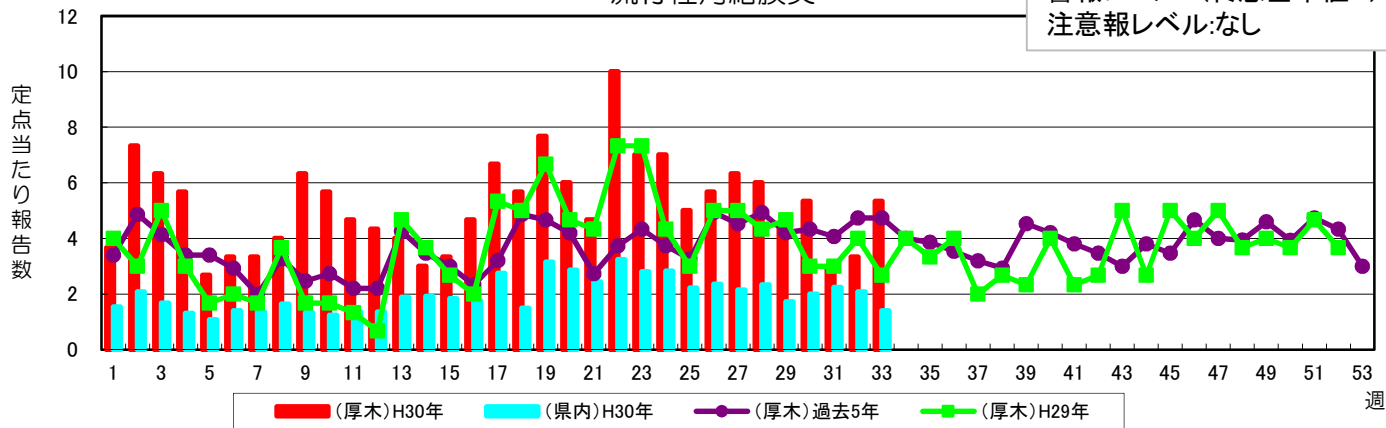
### 急性出血性結膜炎

警報レベル:1(終息基準値:0.1)  
注意報レベル:なし

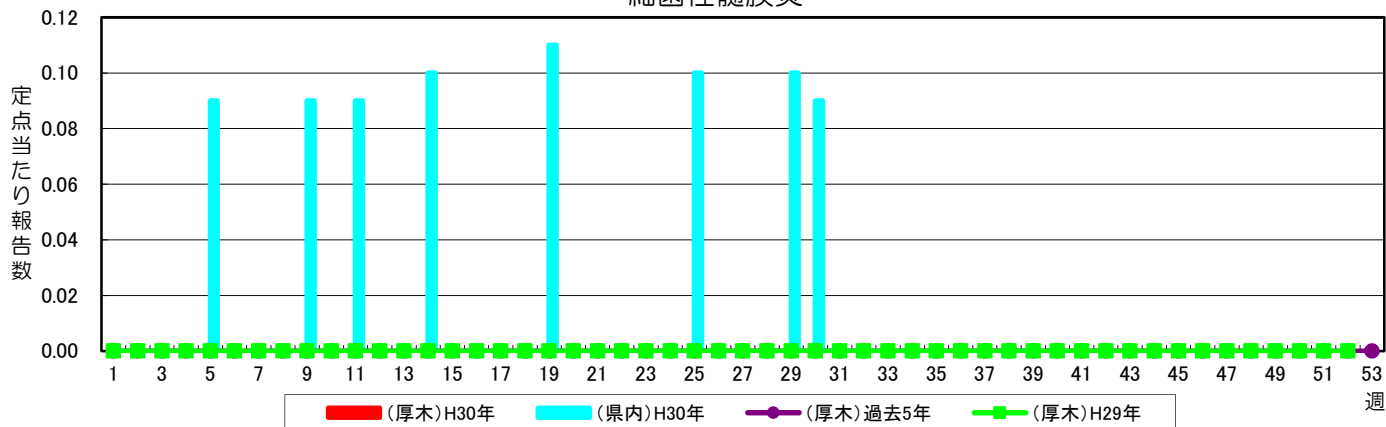


### 流行性角結膜炎

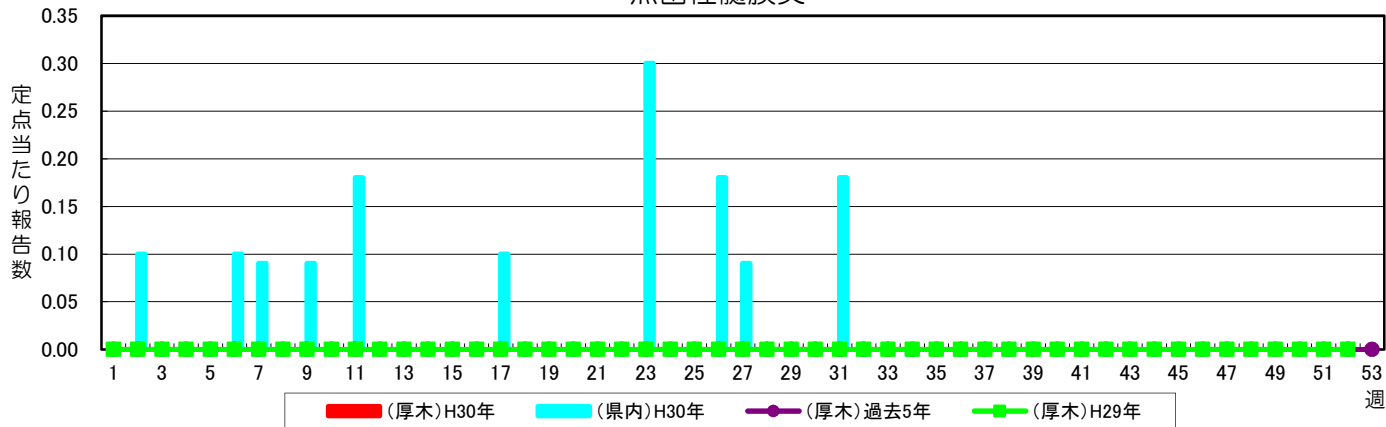
警報レベル:8(終息基準値:4)  
注意報レベル:なし



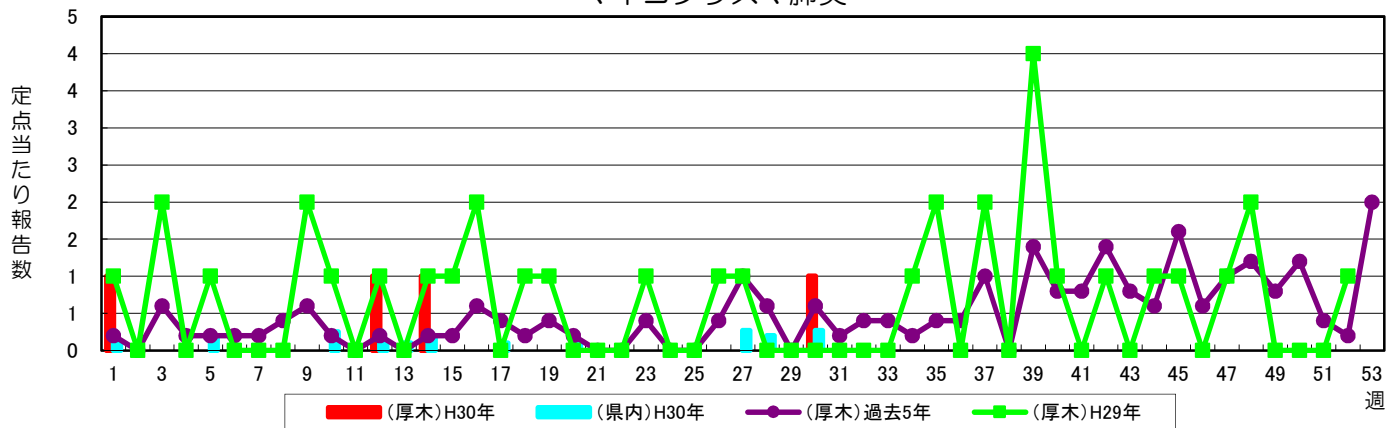
### 細菌性髄膜炎



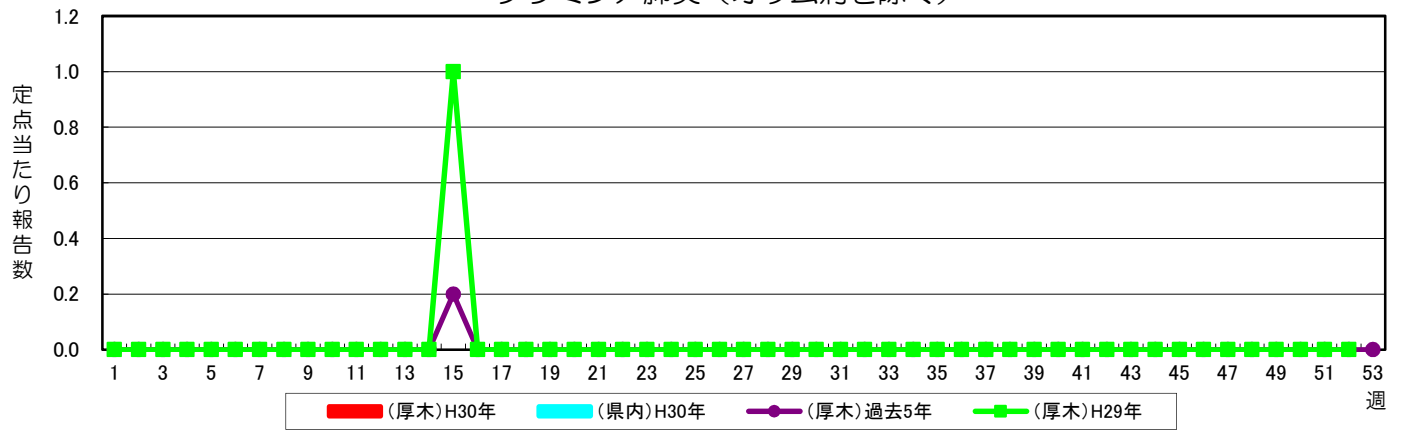
### 無菌性髄膜炎



### マイコプラズマ肺炎



### クラミジア肺炎（オウム病を除く）



### 感染性胃腸炎（病原体がロタウイルスであるものに限る）

