

# 厚木保健福祉事務所管内感染症情報

厚木保健福祉事務所管内（厚木市・海老名市・座間市・愛川町・清川村）における感染症の発生情報です。管内での過去5年間の平均、昨年の流行、そして今年の県内と管内の流行状況の一覧グラフになりますので、感染症対策にお役立て下さい。

## 今週一言



第32週において厚木保健福祉事務所管内の定点医療機関で流行性角結膜炎（はやり目）の定点あたりの報告数が3.30と全国平均より高くなっています。流行性角結膜炎は主にアデノウイルスによる感染症で、手指を介した接触やウイルスのついたタオルなどに触れると感染します。8～14日の潜伏期の後に発症し、涙の増加・目に・目の違和感や結膜充血の他、目の前のリンパ節が腫れるなどの症状が出現します。角膜炎に炎症が及び目が見えづらくなることもあります。予防としては、目を擦らず、タオルなどの共用は避け、こまめに手洗いをしましょう。心配なときは早目に眼科にご相談ください。

## 平成30年第32週（8月6日～8月12日）

（全数報告）

1類	発生なし	4類	発生なし
2類	結核 1件	5類	百日咳 2件、水痘 1件
3類	腸管出血性大腸菌感染症 6件		

（定点報告）

→報告対象外・休診等により報告なし（定点当たりを算出するための分母から除かれます）

	医療機関	インフルエンザ	RSウイルス感染症	咽頭結膜熱	A群溶血性球菌咽頭炎	感染性胃腸炎	水痘	手足口病	伝染性紅斑	突発性発しん	ヘルパンギーナ	流行性耳下腺炎
内科	A	0										
	B	0										
	C	0										
	D	0										
	E	0										
	F	0										
小児科	G	0	0	0	0	0	0	0	0	0	0	0
	H	0	1	4	0	0	0	0	0	0	1	0
	I	0	0	0	0	0	0	0	0	0	0	0
	J	0	2	1	1	6	0	0	1	2	3	0
	K	0	1	0	2	0	0	0	0	1	2	0
	L	0	0	0	0	8	1	0	0	0	0	0
	M	0	0	0	0	7	0	0	0	0	2	0
	N	0	1	1	3	4	0	0	0	0	9	0
	O	2	13	0	0	11	2	2	1	0	1	0
	P	0	0	0	1	1	0	0	0	0	0	0
Q	0	4	0	0	1	0	0	0	1	11	0	
	合計	2	22	6	7	38	3	2	2	4	29	0
	定点あたり	0.12	2.00	0.55	0.64	3.45	0.27	0.18	0.18	0.36	2.64	0.00

	医療機関	急性出血性結膜炎	流行性角結膜炎
眼科	R	0	6
	S	0	3
	T	0	1
	合計	0	10
	定点あたり	0.00	3.33

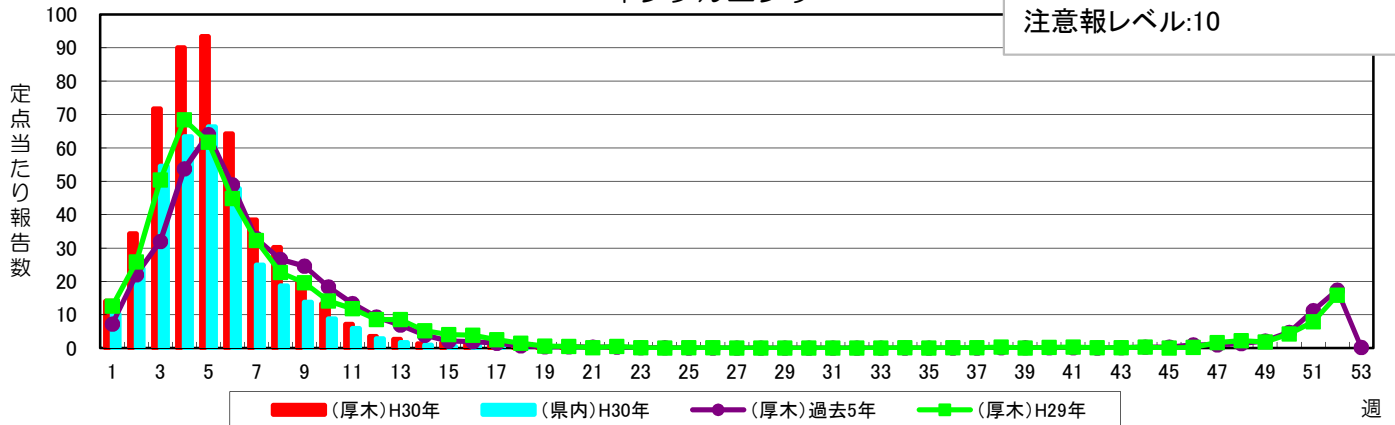
	医療機関	細菌性髄膜炎	無菌性髄膜炎	マイコプラズマ肺炎	クラミジア肺炎*	ロタウイルス**
基幹	U	0	0	0	0	0
	合計	0	0	0	0	0
	定点あたり	0.00	0.00	0.00	0.00	0.00

\*クラミジア肺炎は、オウム病を除く

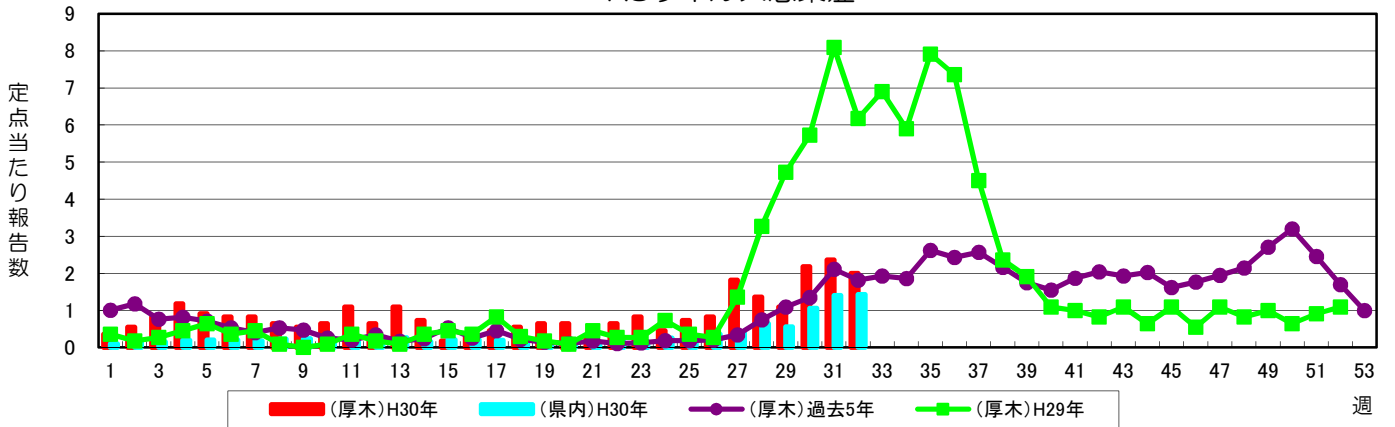
\*\*感染性胃腸炎のうち、病原体がロタウイルスであるもの

### インフルエンザ

警報レベル:30(終息基準値:10)  
注意報レベル:10

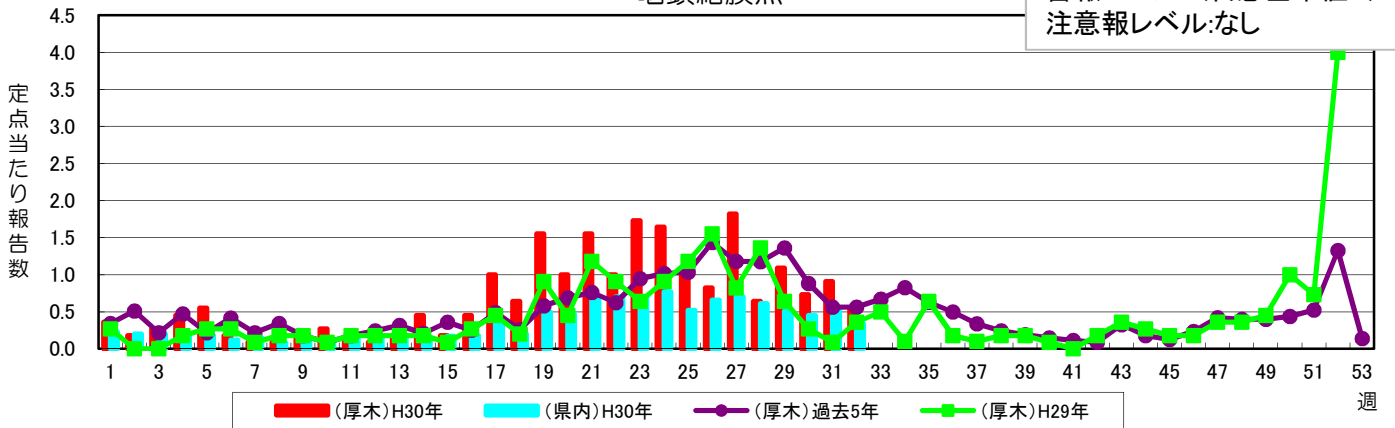


### RSウイルス感染症



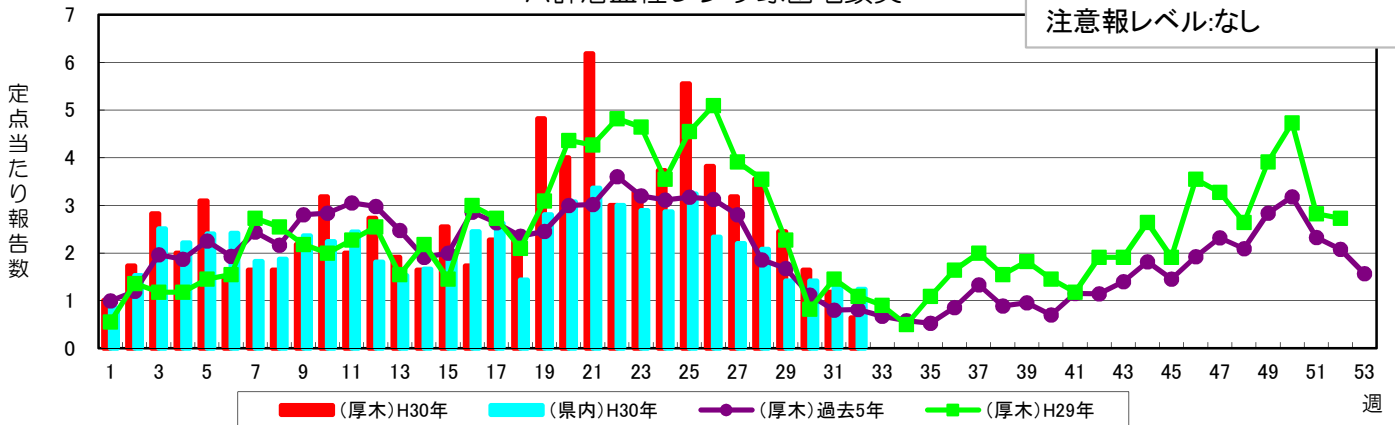
### 咽頭結膜熱

警報レベル:3(終息基準値:1)  
注意報レベル:なし



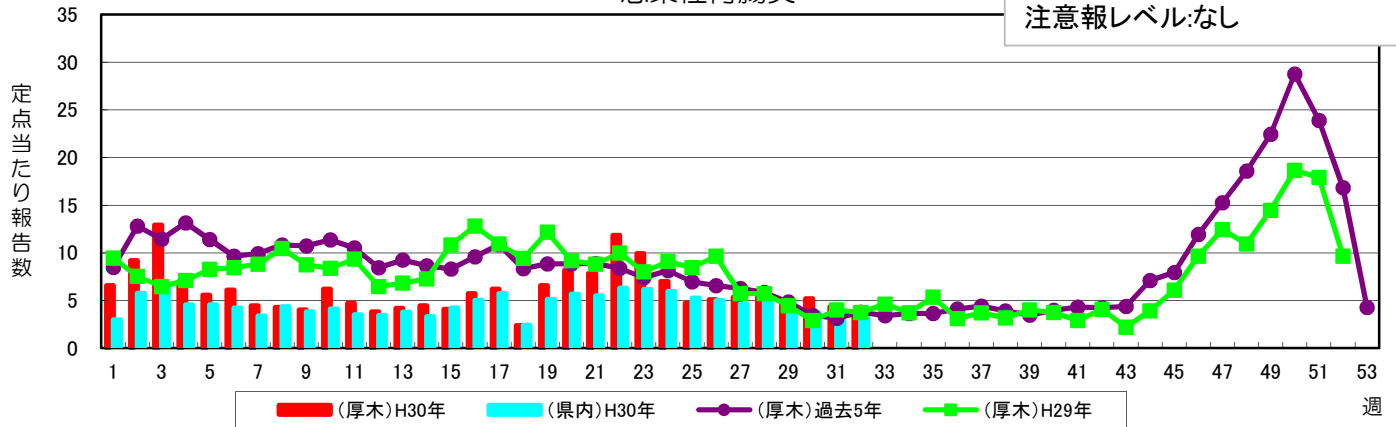
### A群溶血性レンサ球菌咽頭炎

警報レベル:8(終息基準値:4)  
注意報レベル:なし



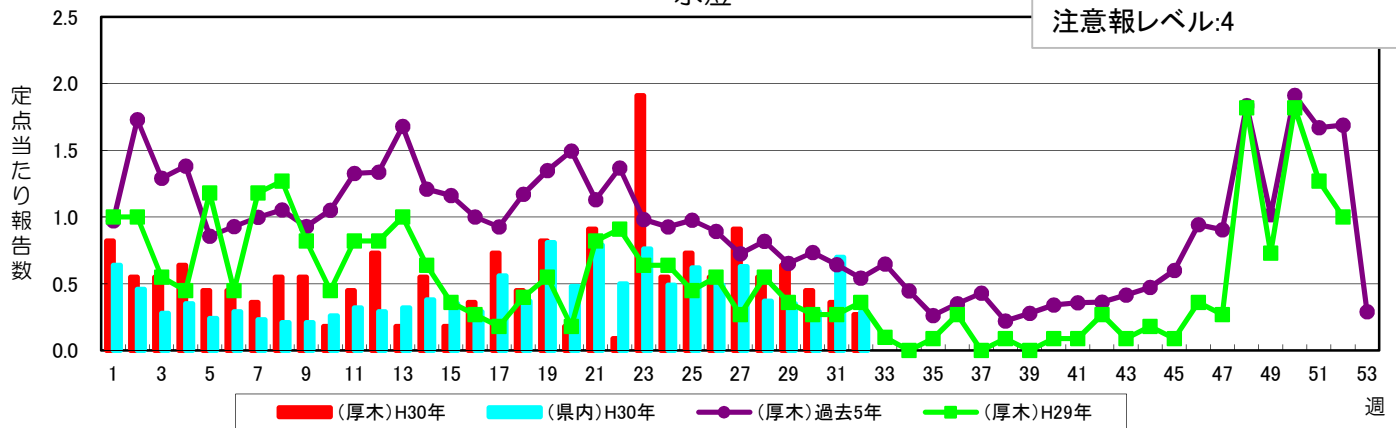
### 感染性胃腸炎

警報レベル:20(終息基準値:12)  
注意報レベル:なし



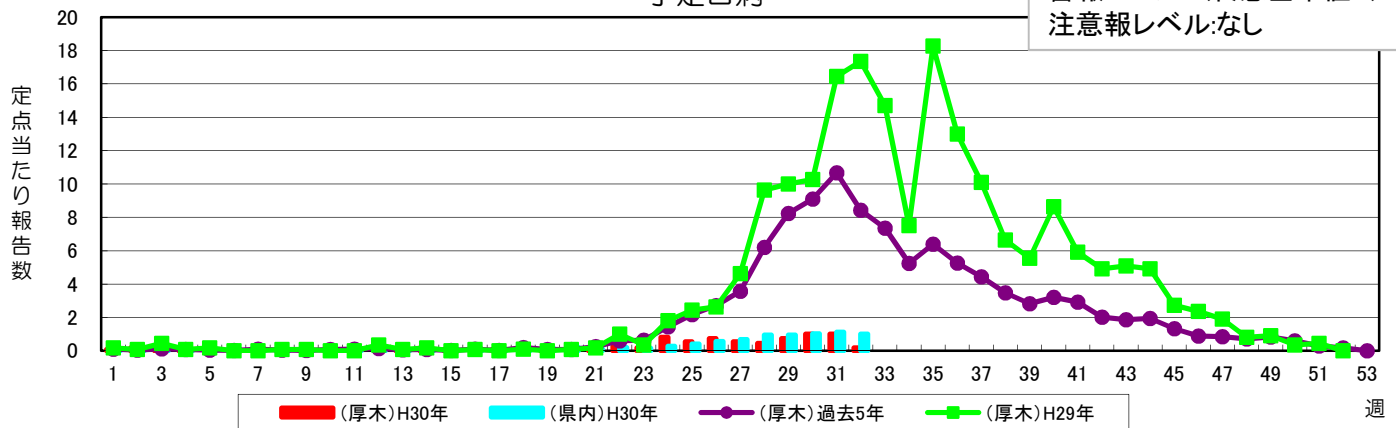
### 水痘

警報レベル:7(終息基準値:4)  
注意報レベル:4



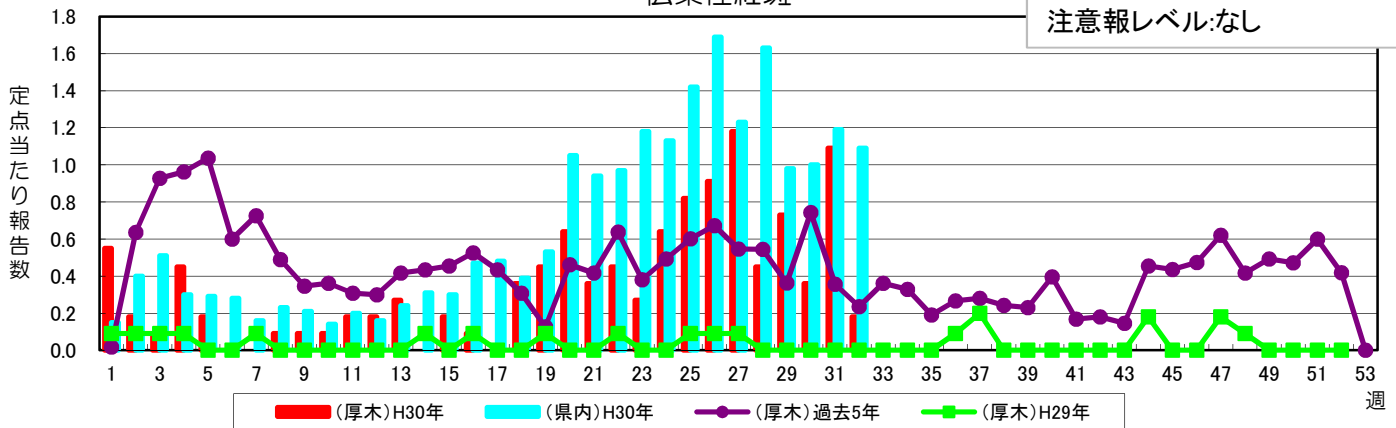
### 手足口病

警報レベル:5(終息基準値:2)  
注意報レベル:なし

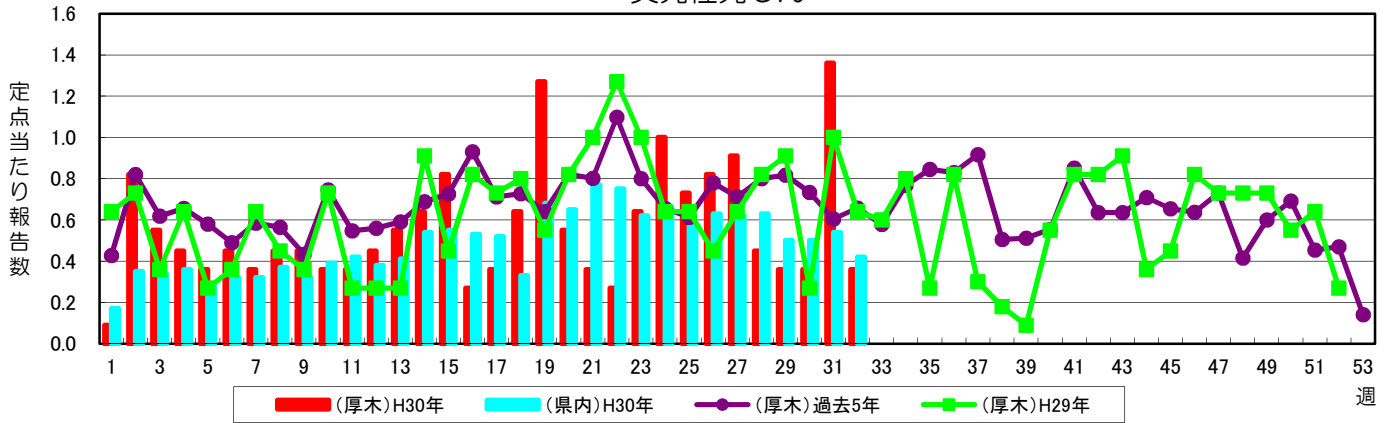


### 伝染性紅斑

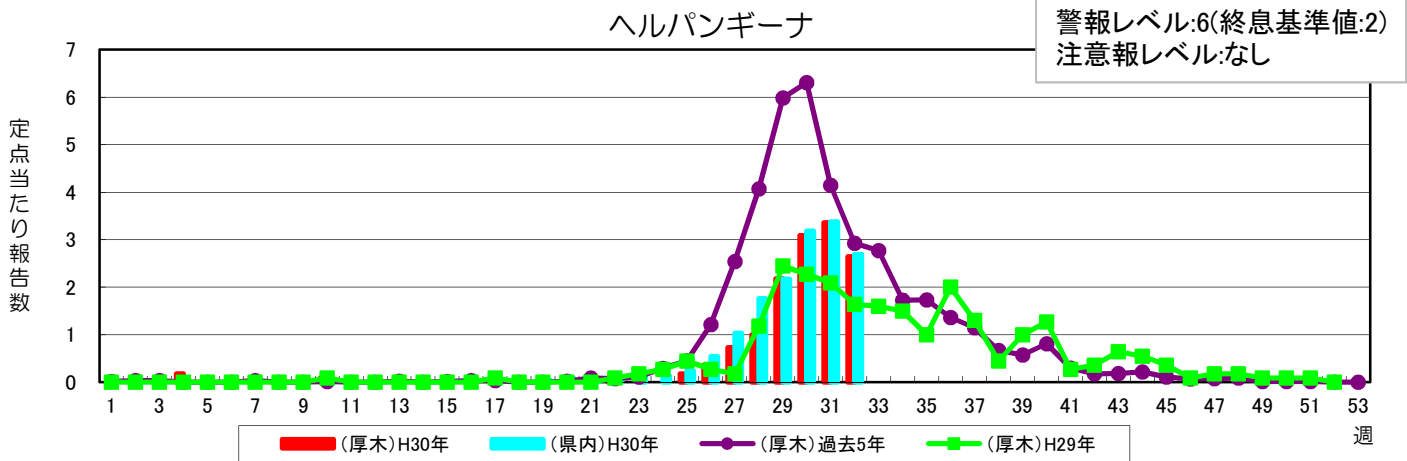
警報レベル:2(終息基準値:1)  
注意報レベル:なし



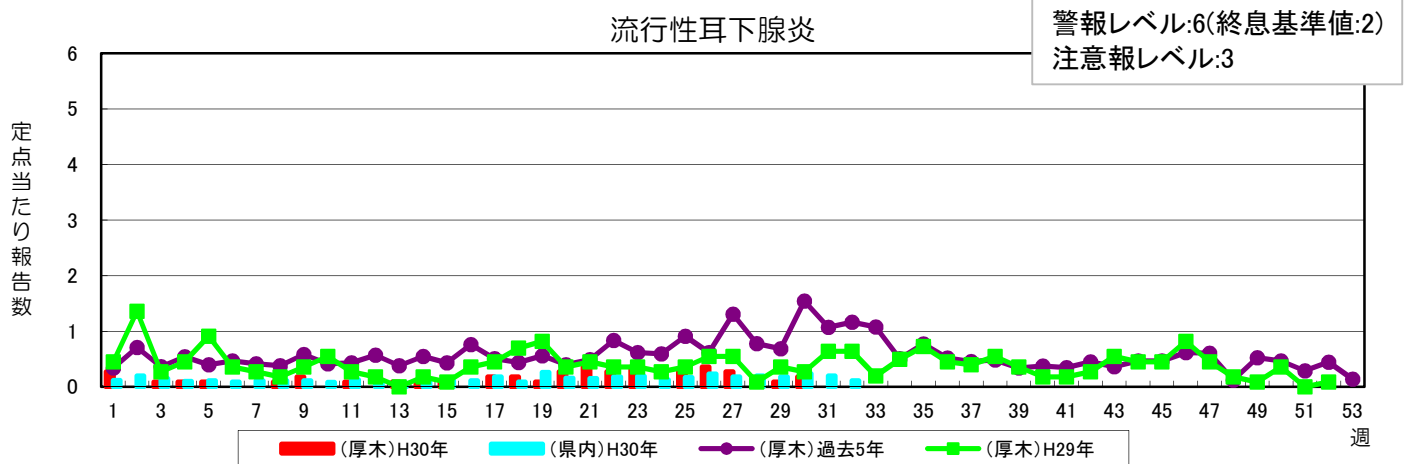
### 突発性発しん



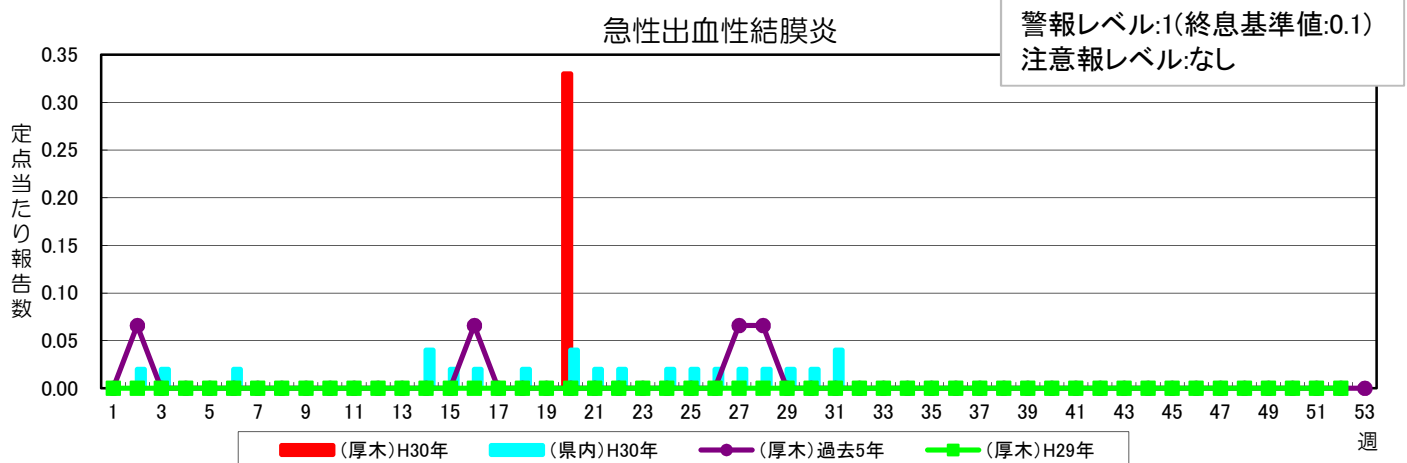
### ヘルパンギーナ



### 流行性耳下腺炎

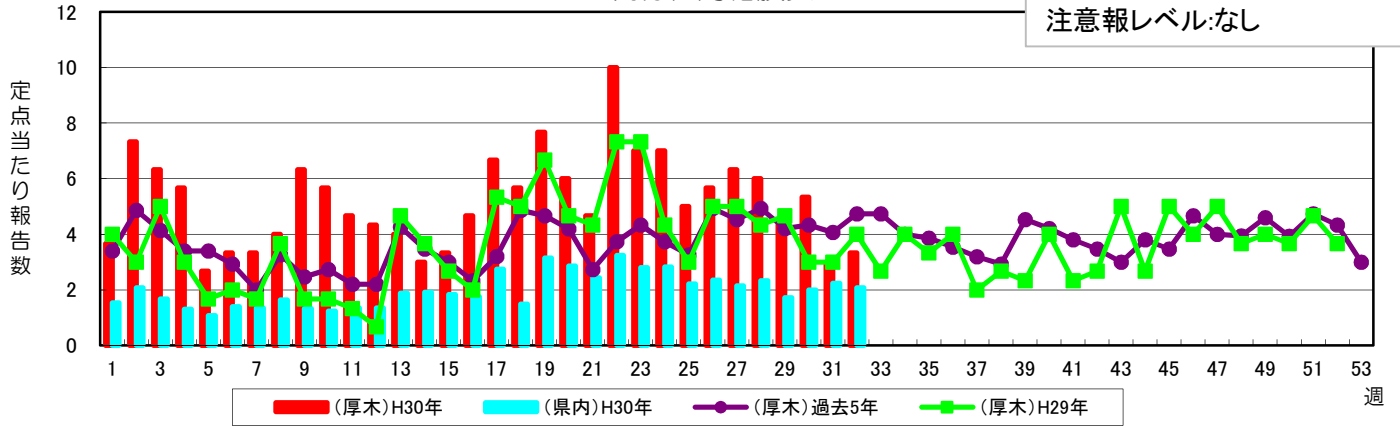


### 急性出血性結膜炎

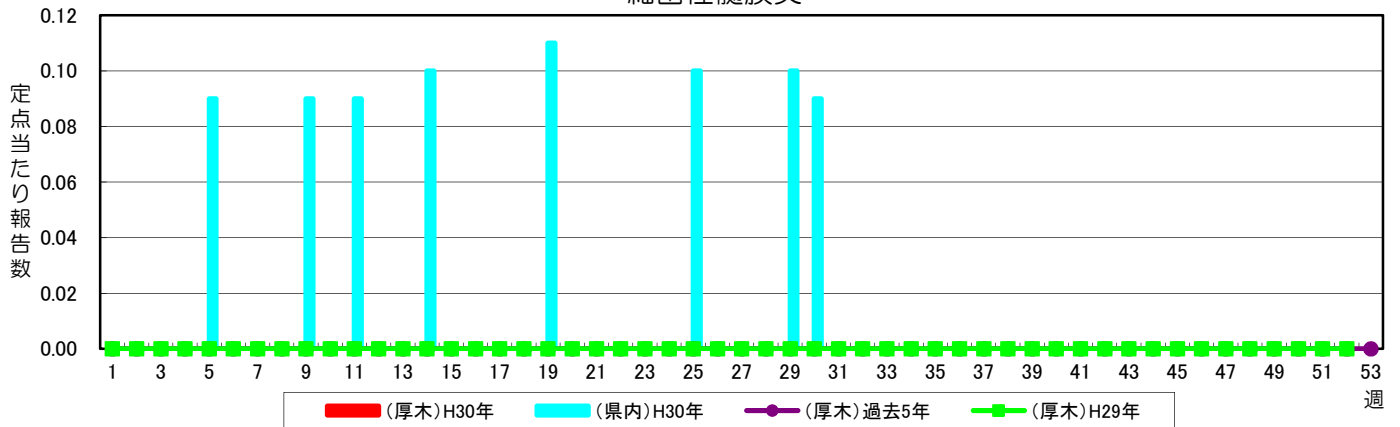


### 流行性角結膜炎

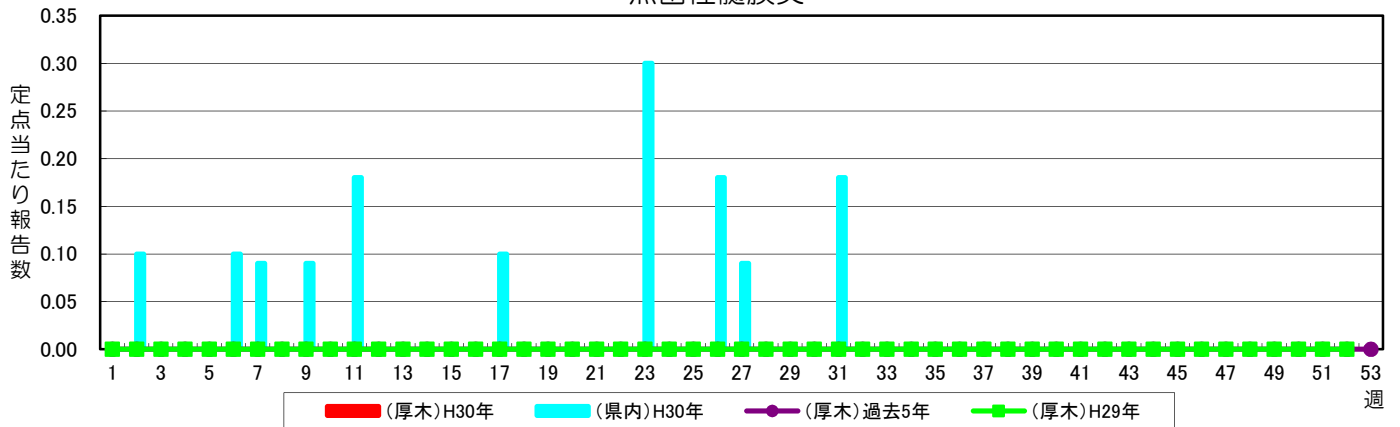
警報レベル:8(終息基準値:4)  
注意報レベル:なし



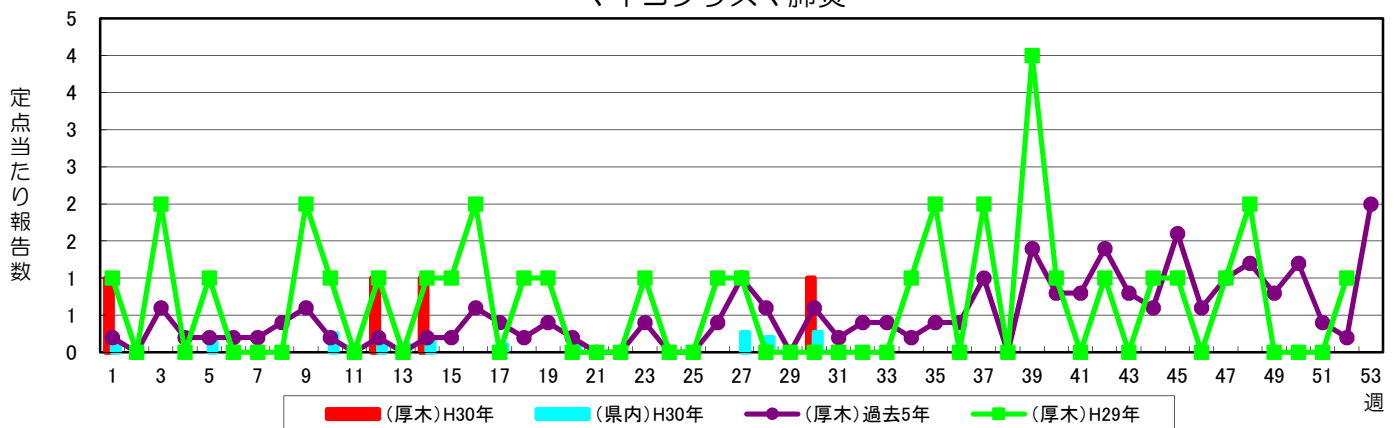
### 細菌性髄膜炎



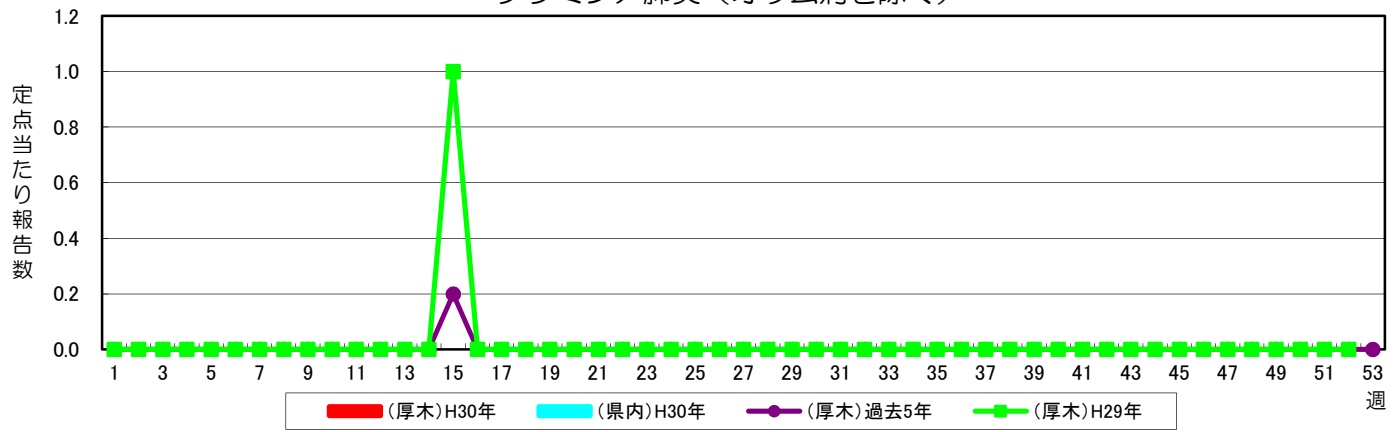
### 無菌性髄膜炎



### マイコプラズマ肺炎



### クラミジア肺炎（オウム病を除く）



### 感染性胃腸炎（病原体がロタウイルスであるものに限る）

