

厚木保健福祉事務所管内感染症情報

厚木保健福祉事務所管内（厚木市・海老名市・座間市・愛川町・清川村）における感染症の発生情報です。管内での過去5年間の平均、昨年の流行、そして今年の県内と管内の流行状況の一覧グラフになりますので、感染症対策にお役立て下さい。

今週の一言



当所管内の保育園等から腸管出血性大腸菌感染症が発生しています。感染経路は、腸管出血性大腸菌に汚染された食品、水、手指からの経口感染です。この大腸菌は、O-157やO-26、O-111などのベロ毒素を産生し、3日から7日の潜伏期のあと水様便で発病します。腹痛と血便を伴いますが、全く症状がないこともあります。牛の腸の大腸菌が生肉に付き、それを食べて感染することがありますが、大腸菌は中心部75℃で1分以上の加熱で死滅しますので、しっかり加熱調理しましょう。また、調理中に菌が生野菜などに付着してしまふこともあります。葉物野菜は一枚一枚はがして洗う等、十分に洗浄しましょう。なお、大腸菌は感染している人の便から排出されますので、排便後やオムツ交換の後は、速やかに石鹸と流水で手洗いをしましょう。

平成30年第27週（7月2日～7月8日）

（全数報告）

1類	発生なし	4類	発生なし
2類	発生なし	5類	百日咳 1件
3類	腸管出血性大腸菌感染症 3件		

（定点報告）

→報告対象外・休診等により報告なし（定点当たりを算出するための分母から除かれます）

	医療機関	インフルエンザ	RSウイルス感染症	咽頭結膜熱	A群溶血性球菌咽頭炎	感染性胃腸炎	水痘	手足口病	伝染性紅斑	突発性発しん	ヘルパンギーナ	流行性耳下腺炎
内科	A	0										
	B	0										
	C	0										
	D	0										
	E	0										
	F	0										
小児科	G	0	8	4	5	12	0	1	1	0	0	2
	H	0	0	1	1	3	4	0	0	0	0	0
	I	0	0	0	0	0	0	0	0	0	0	0
	J	0	1	1	1	0	4	0	1	1	2	0
	K	0	1	1	0	3	6	0	1	0	1	0
	L	0	2	10	10	12	3	2	0	0	0	1
	M	0	1	1	1	0	7	0	1	0	1	0
	N	0	2	2	2	6	5	0	4	0	0	2
	O	0	5	0	0	4	8	2	0	6	3	1
	P	0	0	0	0	0	0	0	1	0	0	0
Q	0	0	1	6	2	1	0	0	3	5	0	
	合計	0	20	20	35	59	10	6	13	10	8	3
	定点あたり	0.00	1.82	1.82	3.18	5.36	0.91	0.55	1.18	0.91	0.73	0.27

	医療機関	急性出血性結膜炎	流行性角結膜炎
眼科	R	0	6
	S	0	3
	T	0	10
	合計	0	19
	定点あたり	0.00	6.33

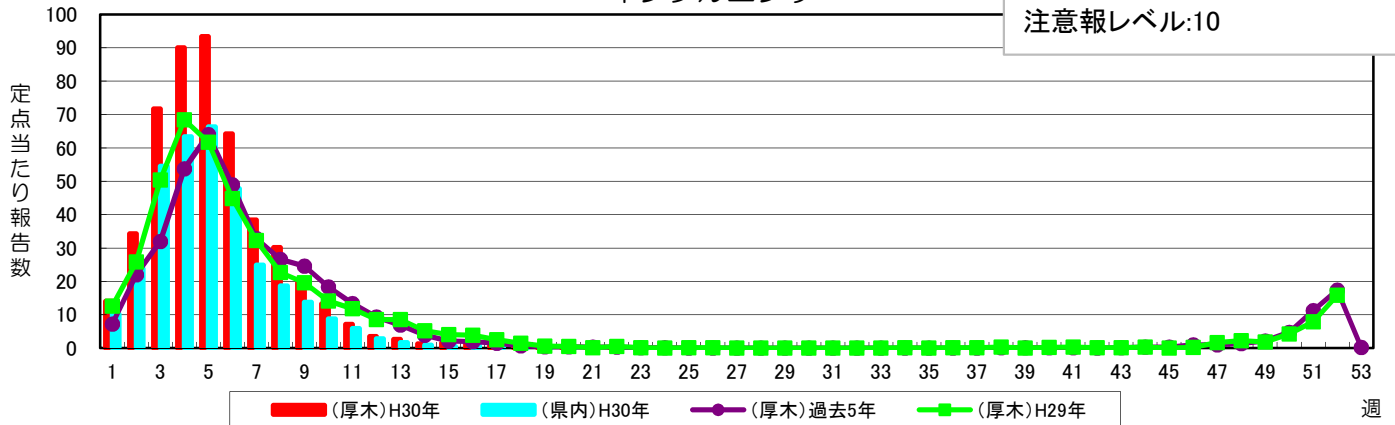
	医療機関	細菌性髄膜炎	無菌性髄膜炎	マイコプラズマ肺炎	クラミジア肺炎*	ロタウイルス**
基幹	U	0	0	0	0	0
	合計	0	0	0	0	0
	定点あたり	0.00	0.00	0.00	0.00	0.00

*クラミジア肺炎は、オウム病を除く

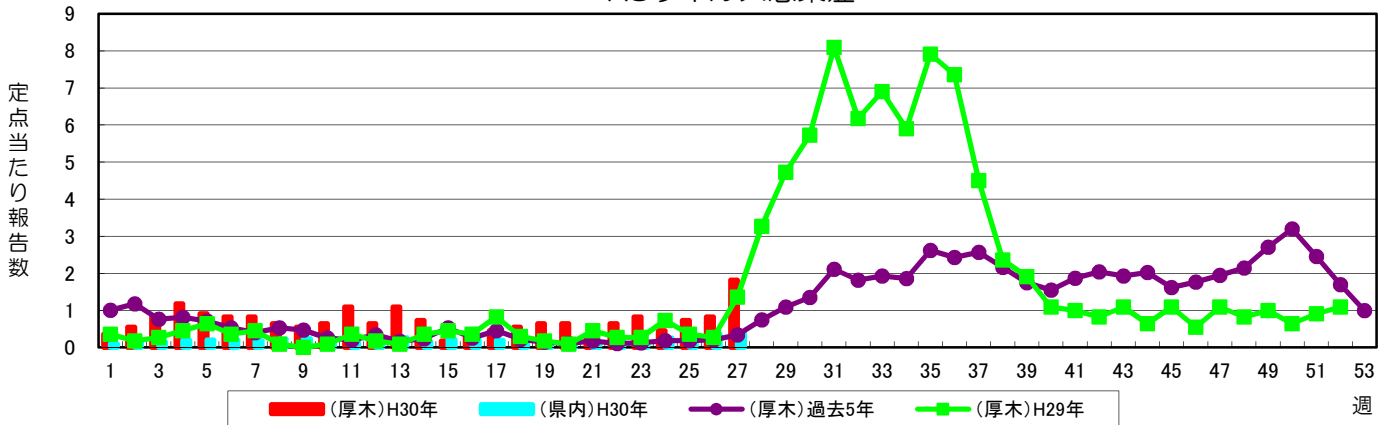
**感染性胃腸炎のうち、病原体がロタウイルスであるもの

インフルエンザ

警報レベル:30(終息基準値:10)
注意報レベル:10

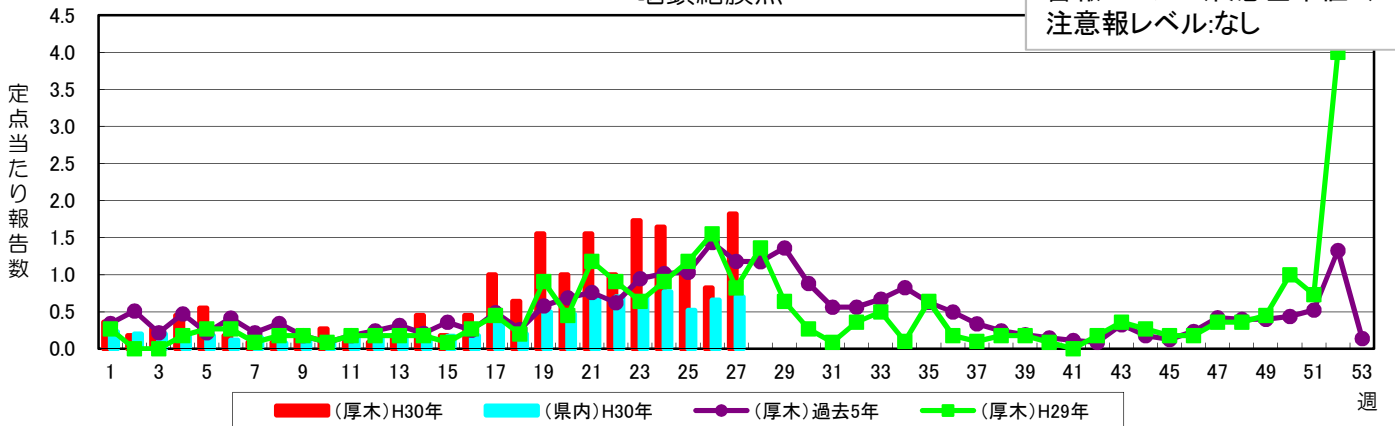


RSウイルス感染症



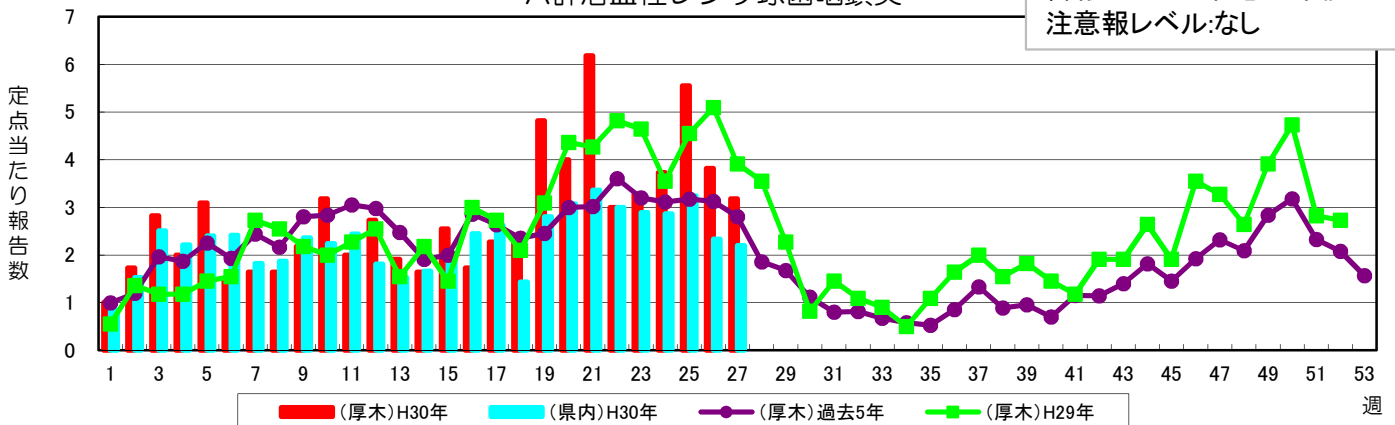
咽頭結膜熱

警報レベル:3(終息基準値:1)
注意報レベル:なし



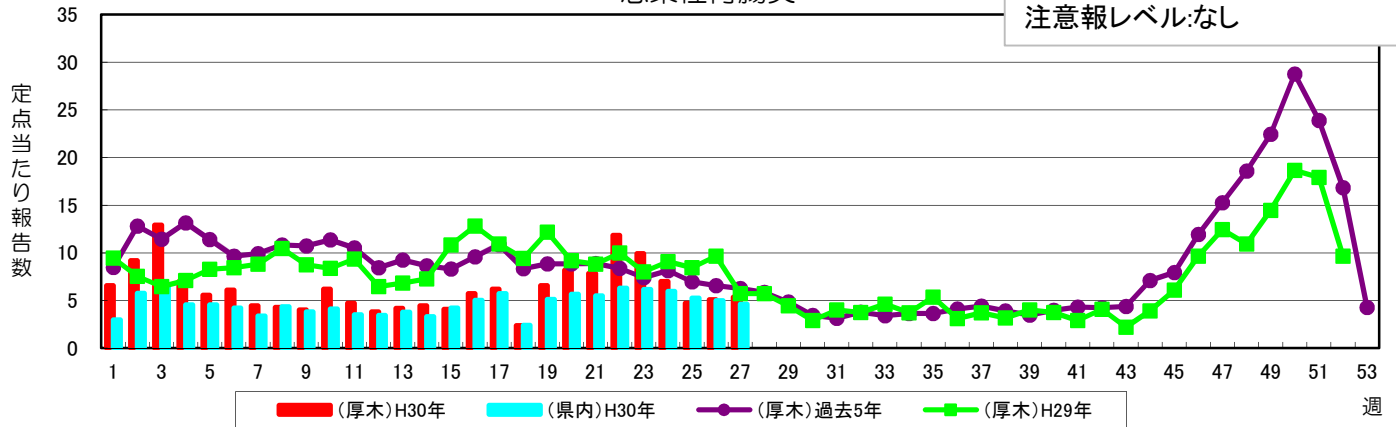
A群溶血性レンサ球菌咽頭炎

警報レベル:8(終息基準値:4)
注意報レベル:なし



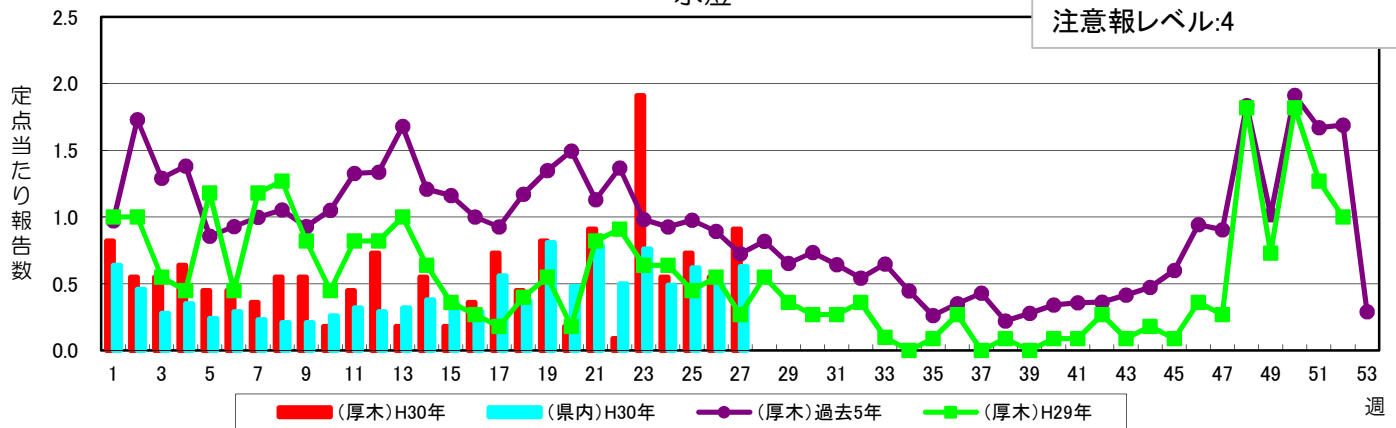
感染性胃腸炎

警報レベル:20(終息基準値:12)
注意報レベル:なし



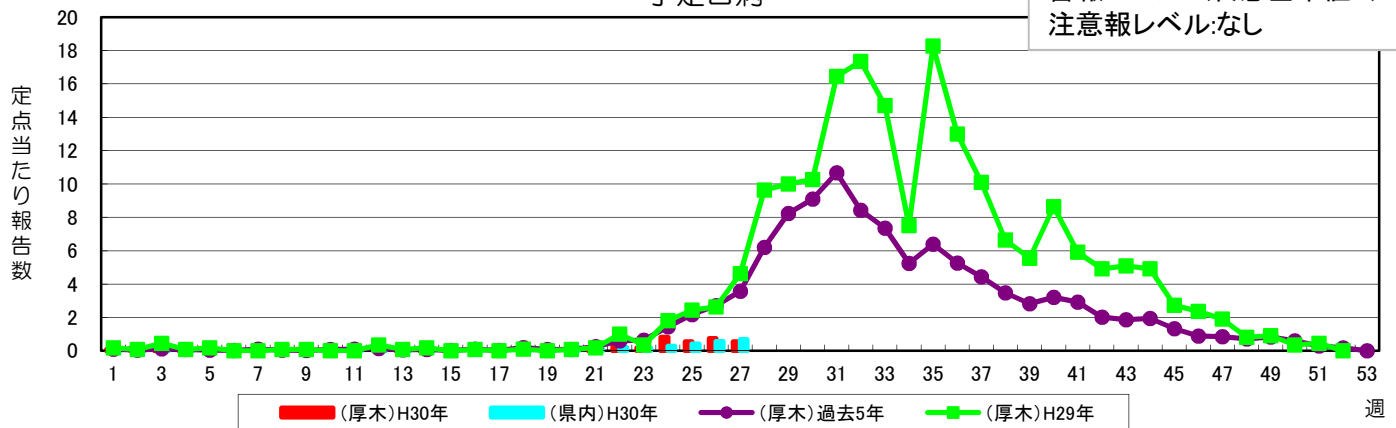
水痘

警報レベル:7(終息基準値:4)
注意報レベル:4



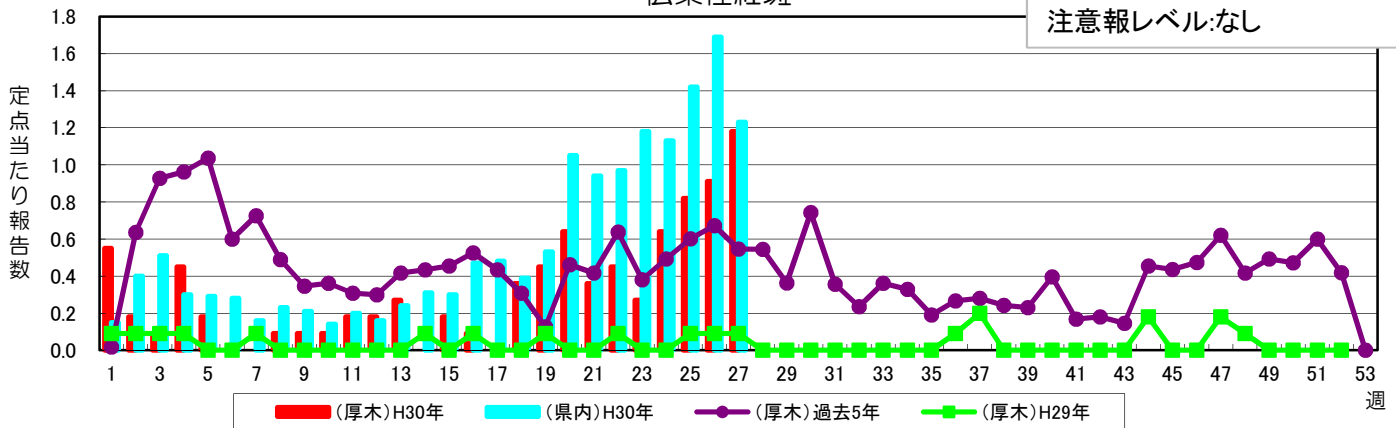
手足口病

警報レベル:5(終息基準値:2)
注意報レベル:なし

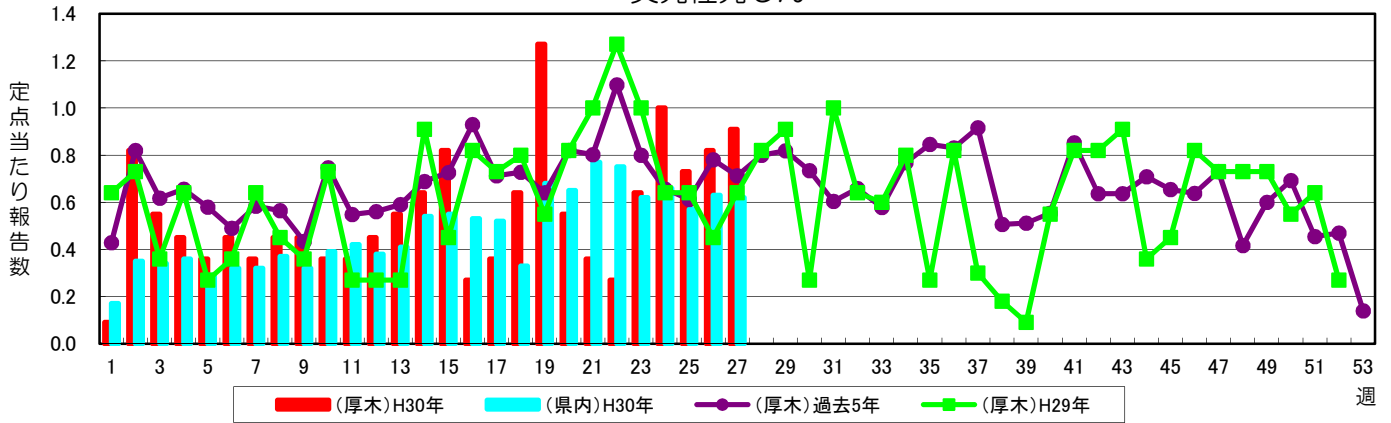


伝染性紅斑

警報レベル:2(終息基準値:1)
注意報レベル:なし

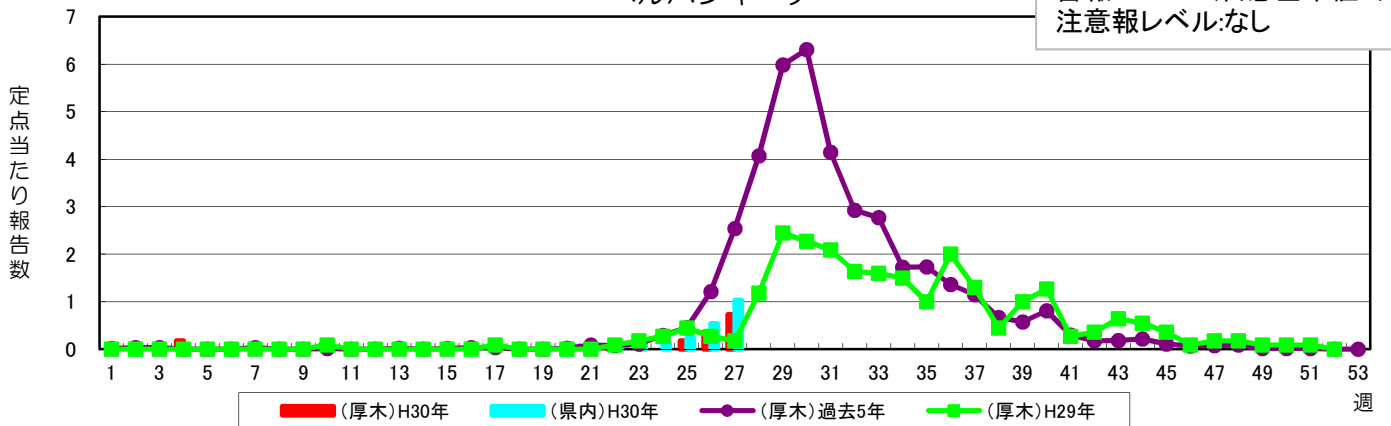


突発性発しん



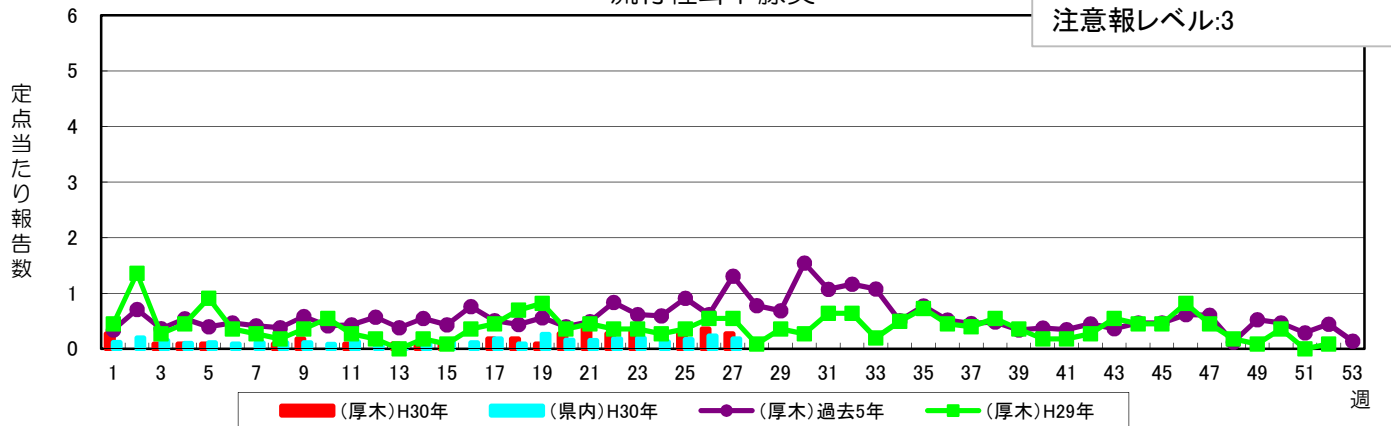
ヘルパンギーナ

警報レベル:6(終息基準値:2)
注意報レベル:なし



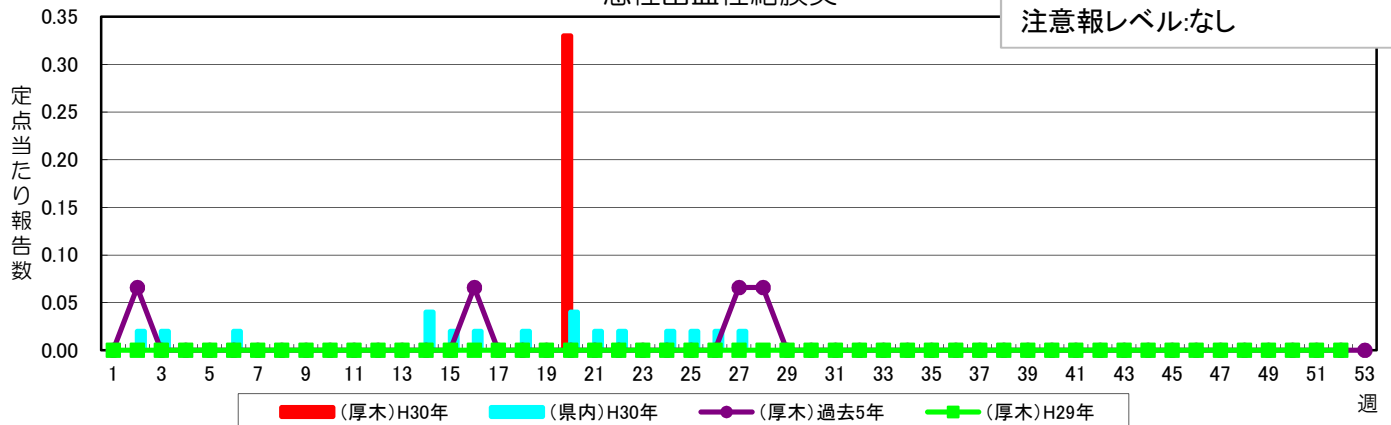
流行性耳下腺炎

警報レベル:6(終息基準値:2)
注意報レベル:3



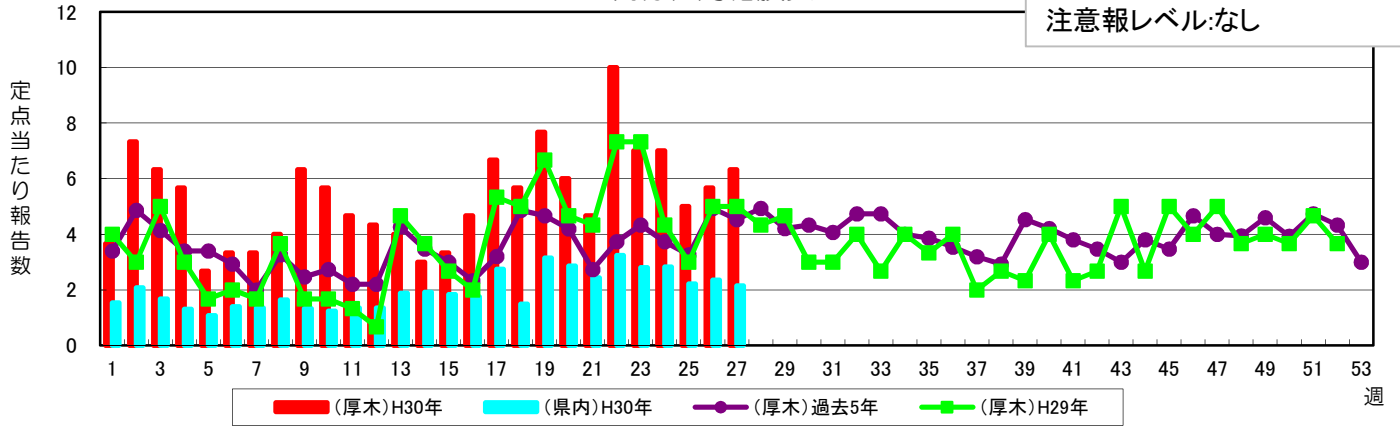
急性出血性結膜炎

警報レベル:1(終息基準値:0.1)
注意報レベル:なし

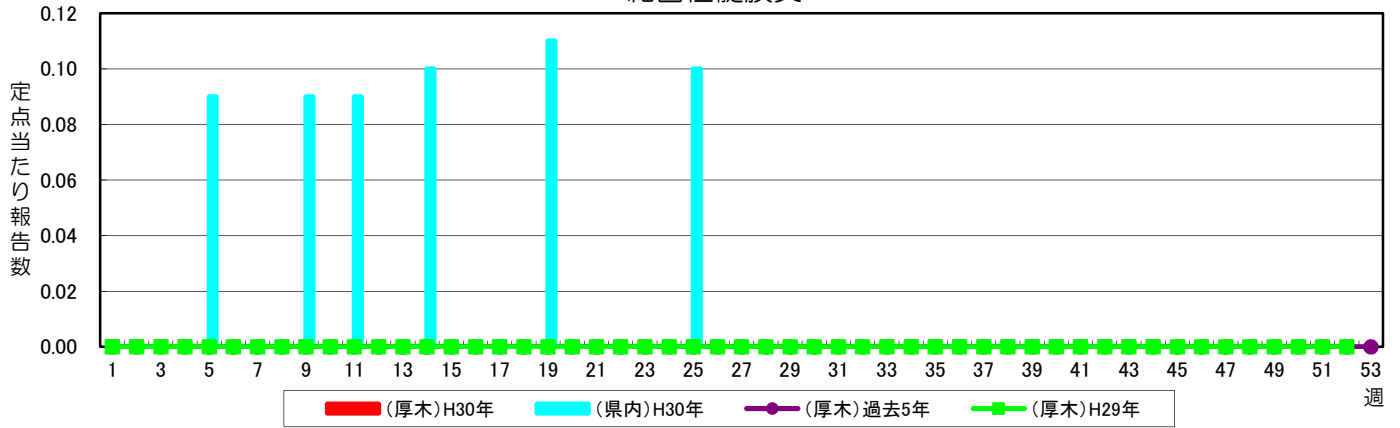


流行性角結膜炎

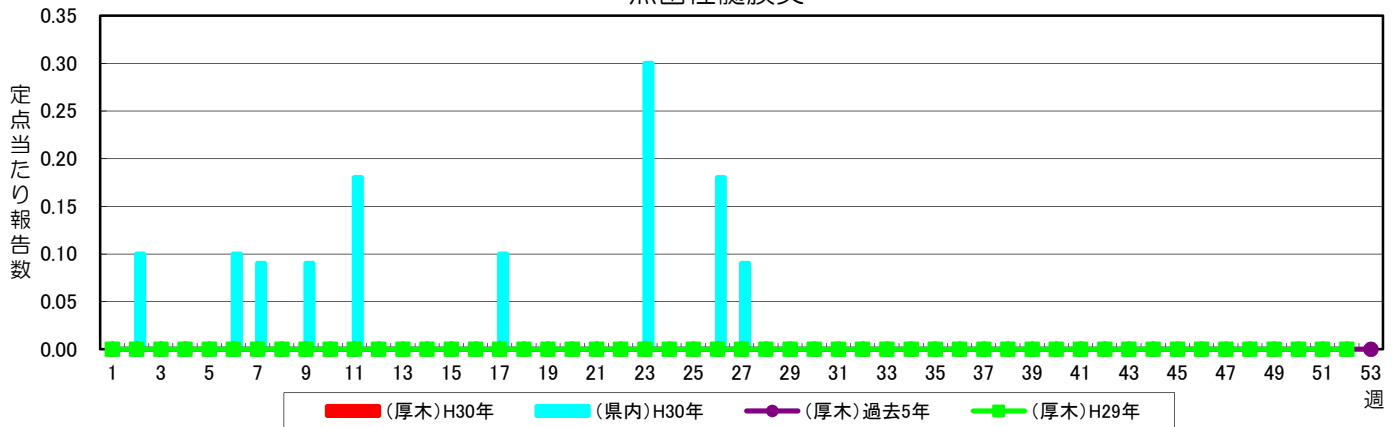
警報レベル:8(終息基準値:4)
注意報レベル:なし



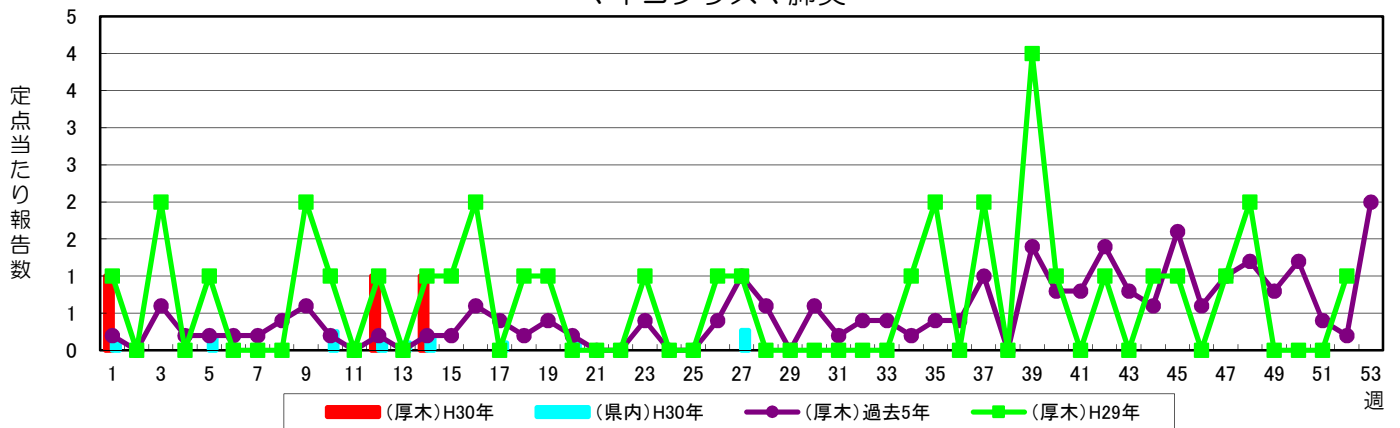
細菌性髄膜炎



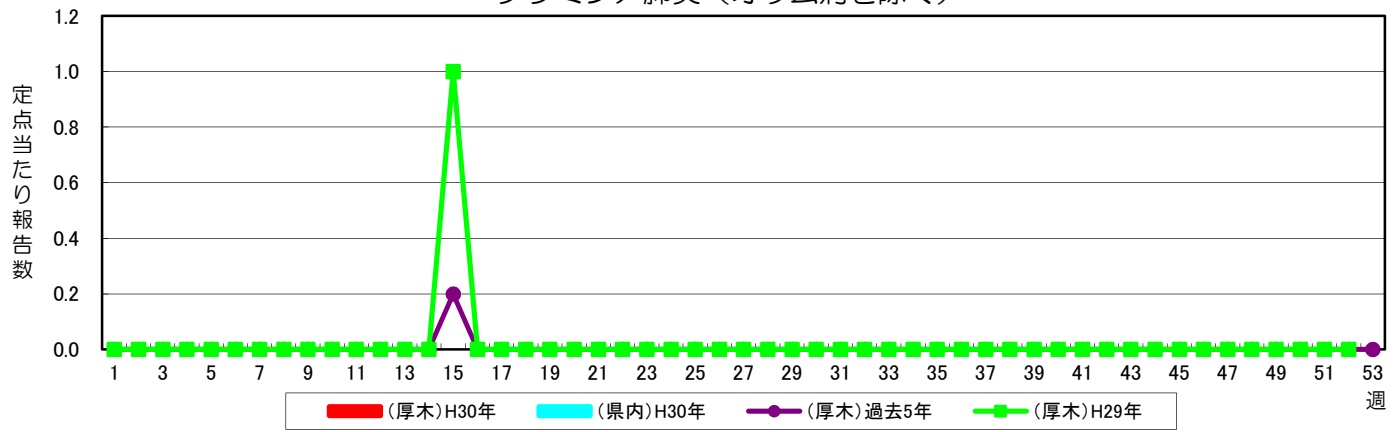
無菌性髄膜炎



マイコプラズマ肺炎



クラミジア肺炎（オウム病を除く）



感染性胃腸炎（病原体がロタウイルスであるものに限る）

