

# 厚木保健福祉事務所管内感染症情報

厚木保健福祉事務所管内（厚木市・海老名市・座間市・愛川町・清川村）における感染症の発生情報です。管内での過去5年間の平均、昨年の流行、そして今年の県内と管内の流行状況の一覧グラフになりますので、感染症対策にお役立て下さい。

## 今週の一言



第21週は厚木保健福祉事務所管内の定点医療機関で、腸管出血性大腸菌感染症の発生がみられております。腸管出血性大腸菌感染症はペロ毒素を産生する腸管出血性大腸菌に感染することで発症します。症状は下痢・腹痛などですが、まれに溶血性尿毒症症候群(HUS)や脳症などの重篤な合併症を起こし死に至ることもあります。汚染された食品からの経口感染の他、感染者の便を介しても感染します。予防のために、食事の前・トイレの後などは、石鹸と流水で十分な手洗いを心がけ、調理器具の消毒・殺菌などに注意しましょう。また、加熱不十分な肉を食べることは避けましょう。

## 平成30年第21週（5月21日～5月27日）

（全数報告）

1類	発生なし	4類	発生なし
2類	結核 3件	5類	発生なし
3類	腸管出血性大腸菌感染症 1件		

（定点報告）

→報告対象外・休診等により報告なし（定点当たりを算出するための分母から除かれます）

	医療機関	インフルエンザ	RSウイルス感染症	咽頭結膜熱	A群溶血性球菌咽頭炎	感染性胃腸炎	水痘	手足口病	伝染性紅斑	突発性発しん	ヘルパンギーナ	流行性耳下腺炎
内科	A	0										
	B	0										
	C	0										
	D	0										
	E	0										
	F	0										
小児科	G	0	0	3	4	2	0	0	0	0	0	1
	H	0	0	0	0	2	3	0	0	1	0	0
	I	0	0	0	2	0	0	0	0	0	0	0
	J	0	0	7	1	3	1	0	0	0	0	0
	K	0	0	0	6	2	0	0	0	0	0	0
	L	2	2	0	9	7	1	0	0	1	0	1
	M	0	0	1	2	16	1	1	0	0	0	0
	N	0	0	4	2	24	1	0	0	2	0	1
	O	0	1	0	27	27	1	0	4	0	0	1
	P	0	0	0	0	0	0	0	0	0	0	0
合計	0	0	2	15	3	2	0	0	0	0	0	
合計	2	3	17	68	86	10	1	4	4	0	4	
定点あたり	0.12	0.27	1.55	6.18	7.82	0.91	0.09	0.36	0.36	0.00	0.36	

	医療機関	急性出血性結膜炎	流行性角結膜炎
眼科	R	0	3
	S	0	3
	T	0	8
合計	0	14	
定点あたり	0.00	4.67	

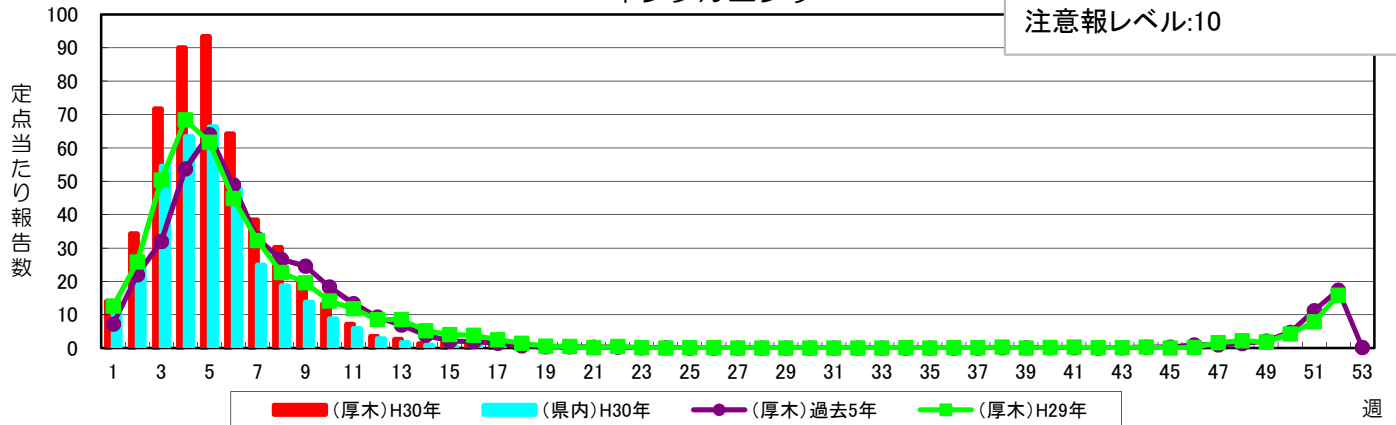
	医療機関	細菌性髄膜炎	無菌性髄膜炎	マイコプラズマ肺炎	クラミジア肺炎*	ロタウイルス**
基幹	U	0	0	0	0	0
	合計	0	0	0	0	0
定点あたり	0.00	0.00	0.00	0.00	0.00	0.00

\*クラミジア肺炎は、オウム病を除く

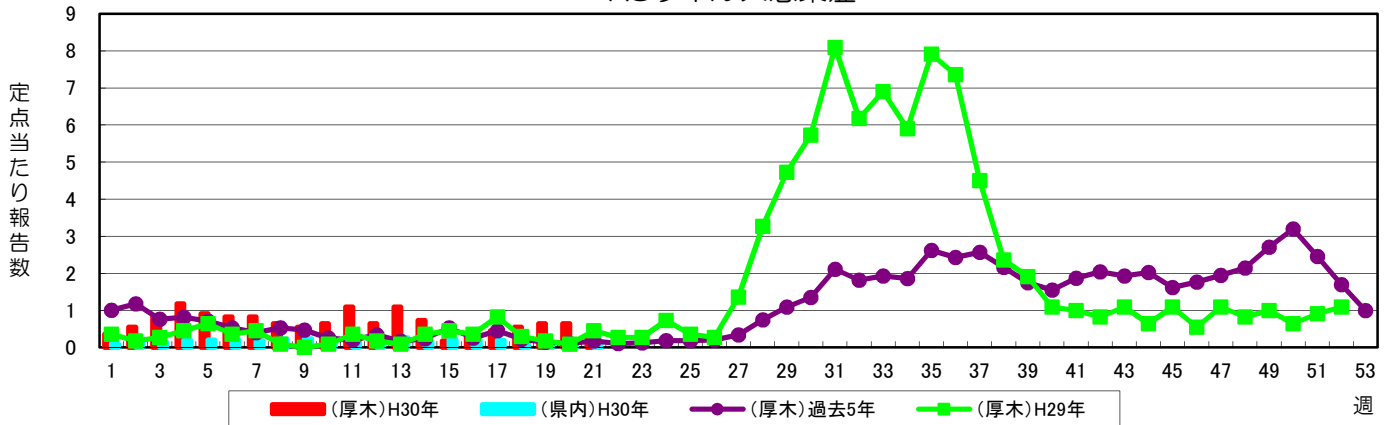
\*\*感染性胃腸炎のうち、病原体がロタウイルスであるもの

### インフルエンザ

警報レベル:30(終息基準値:10)  
注意報レベル:10

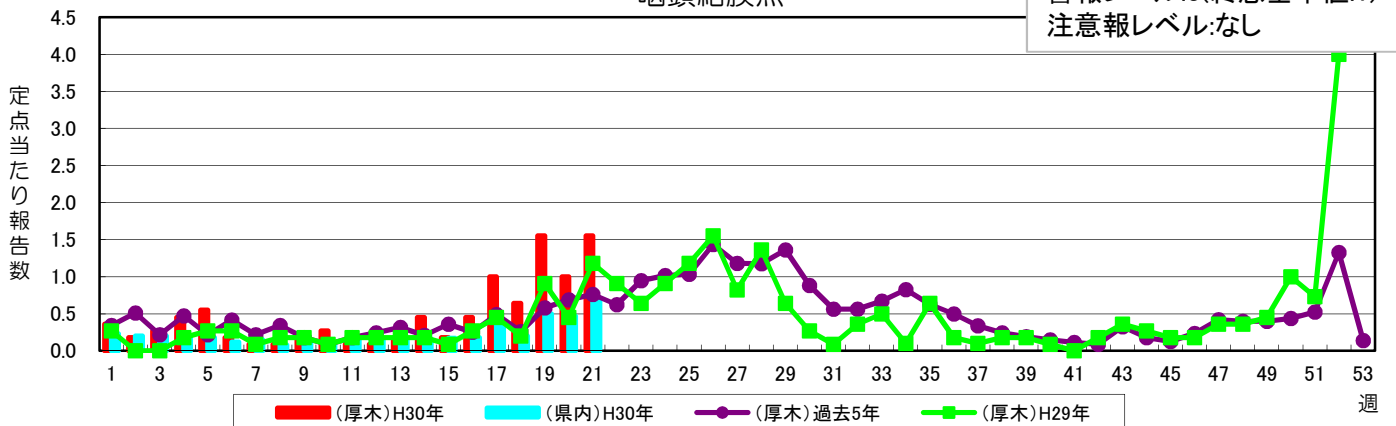


### RSウイルス感染症



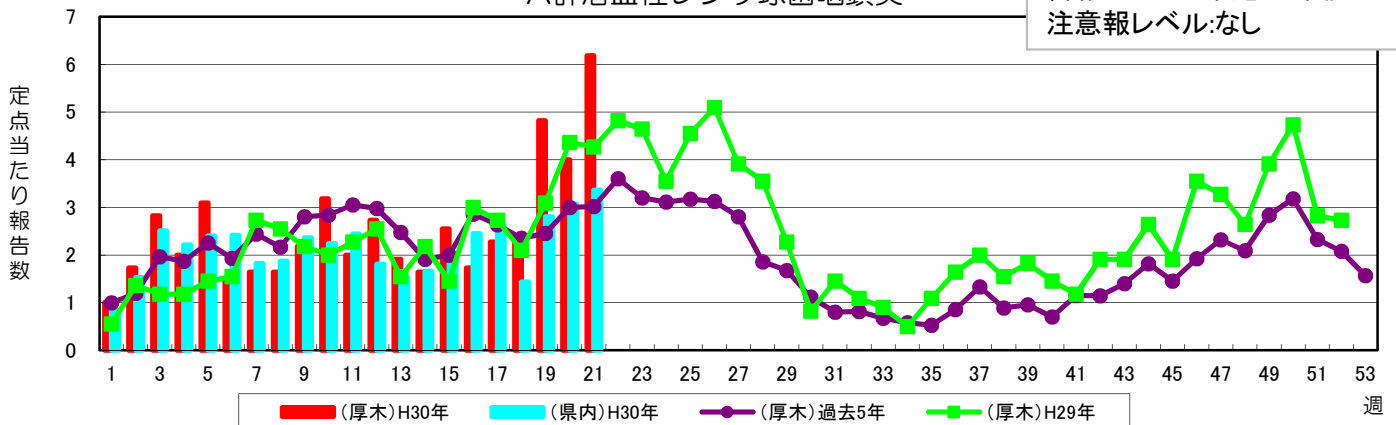
### 咽頭結膜熱

警報レベル:3(終息基準値:1)  
注意報レベル:なし



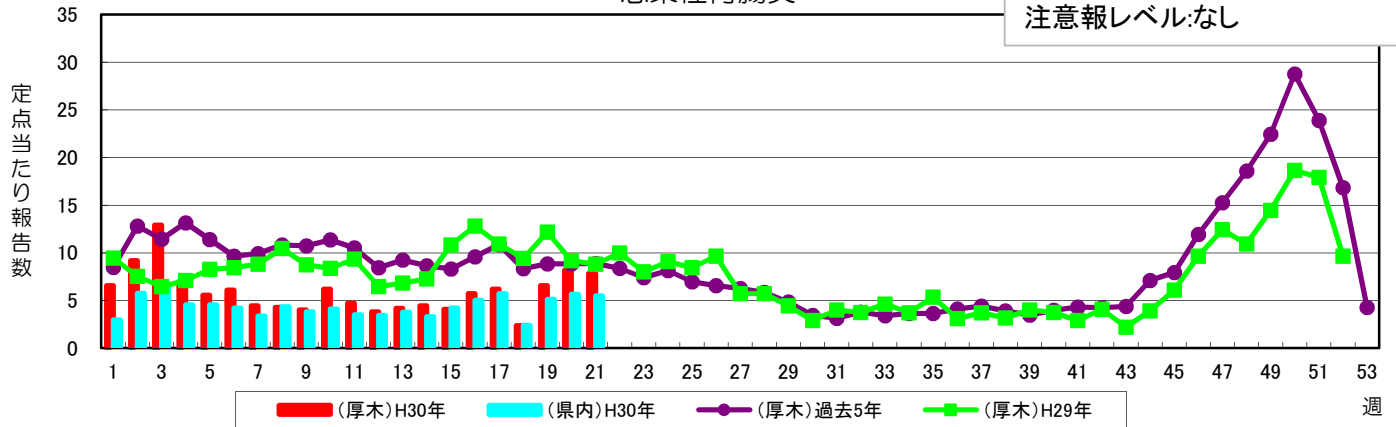
### A群溶血性レンサ球菌咽頭炎

警報レベル:8(終息基準値:4)  
注意報レベル:なし



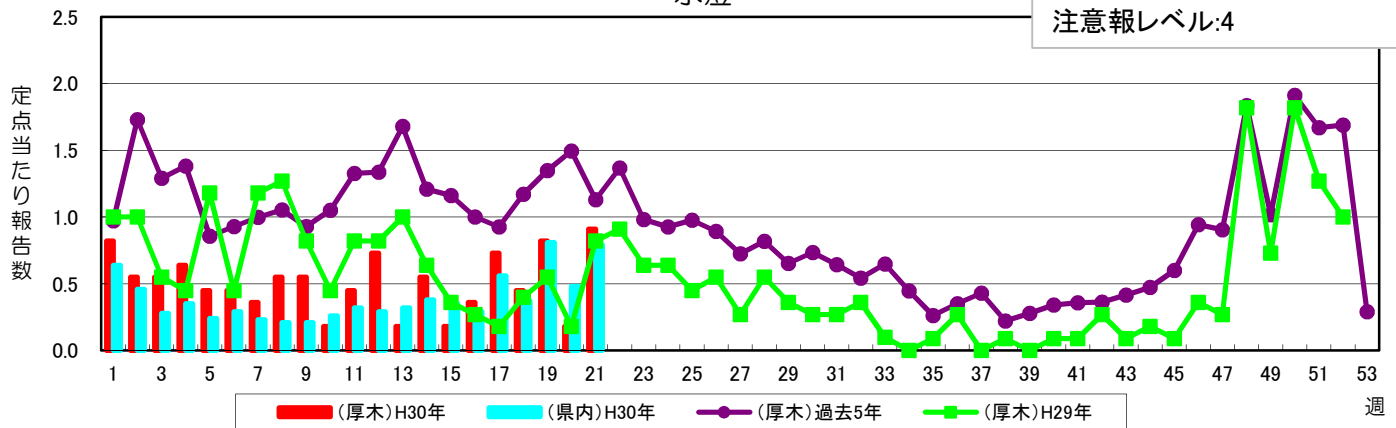
### 感染性胃腸炎

警報レベル:20(終息基準値:12)  
注意報レベル:なし



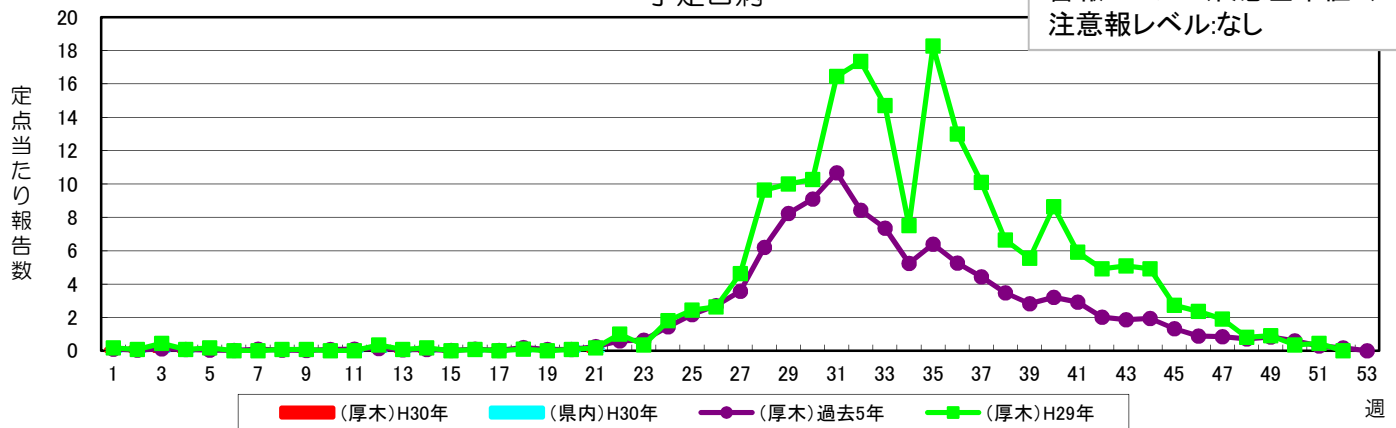
### 水痘

警報レベル:7(終息基準値:4)  
注意報レベル:4



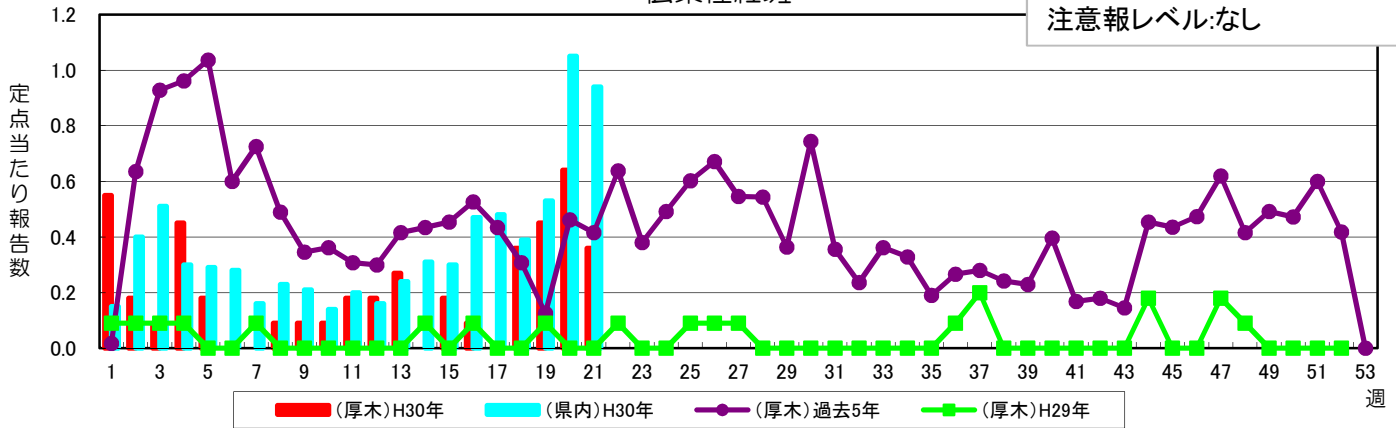
### 手足口病

警報レベル:5(終息基準値:2)  
注意報レベル:なし

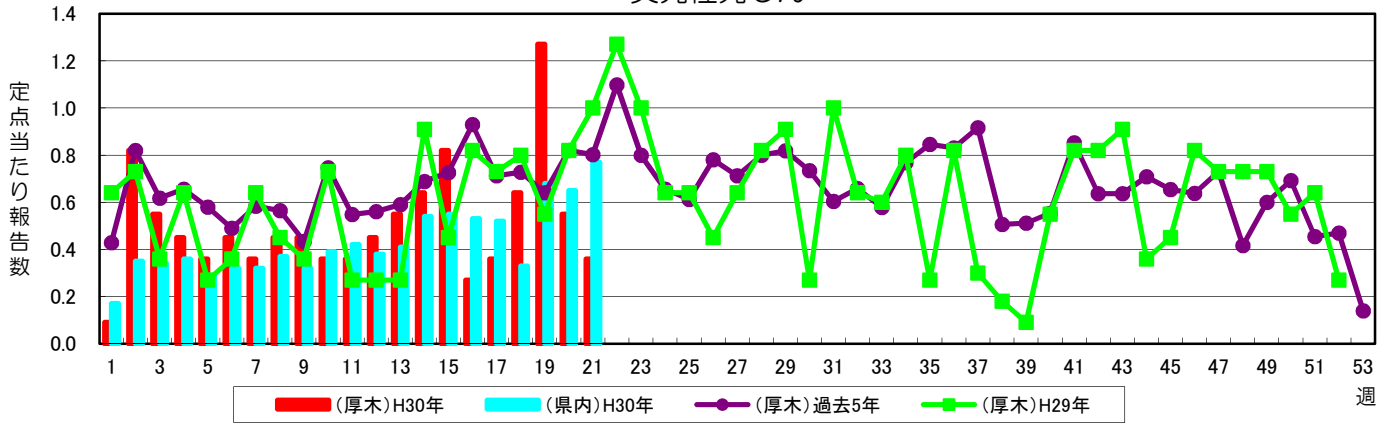


### 伝染性紅斑

警報レベル:2(終息基準値:1)  
注意報レベル:なし

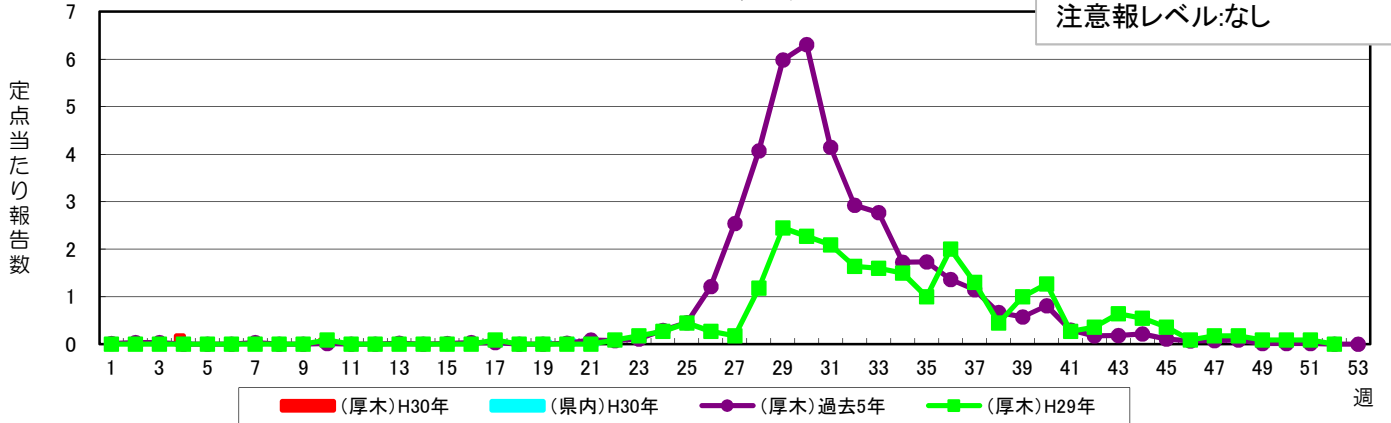


### 突発性発しん



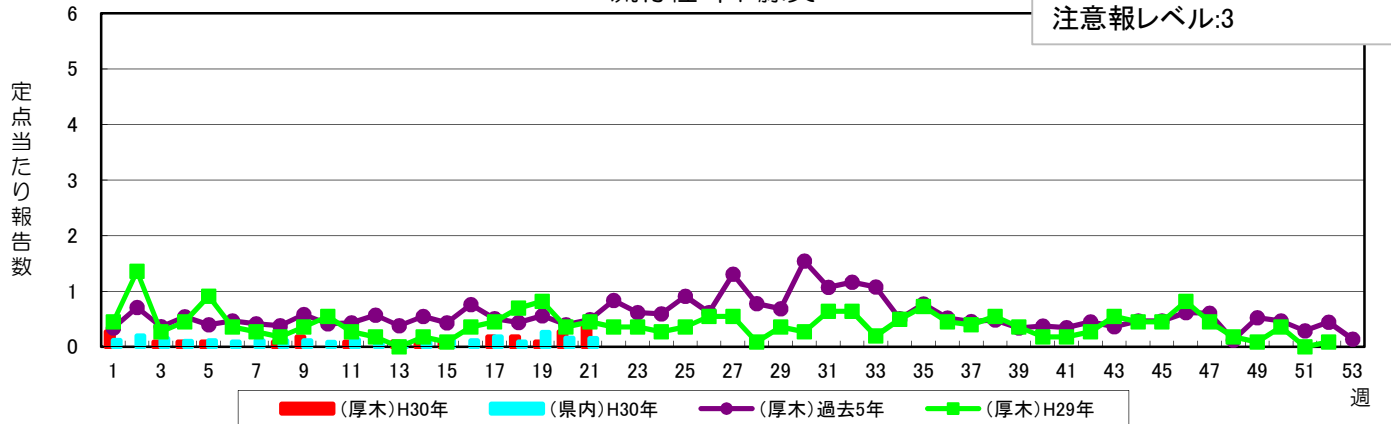
### ヘルパンギーナ

警報レベル:6(終息基準値:2)  
注意報レベル:なし



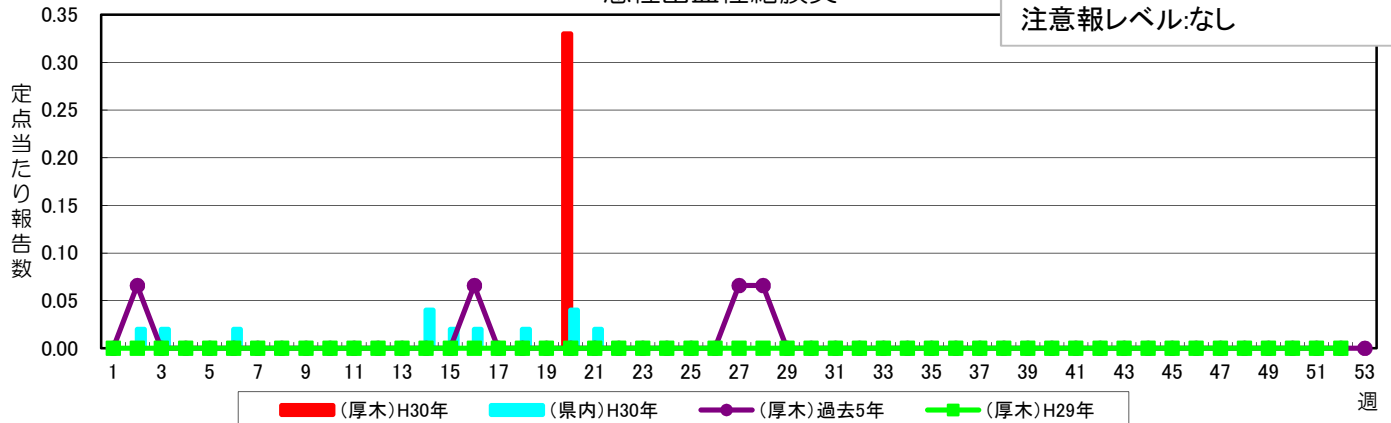
### 流行性耳下腺炎

警報レベル:6(終息基準値:2)  
注意報レベル:3



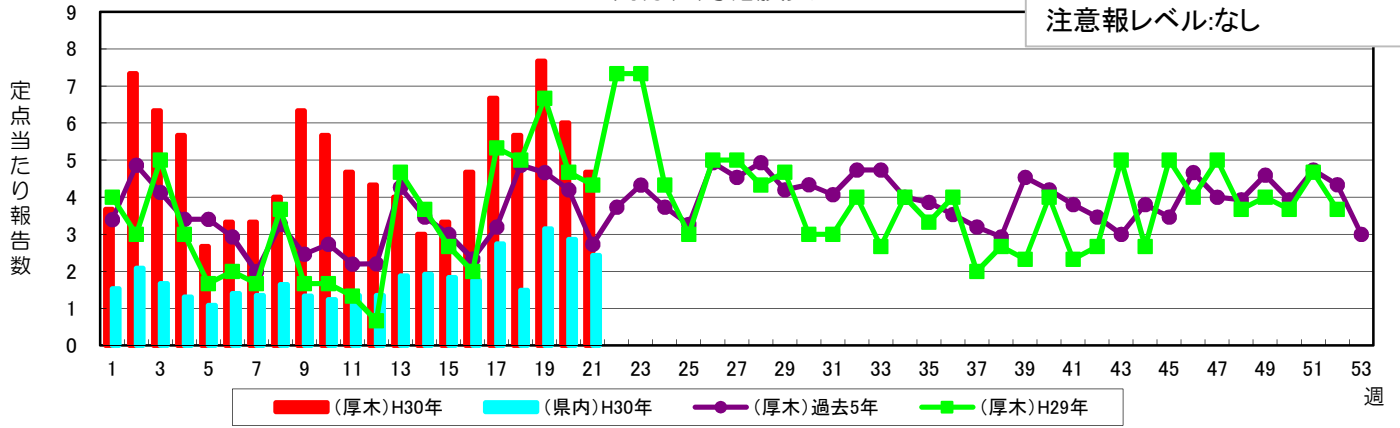
### 急性出血性結膜炎

警報レベル:1(終息基準値:0.1)  
注意報レベル:なし

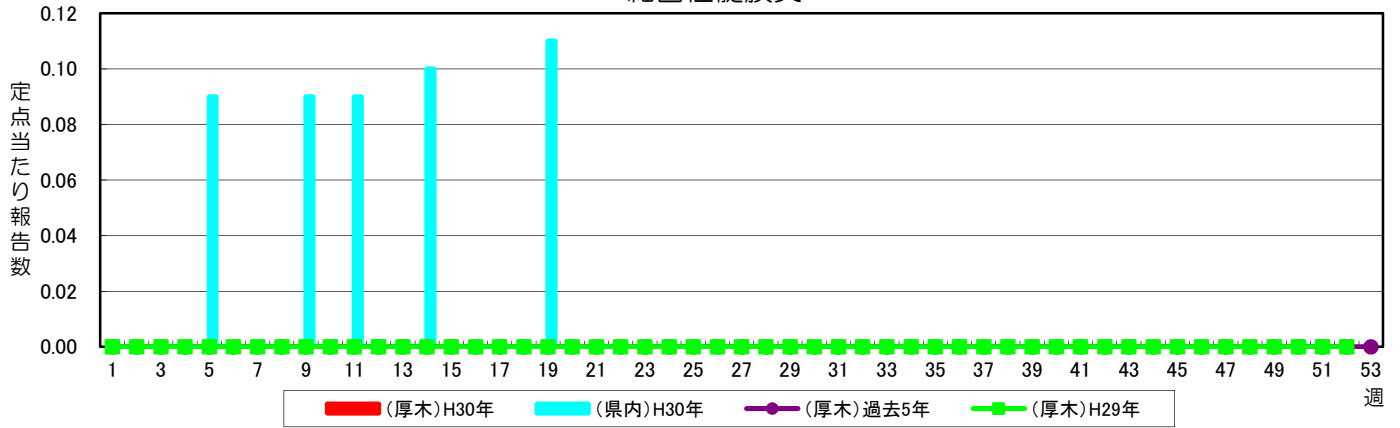


### 流行性角結膜炎

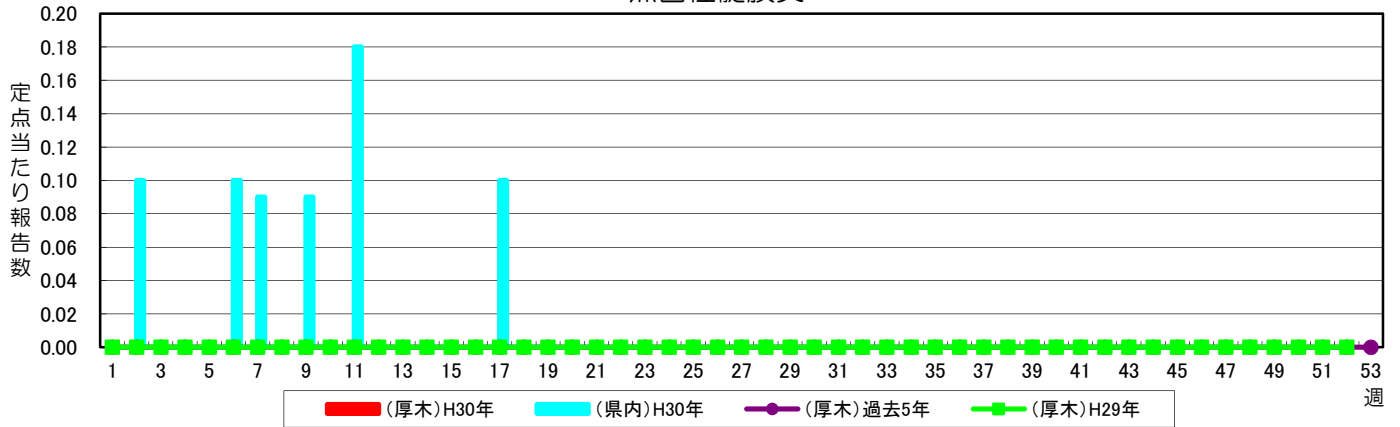
警報レベル:8(終息基準値:4)  
注意報レベル:なし



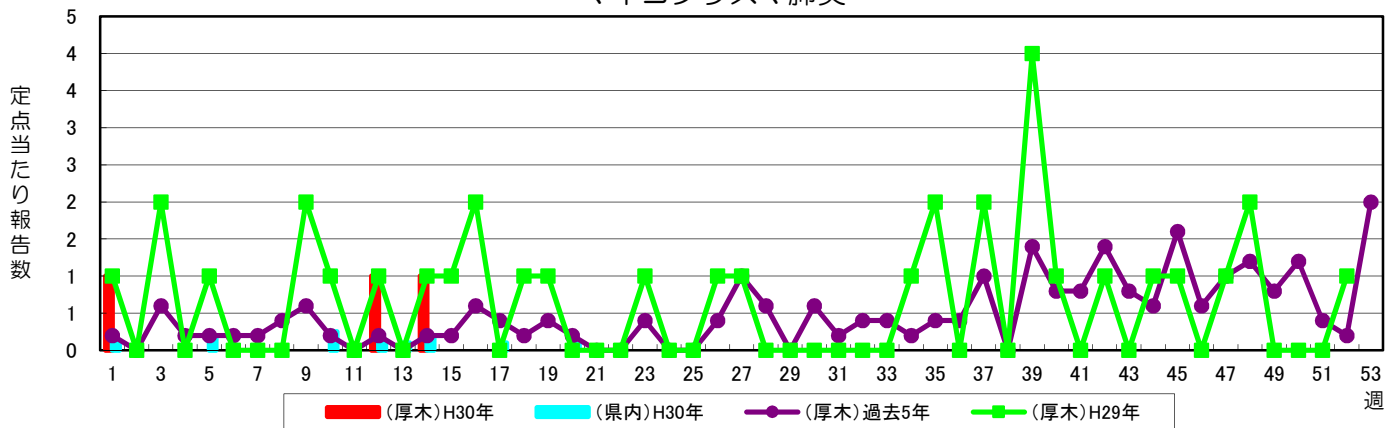
### 細菌性髄膜炎



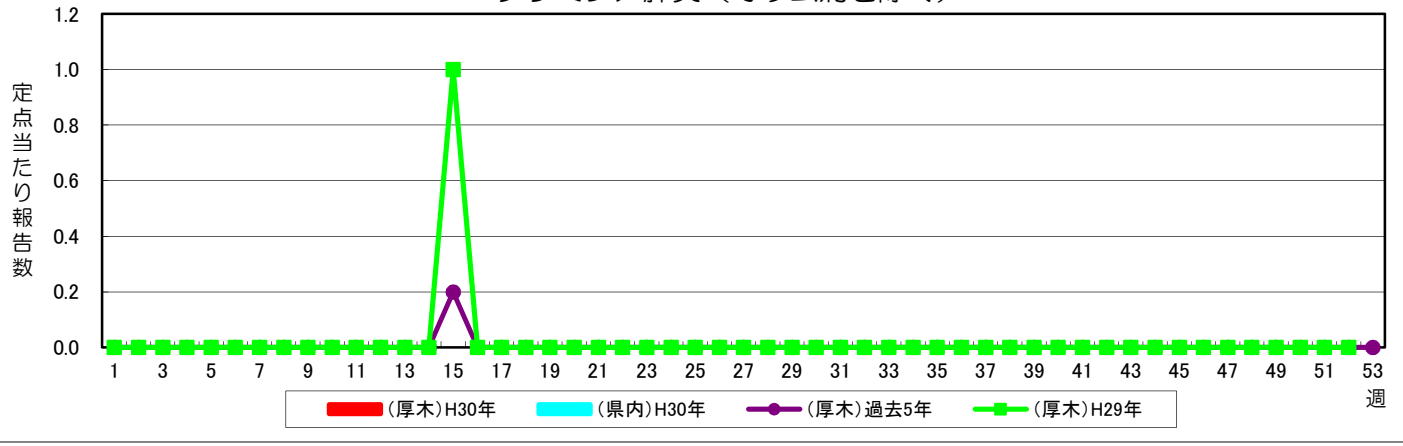
### 無菌性髄膜炎



### マイコプラズマ肺炎



### クラミジア肺炎（オウム病を除く）



### 感染性胃腸炎（病原体がロタウイルスであるものに限る）

