

厚木保健福祉事務所管内感染症情報

厚木保健福祉事務所管内（厚木市・海老名市・座間市・愛川町・清川村）における感染症の発生情報です。管内での過去5年間の平均、昨年の流行、そして今年の県内と管内の流行状況の一覧グラフになりますので、感染症対策にお役立て下さい。

今週の一言



厚木保健福祉事務所管内の定点医療機関で流行性角結膜炎（はやり目）の報告がまだ一定数見られます。流行性角結膜炎は主にアデノウイルスによる感染症で、手指を介した接触やウイルスのついたタオルなどに触れると感染します。8から14日の潜伏期の後に発症し、涙の増加・目やに・目の違和感や結膜充血の他、耳の前のリンパ節が腫れるなどの症状が出現します。角膜に炎症が及び目が見えづらくなることもあります。予防としては、目を擦らず、タオルなどの共用は避け、こまめに手洗いをしましょう。心配なときは早目に眼科にご相談ください。

平成30年第19週（5月7日～5月13日）

（全数報告）

1類	発生なし
2類	結核 2件
3類	発生なし

4類	発生なし
5類	侵襲性肺炎球菌感染症 1件

（定点報告）

→報告対象外・休診等により報告なし（定点当たりを算出するための分母から除かれます）

	医療機関	インフルエンザ	RSウイルス感染症	咽頭結膜熱	A群溶血性球菌咽頭炎	感染性胃腸炎	水痘	手足口病	伝染性紅斑	突発性発疹	ヘルパンギーナ	流行性耳下腺炎
内科	A	0										
	B	0										
	C	0										
	D	0										
	E	0										
	F	0										
小児科	G	1	0	3	3	4	0	0	0	1	0	0
	H	0	1	1	0	1	1	0	0	2	0	0
	I	0	0	0	0	0	0	0	0	0	0	0
	J	0	0	4	2	3	0	0	1	3	0	0
	K	0	1	0	4	1	0	0	0	0	0	0
	L	0	3	6	15	11	2	0	1	2	0	1
	M	0	0	0	1	14	2	1	0	2	0	0
	N	0	0	3	6	12	1	0	0	0	0	0
	O	0	2	0	18	16	1	0	3	4	0	0
	P	1	0	0	0	0	0	0	0	0	0	0
Q	0	0	0	4	10	2	0	0	0	0	0	
	合計	2	7	17	53	72	9	1	5	14	0	1
	定点あたり	0.12	0.64	1.55	4.82	6.55	0.82	0.09	0.45	1.27	0.00	0.09

	医療機関	急性出血性結膜炎	流行性角結膜炎
眼科	R	0	11
	S	0	5
	T	0	7
	合計	0	23
	定点あたり	0.00	7.67

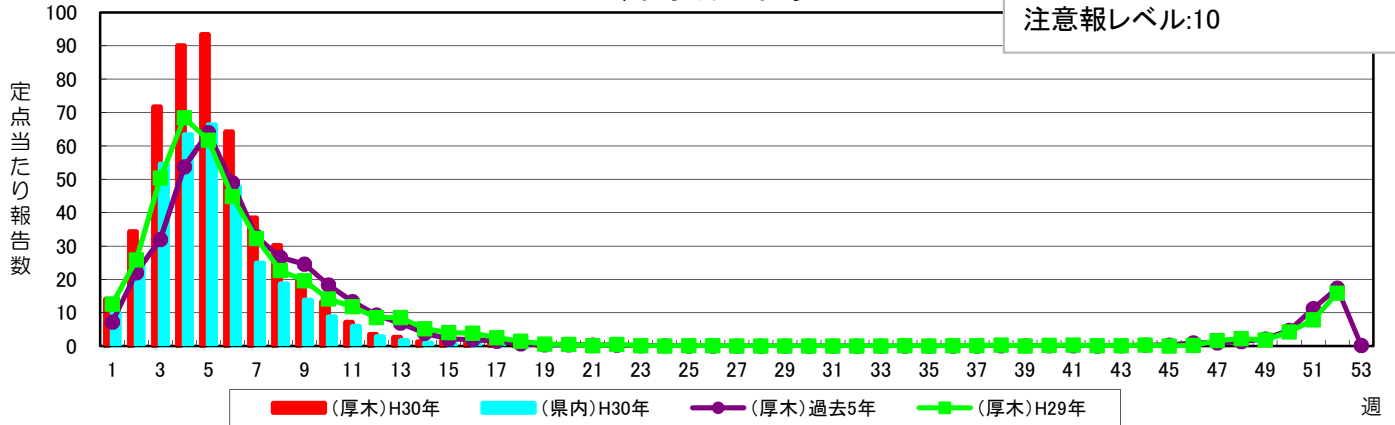
	医療機関	細菌性髄膜炎	無菌性髄膜炎	マイコプラズマ肺炎	クラミジア肺炎*	ロタウイルス**
基幹	U	0	0	0	0	0
	合計	0	0	0	0	0
	定点あたり	0.00	0.00	0.00	0.00	0.00

*クラミジア肺炎は、オウム病を除く

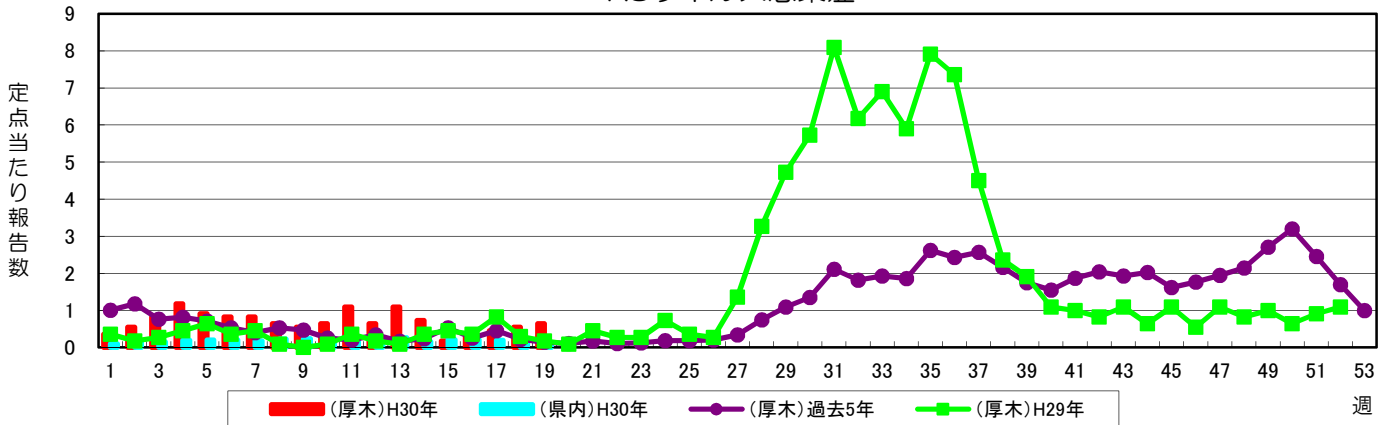
**感染性胃腸炎のうち、病原体がロタウイルスであるもの

インフルエンザ

警報レベル:30(終息基準値:10)
注意報レベル:10

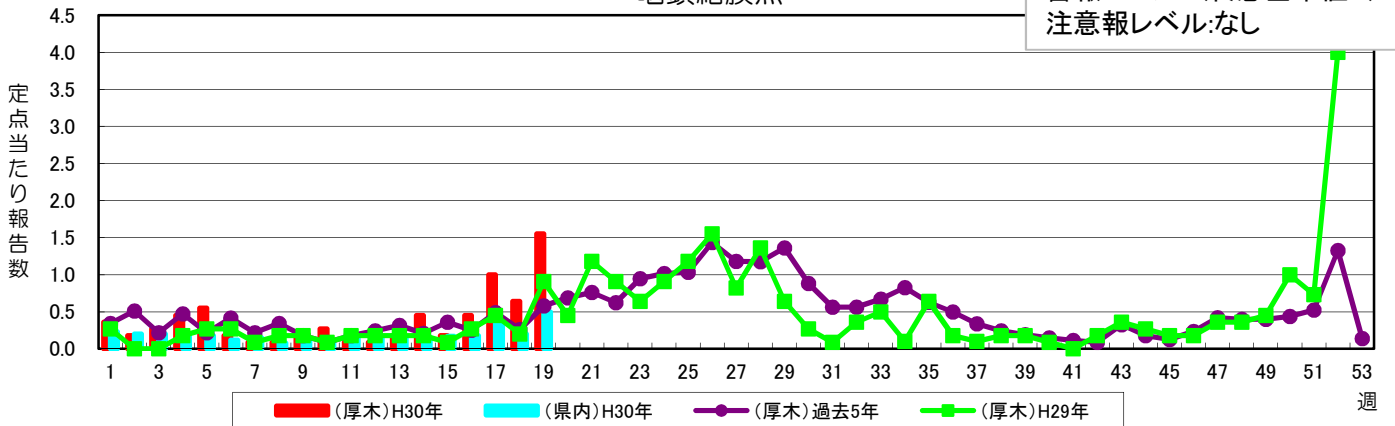


RSウイルス感染症



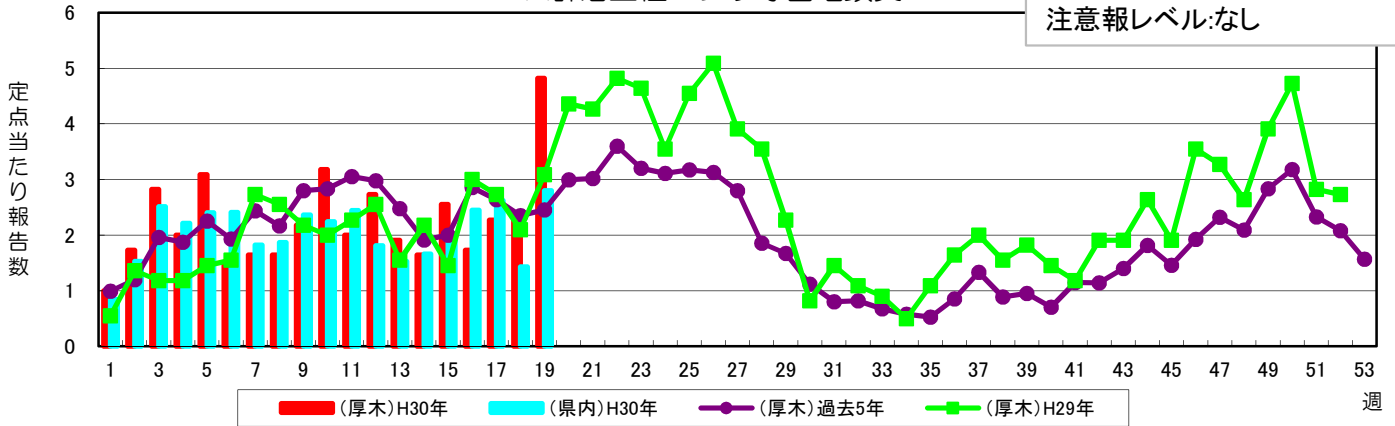
咽頭結膜熱

警報レベル:3(終息基準値:1)
注意報レベル:なし



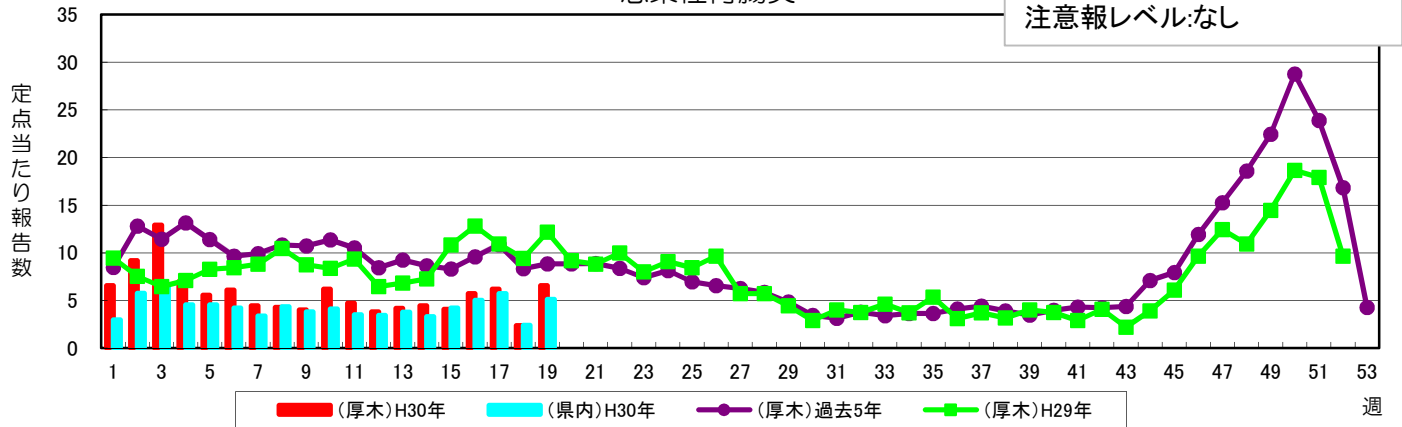
A群溶血性レンサ球菌咽頭炎

警報レベル:8(終息基準値:4)
注意報レベル:なし



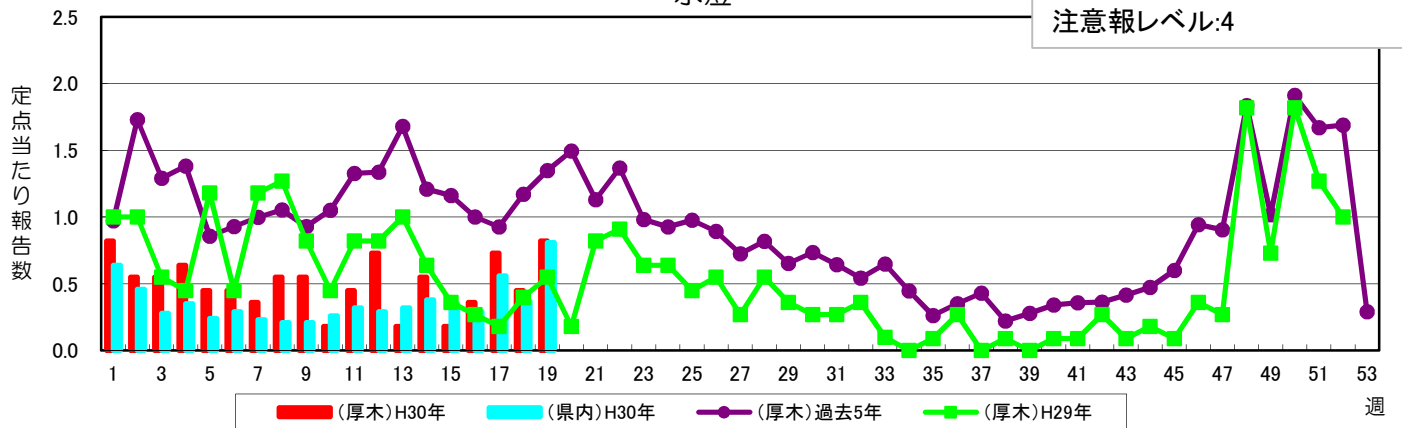
感染性胃腸炎

警報レベル:20(終息基準値:12)
注意報レベル:なし



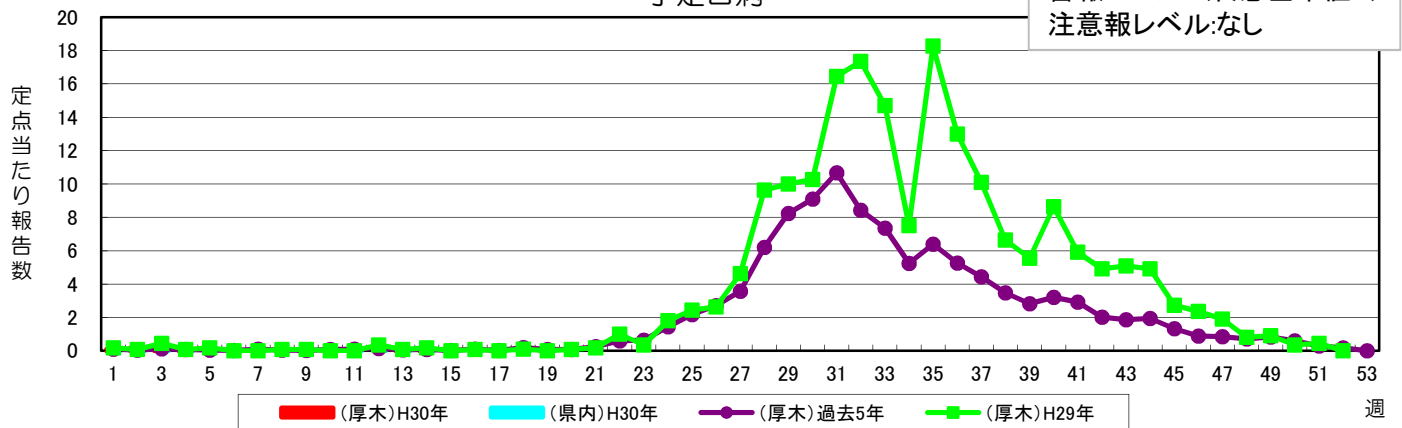
水痘

警報レベル:7(終息基準値:4)
注意報レベル:4



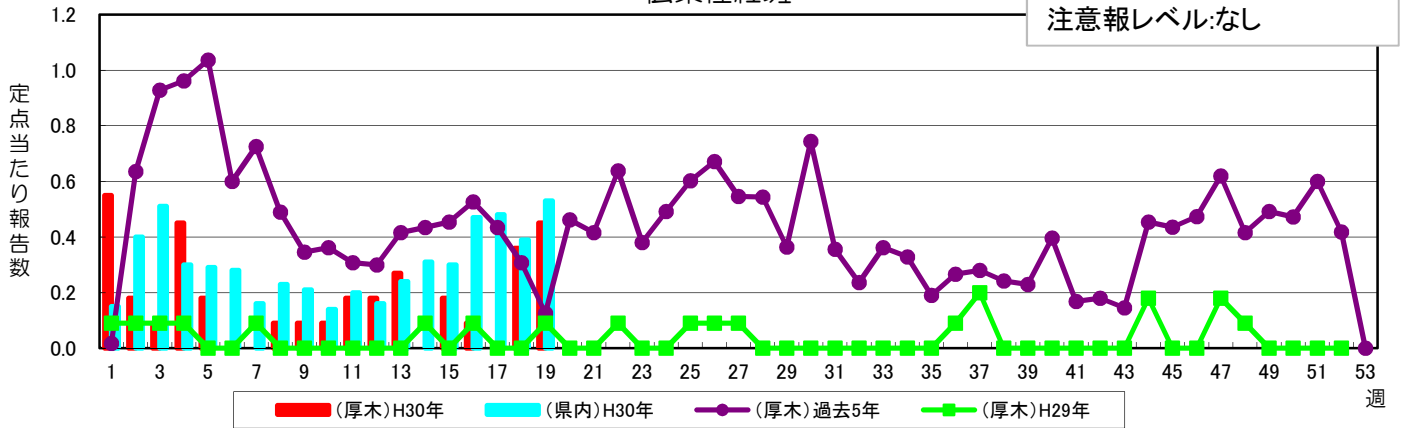
手足口病

警報レベル:5(終息基準値:2)
注意報レベル:なし

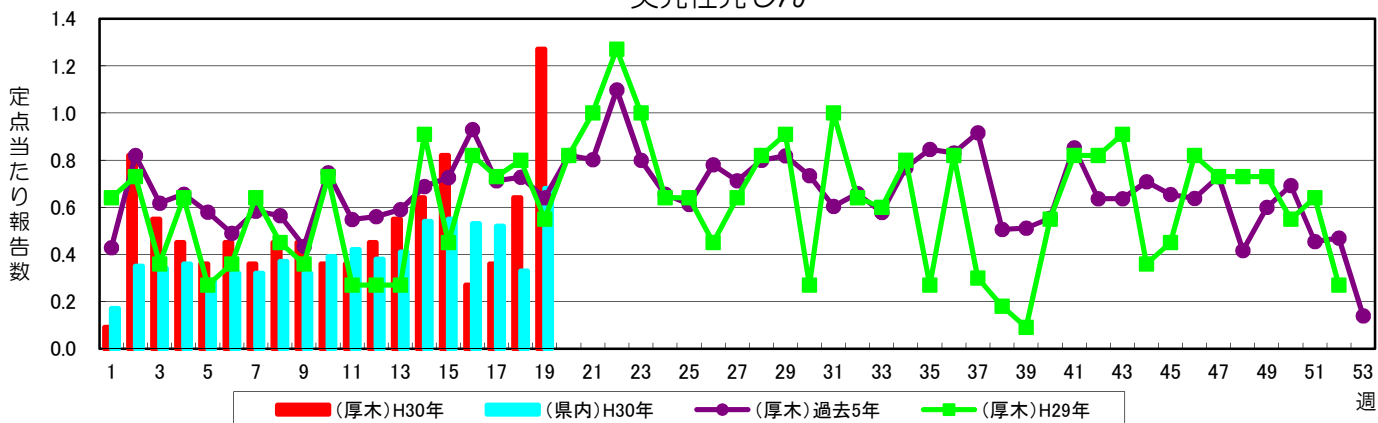


伝染性紅斑

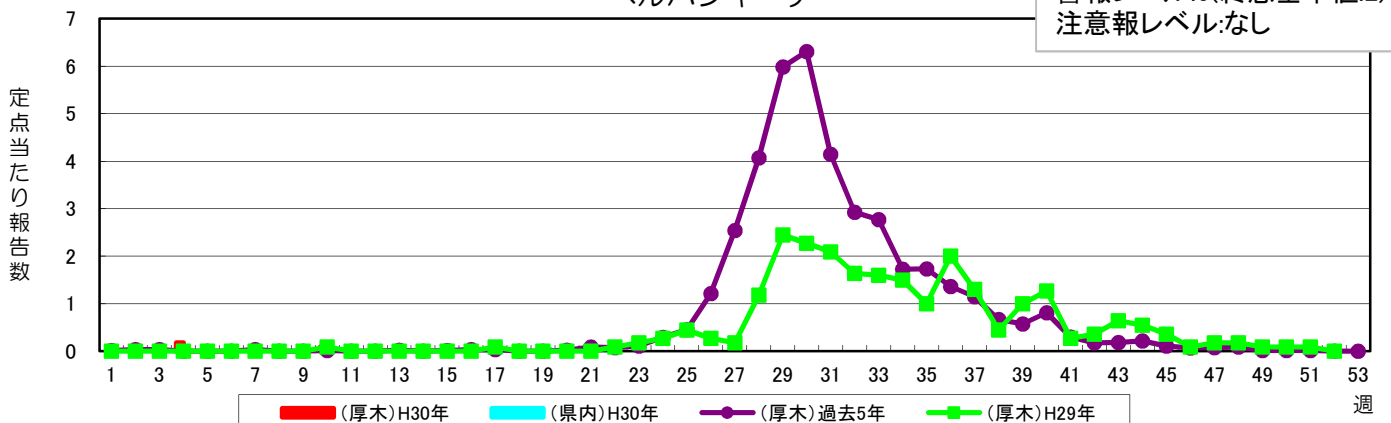
警報レベル:2(終息基準値:1)
注意報レベル:なし



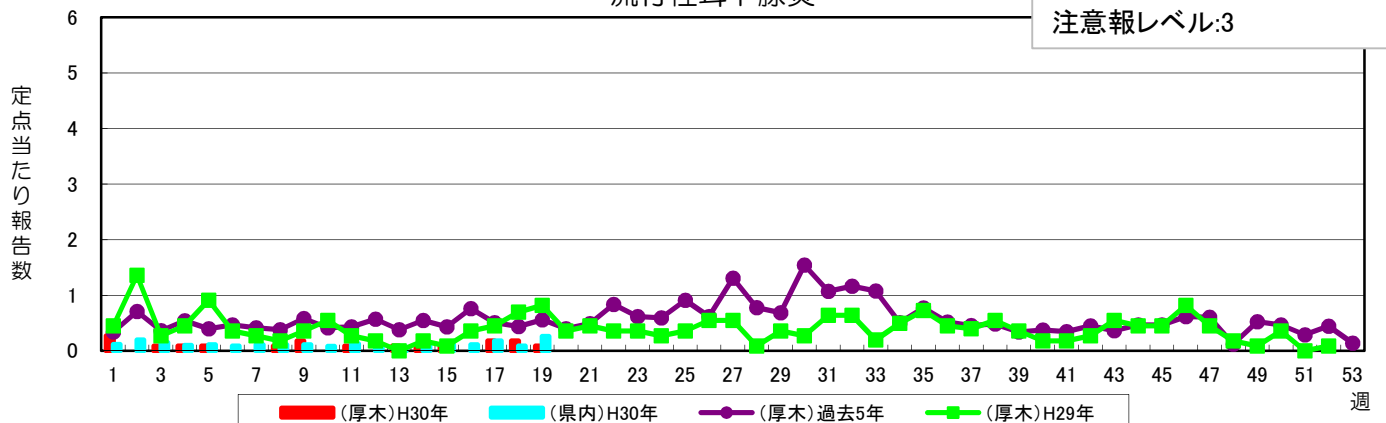
突発性発しん



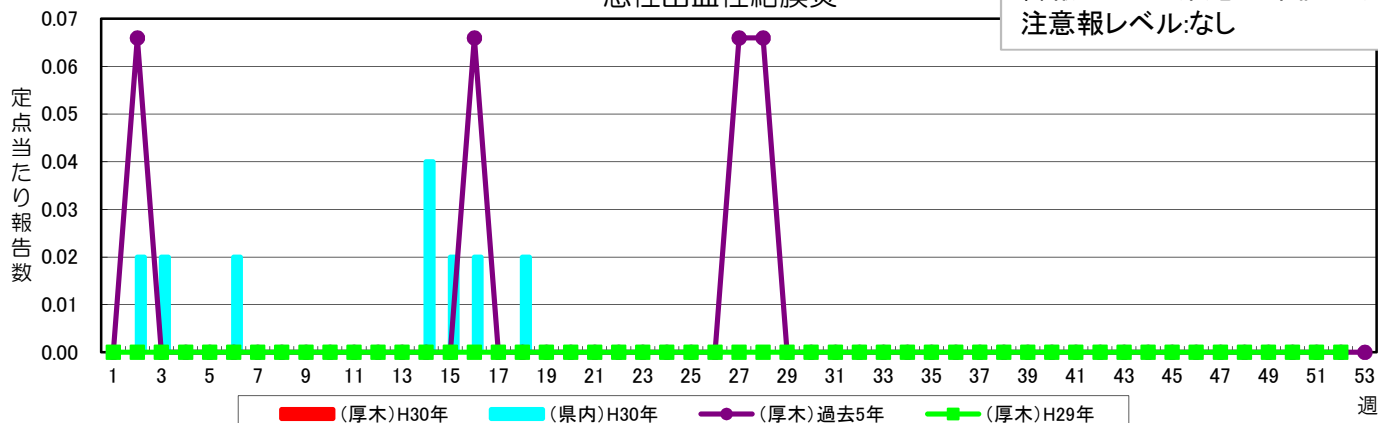
ヘルパンギーナ



流行性耳下腺炎

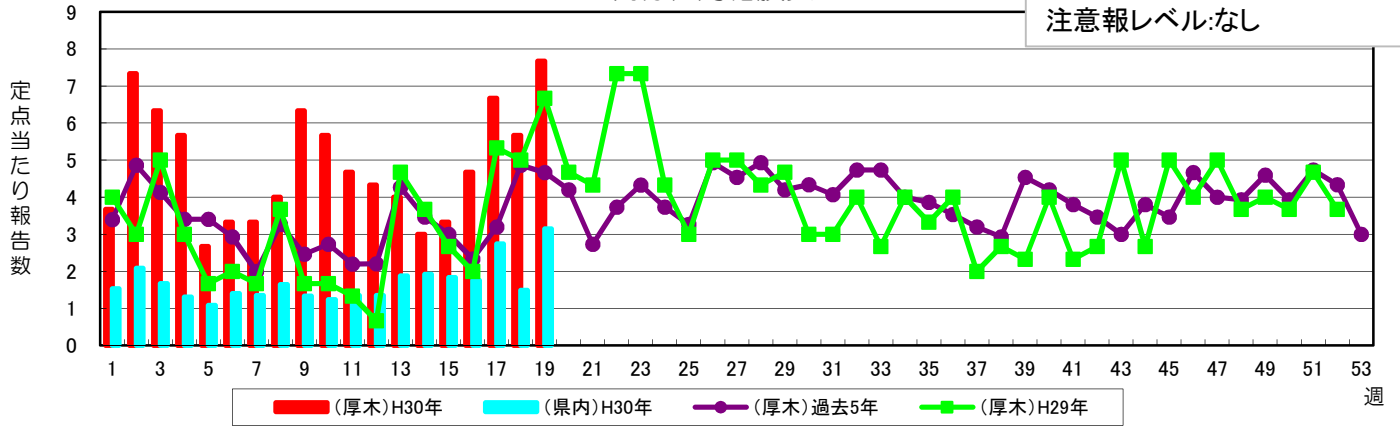


急性出血性結膜炎

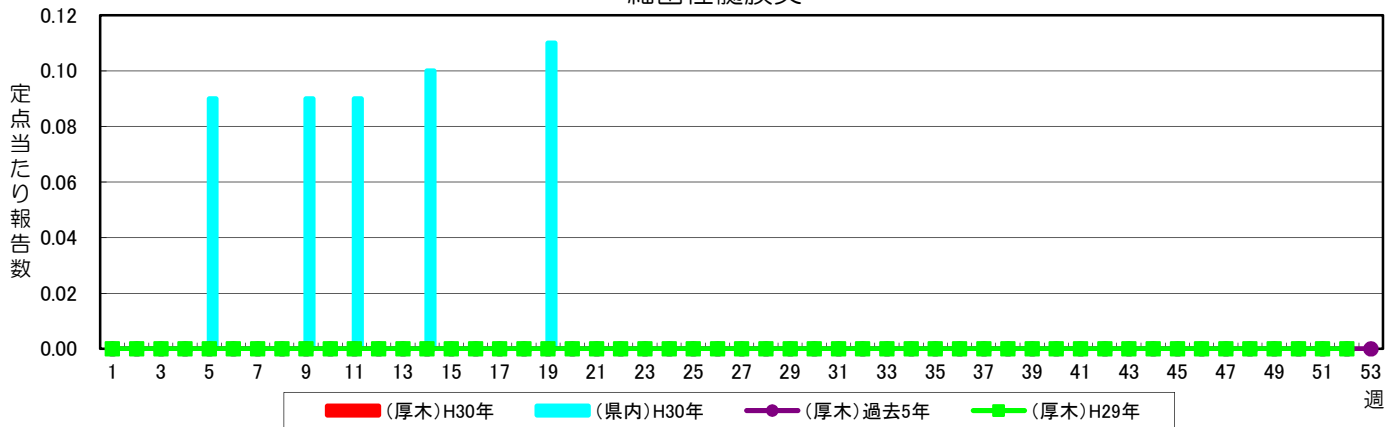


流行性角結膜炎

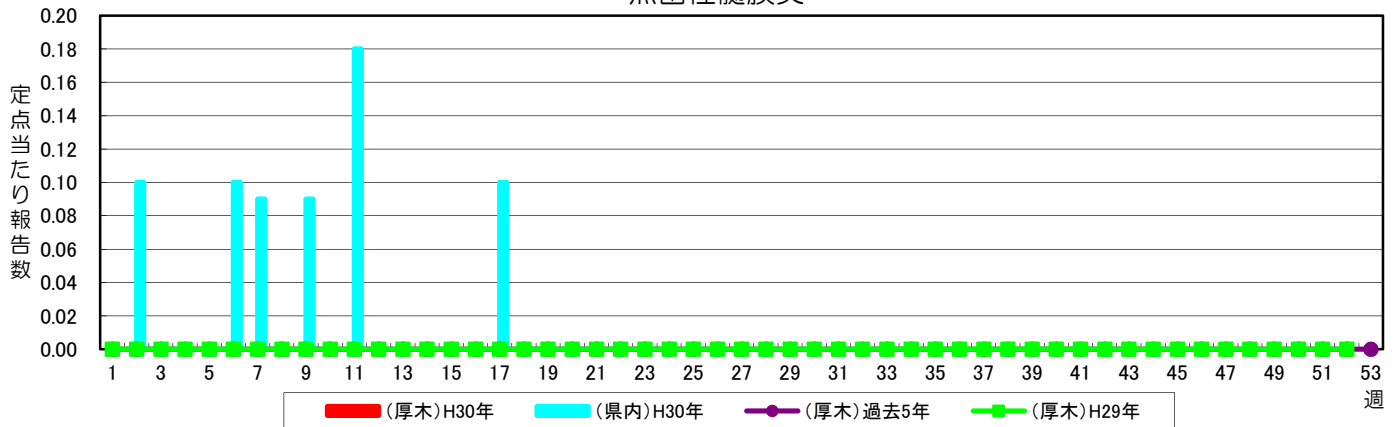
警報レベル:8(終息基準値:4)
注意報レベル:なし



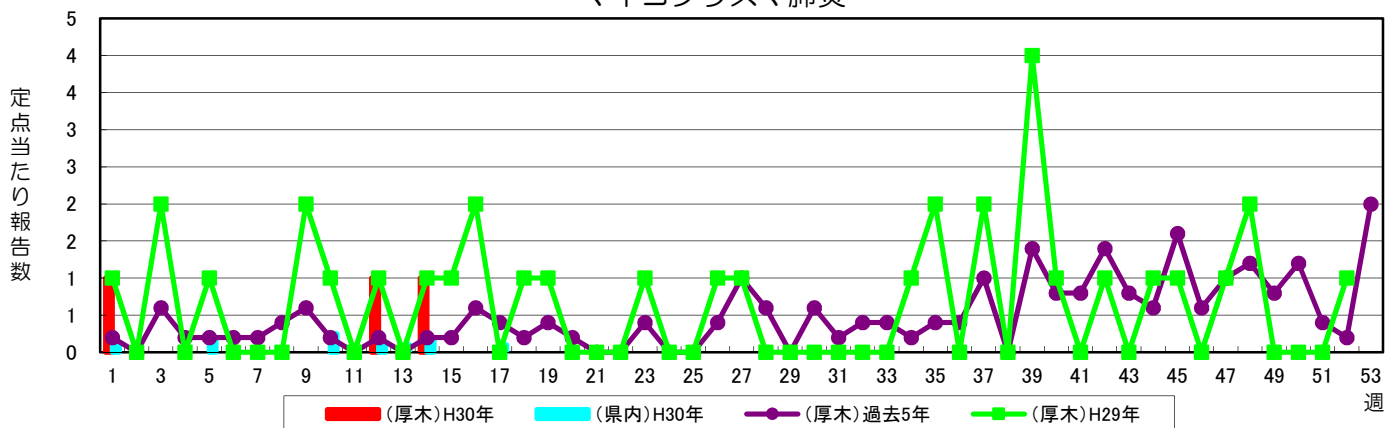
細菌性髄膜炎



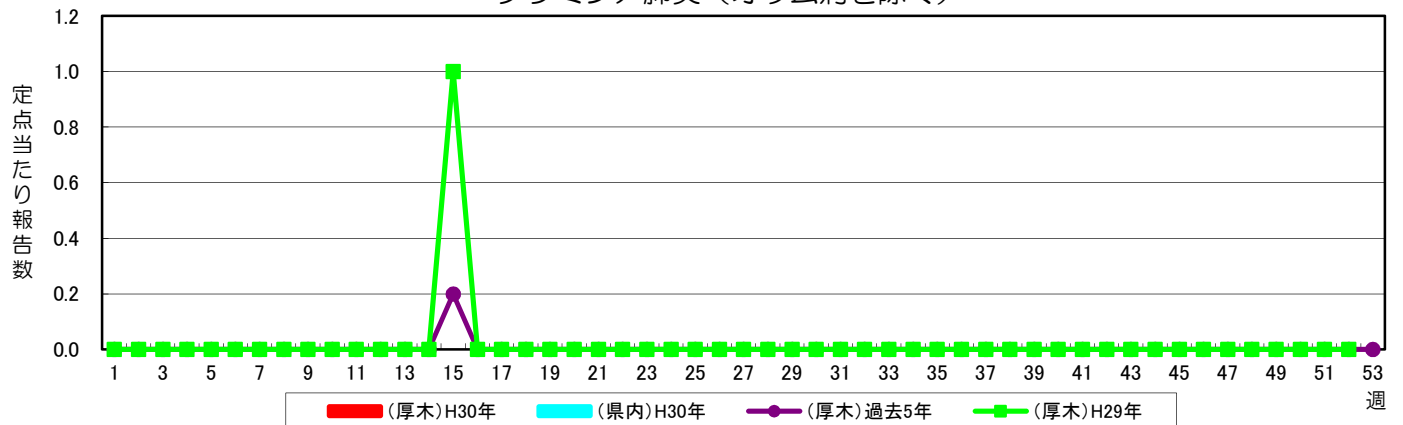
無菌性髄膜炎



マイコプラズマ肺炎



クラミジア肺炎（オウム病を除く）



感染性胃腸炎（病原体がロタウイルスであるものに限る）

