

厚木保健福祉事務所管内感染症情報

厚木保健福祉事務所管内（厚木市・海老名市・座間市・愛川町・清川村）における感染症の発生情報です。管内での過去5年間の平均、昨年の流行、そして今年の県内と管内の流行状況の一覧グラフになりますので、感染症対策にお役立て下さい。

今週の一言



インフルエンザの患者報告数がさらに急増しております。平成30年 第5週（1月29日から2月4日）のインフルエンザの定点当たり報告数は厚木保健福祉事務所管内(93.35)で、前週(90.06)よりもさらに増えています。神奈川県全体においても、現在の方法で統計を取り始めた平成11年以降で、最多の報告数となっています。インフルエンザは例年1月から2月にかけて大流行します。多くは咳やくしゃみを通じて、感染します。感染予防の基本である外出後の手洗い・うがいを行いましょ。急な発熱や咳、くしゃみなどの症状がある場合は、周囲に感染が広がらないようにマスクを着用し、早めにかかりつけ医に相談しましょう。

平成30年第5週（1月29日～2月4日）

（全数報告）

1類	発生なし
2類	結核 3件
3類	発生なし

4類	発生なし
5類	梅毒 1件

（定点報告）

→報告対象外・休診等により報告なし（定点当たりを算出するための分母から除かれます）

	医療機関	インフルエンザ	RSウイルス感染症	咽頭結膜熱	A群溶血性球菌咽頭炎	感染性胃腸炎	水痘	手足口病	伝染性紅斑	突発性発しん	ヘルパンギーナ	流行性耳下腺炎
内科	A	40										
	B	121										
	C	8										
	D	68										
	E	49										
	F	92										
小児科	G	110	1	1	7	5	3	0	0	0	0	0
	H	114	0	0	1	9	0	0	0	0	0	0
	I	76	0	0	2	0	1	0	0	0	0	0
	J	60	1	1	0	6	0	0	0	1	0	0
	K	62	0	0	3	3	0	0	0	0	0	0
	L	234	6	2	8	7	1	0	0	0	0	1
	M	166	1	0	0	8	0	0	0	1	0	0
	N	126	1	0	2	9	0	0	2	0	0	0
	O	214	0	1	10	12	0	0	0	2	0	0
	P	6	0	0	0	0	0	0	0	0	0	0
Q	41	0	1	1	2	0	0	0	0	0	0	
	合計	1587	10	6	34	61	5	0	2	4	0	1
	定点あたり	93.35	0.91	0.55	3.09	5.55	0.45	0.00	0.18	0.36	0.00	0.09

	医療機関	急性出血性結膜炎	流行性角結膜炎
眼科	R	0	4
	S	0	1
	T	0	3
	合計	0	8
	定点あたり	0.00	2.67

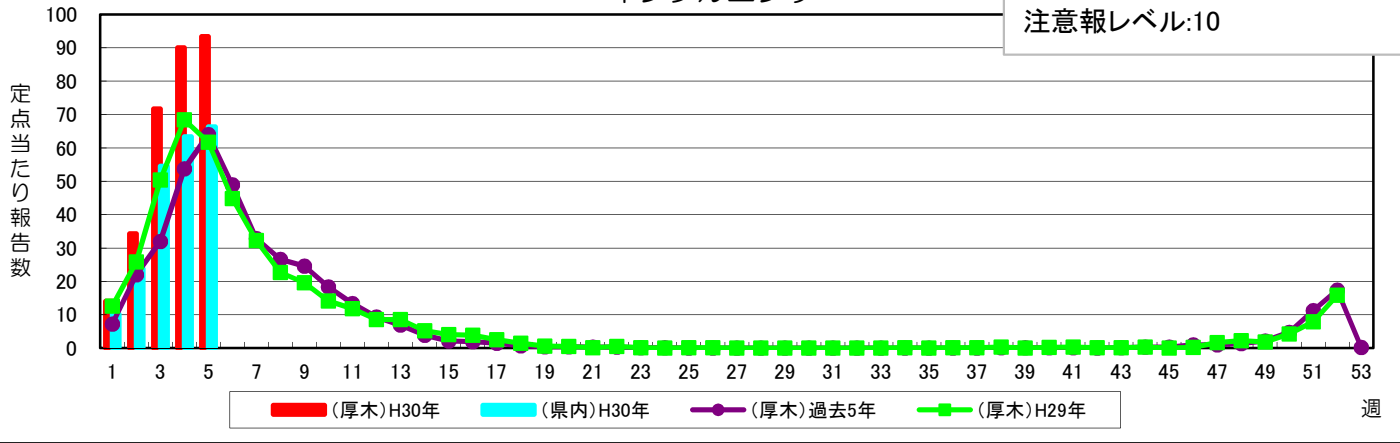
	医療機関	細菌性髄膜炎	無菌性髄膜炎	マイコプラズマ肺炎	クラミジア肺炎*	ロタウイルス**
基幹	U	0	0	0	0	0
	合計	0	0	0	0	0
	定点あたり	0.00	0.00	0.00	0.00	0.00

*クラミジア肺炎は、オウム病を除く

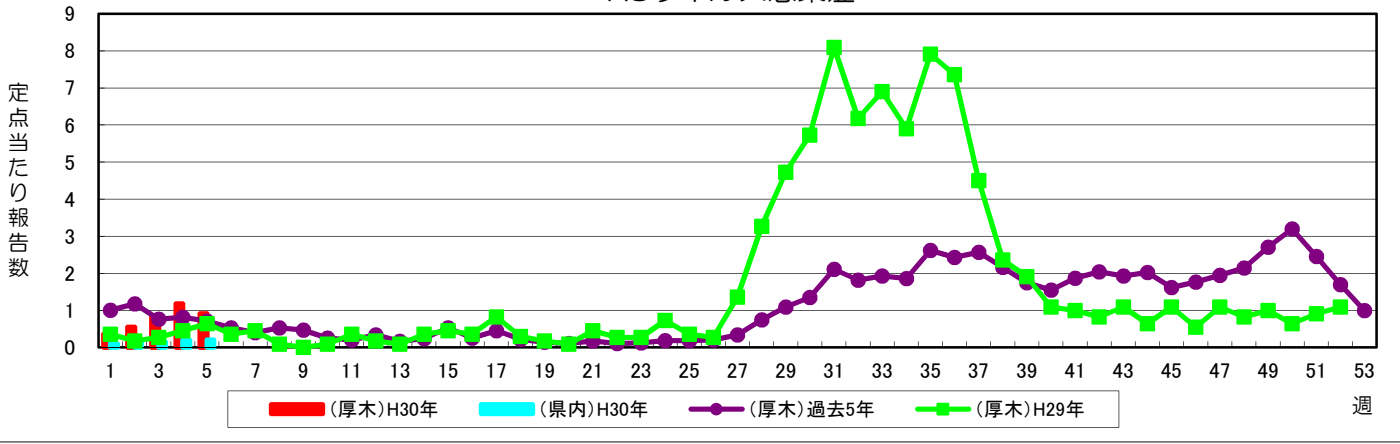
**感染性胃腸炎のうち、病原体がロタウイルスであるもの

インフルエンザ

警報レベル:30(終息基準値:10)
注意報レベル:10

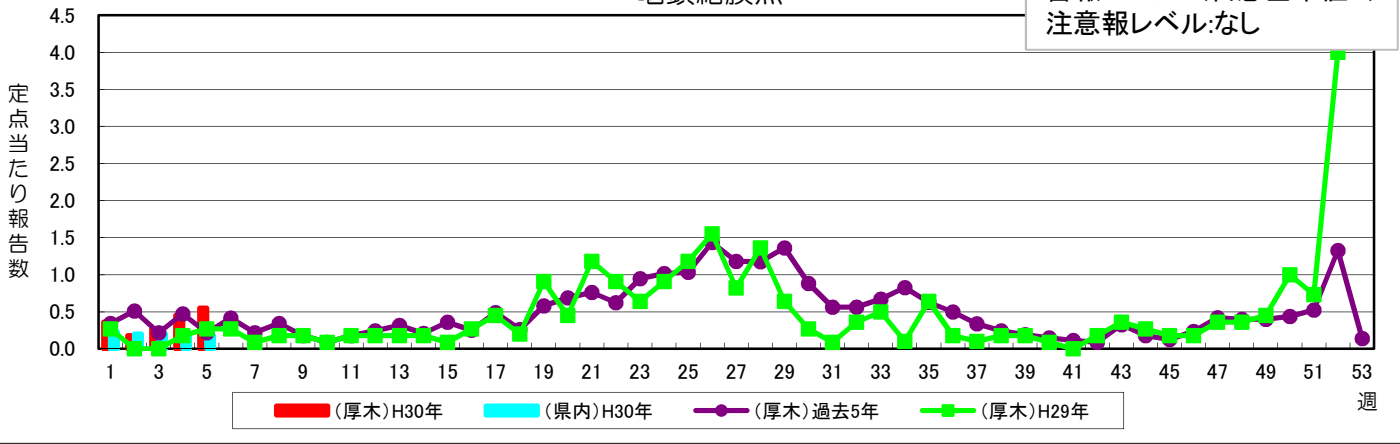


RSウイルス感染症



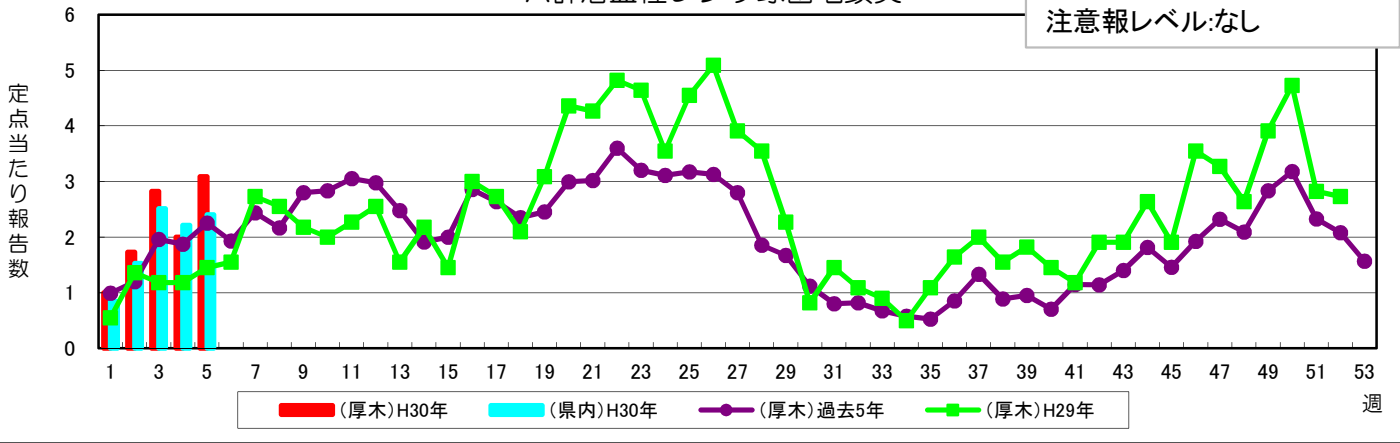
咽頭結膜熱

警報レベル:3(終息基準値:1)
注意報レベル:なし



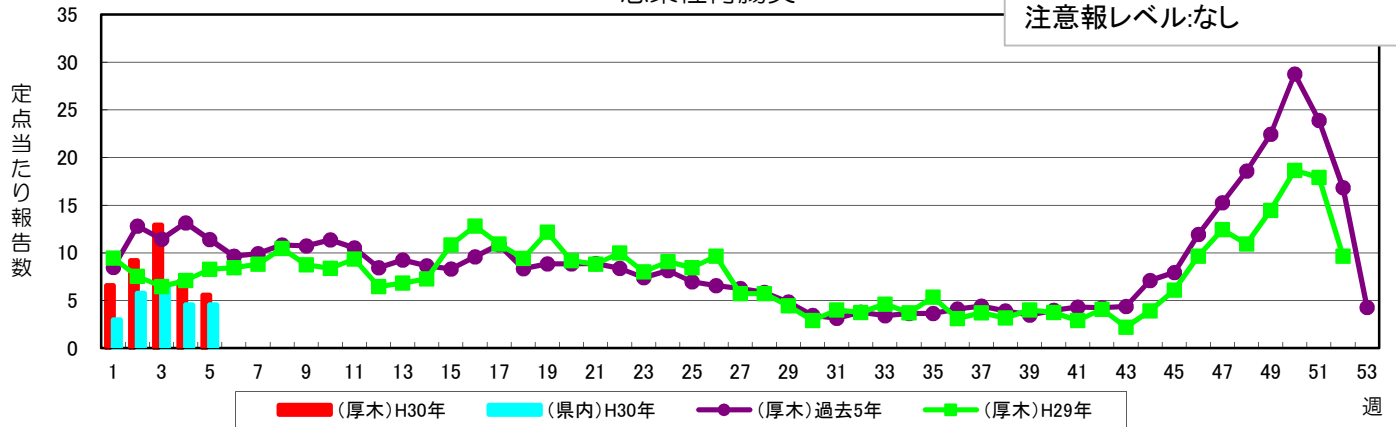
A群溶血性レンサ球菌咽頭炎

警報レベル:8(終息基準値:4)
注意報レベル:なし



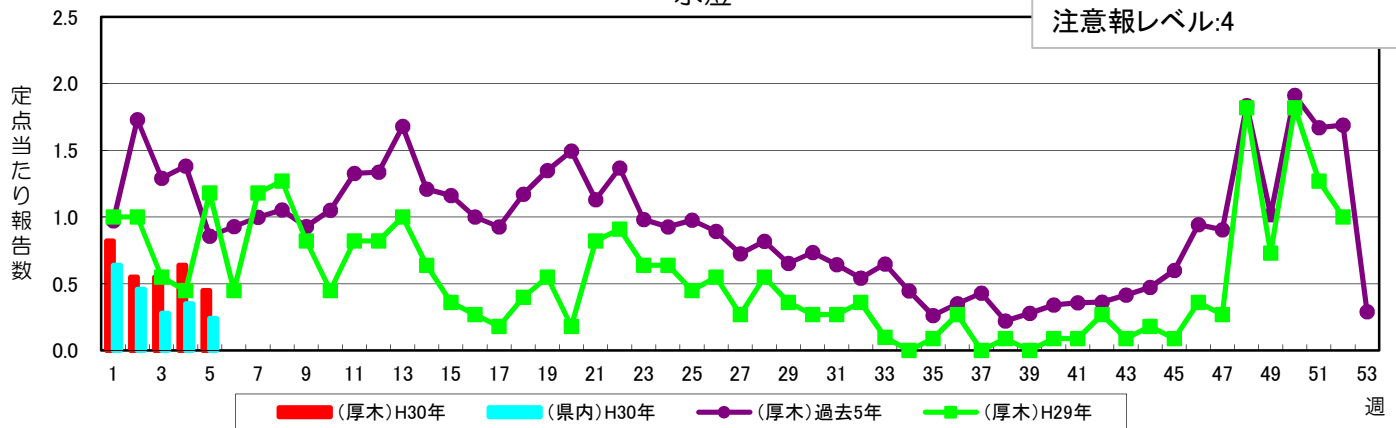
感染性胃腸炎

警報レベル:20(終息基準値:12)
注意報レベル:なし



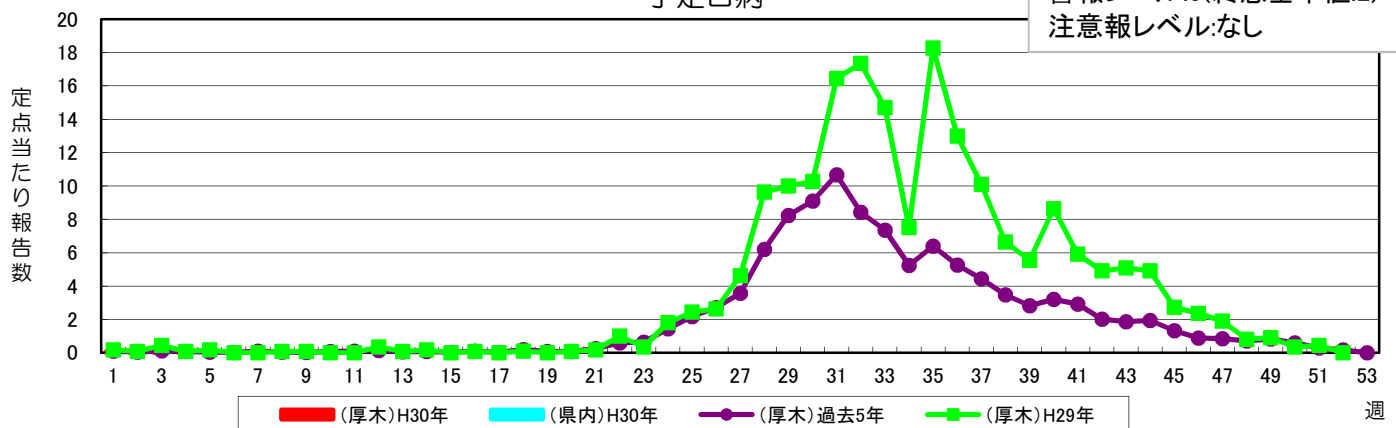
水痘

警報レベル:7(終息基準値:4)
注意報レベル:4



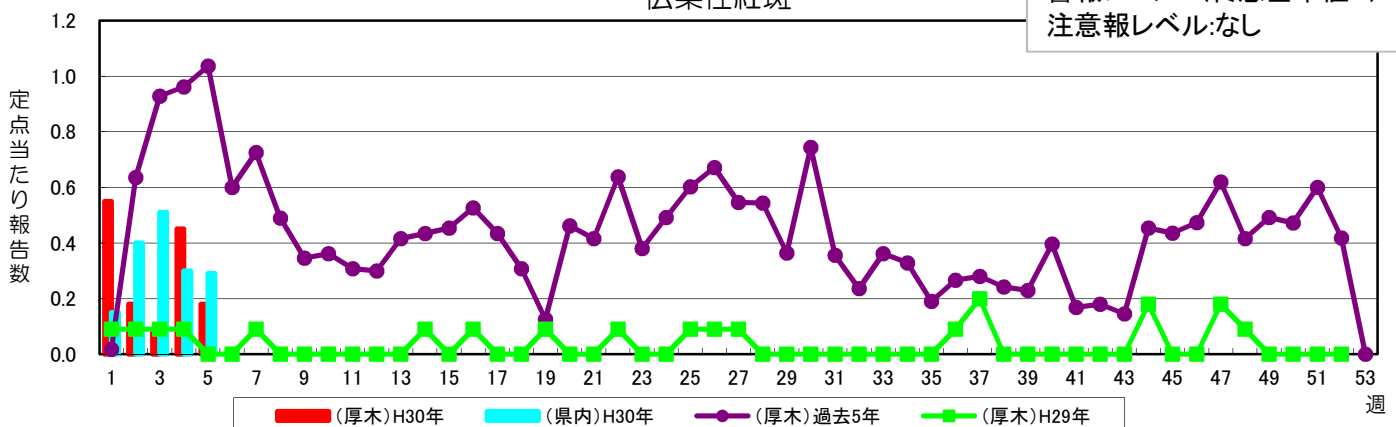
手足口病

警報レベル:5(終息基準値:2)
注意報レベル:なし

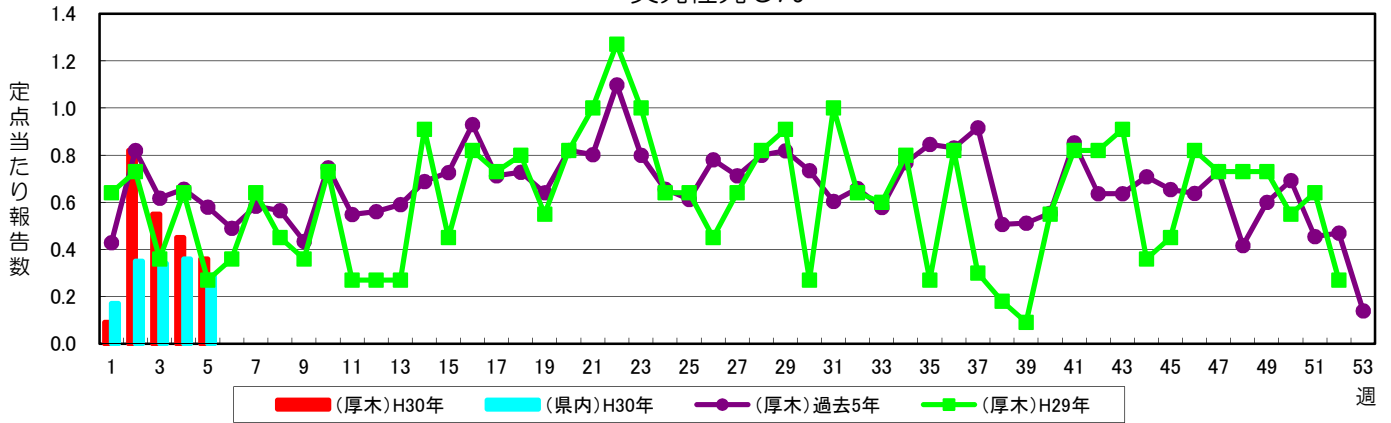


伝染性紅斑

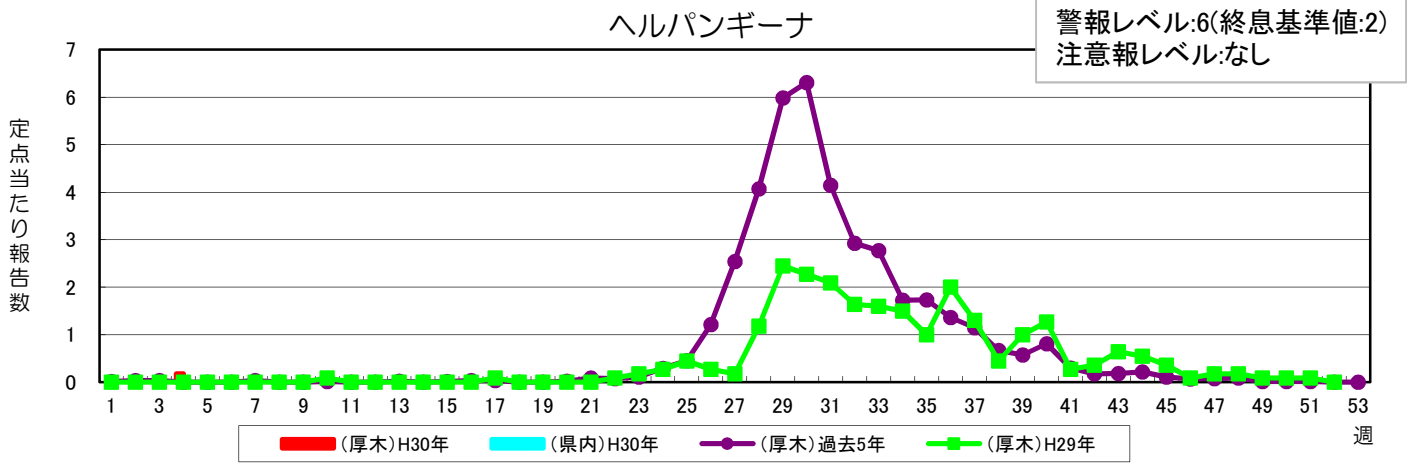
警報レベル:2(終息基準値:1)
注意報レベル:なし



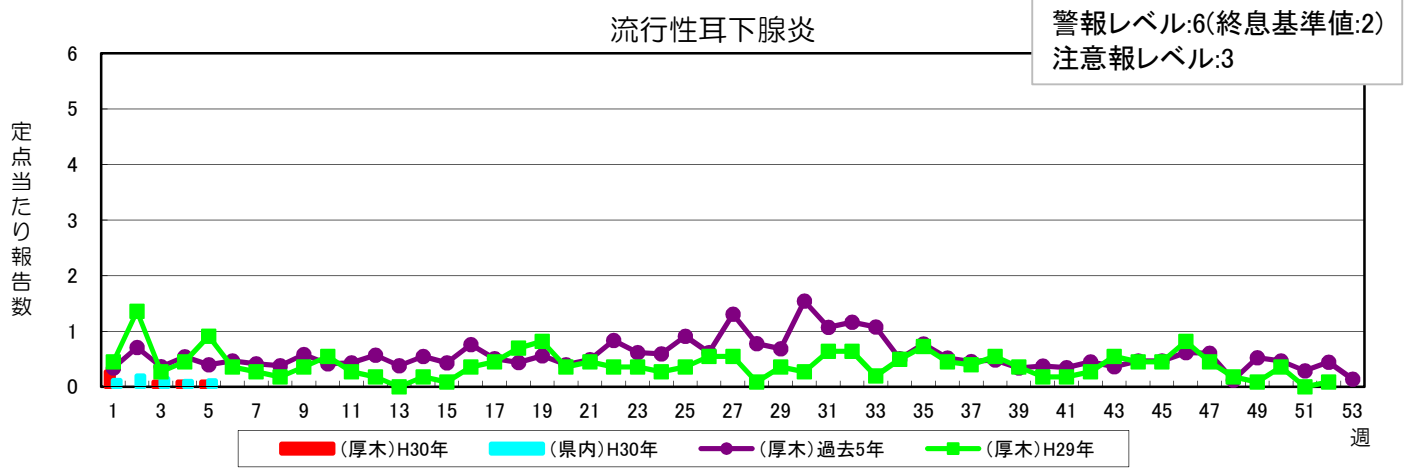
突発性発しん



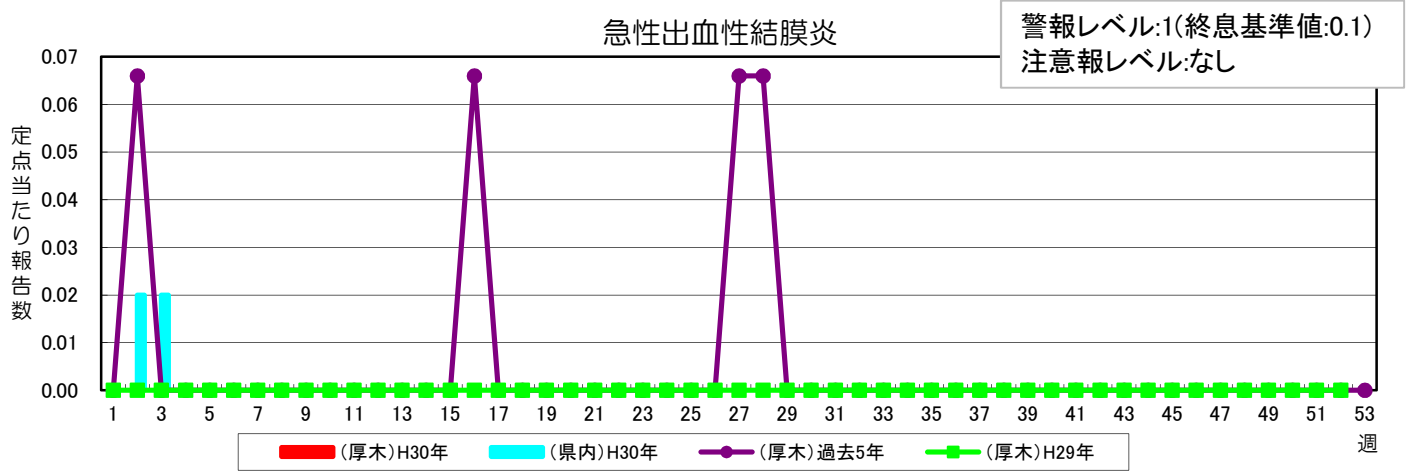
ヘルパンギーナ



流行性耳下腺炎

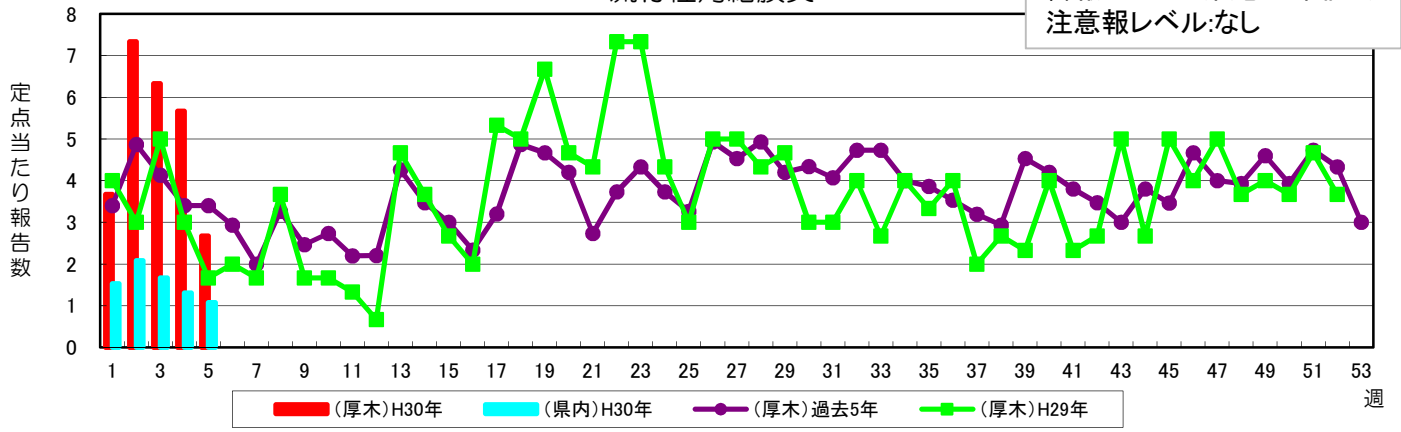


急性出血性結膜炎

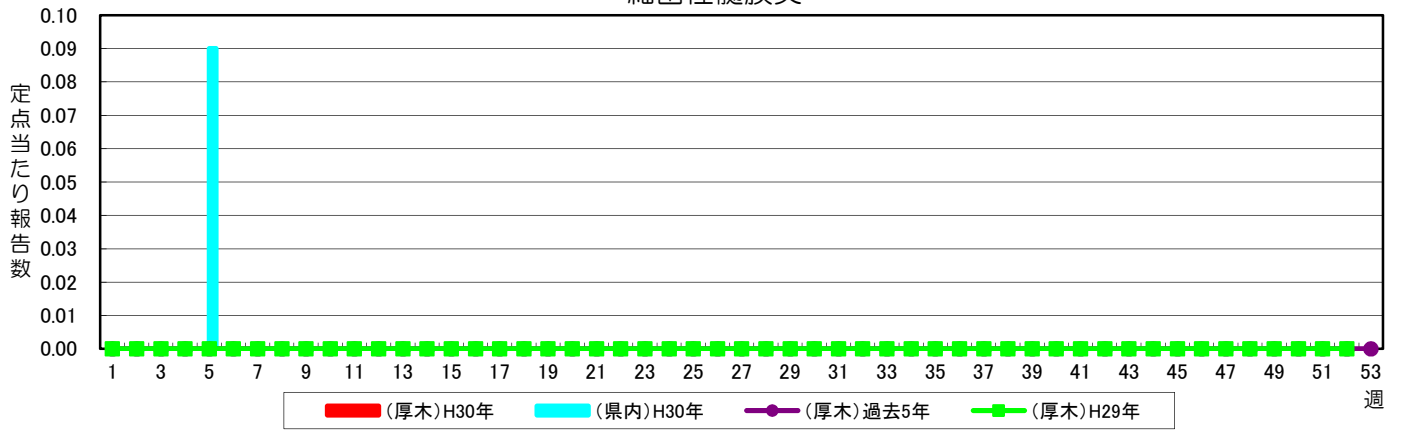


流行性角結膜炎

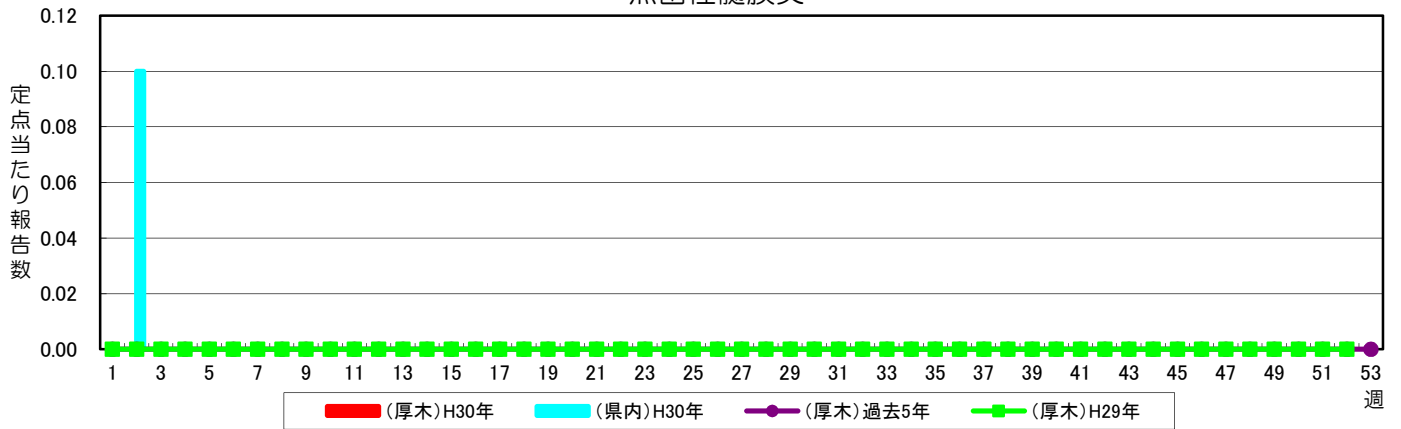
警報レベル:8(終息基準値:4)
注意報レベル:なし



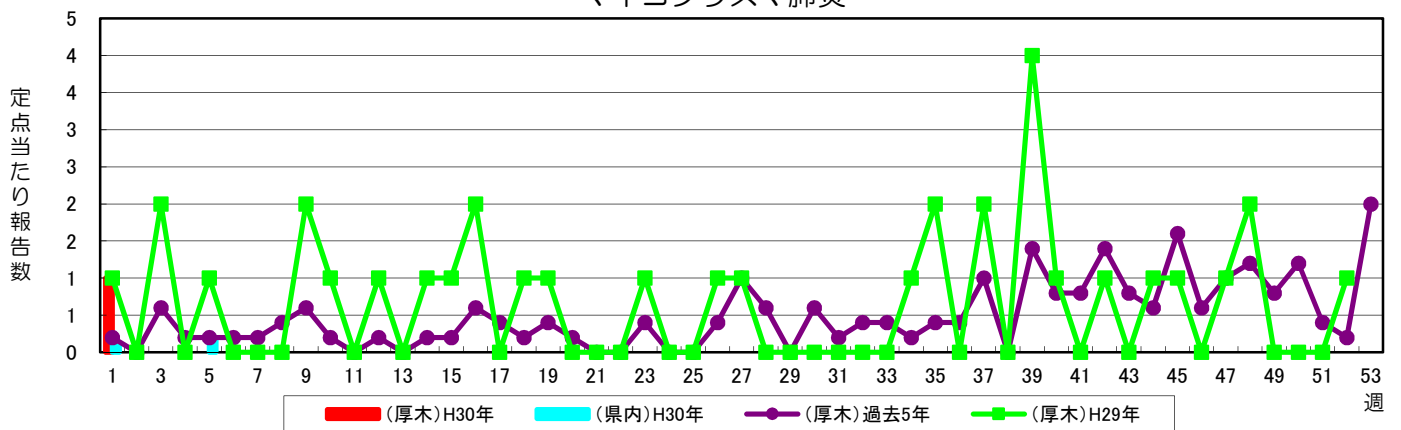
細菌性髄膜炎



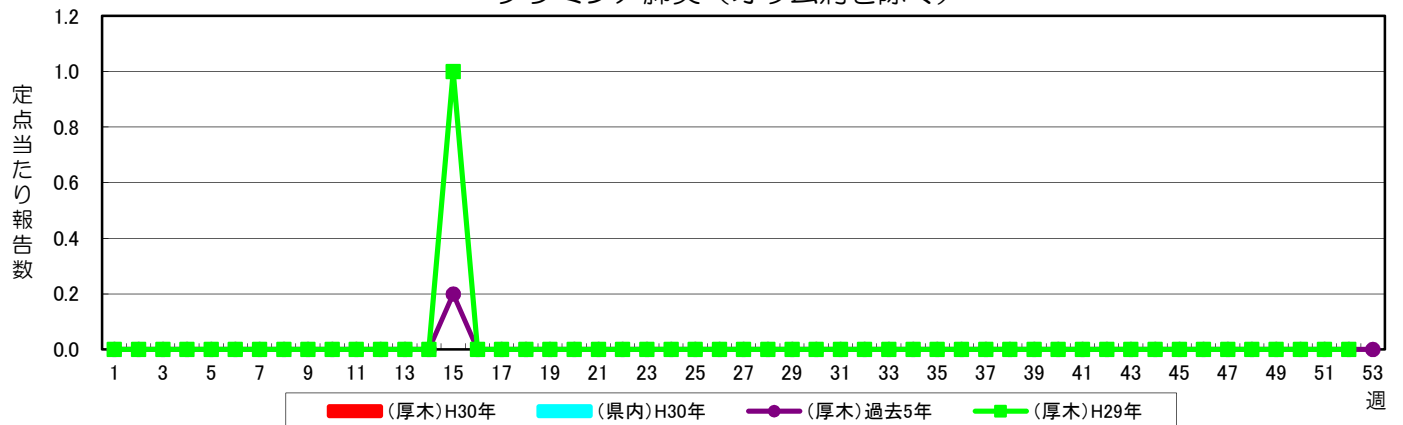
無菌性髄膜炎



マイコプラズマ肺炎



クラミジア肺炎（オウム病を除く）



感染性胃腸炎（病原体がロタウイルスであるものに限る）

