

厚木保健福祉事務所管内感染症情報

厚木保健福祉事務所管内（厚木市・海老名市・座間市・愛川町・清川村）における感染症の発生情報です。管内での過去5年間の平均、昨年の流行、そして今年の県内と管内の流行状況の一覧グラフになりますので、感染症対策にお役立て下さい。

今週の一言



インフルエンザの発生が増えています。インフルエンザウィルスは咳やくしゃみを通じて、感染します。感染予防の基本である外出後の手洗い・うがいを行いましょう。急な発熱や咳、くしゃみなどの症状がある場合は、周囲に感染が広がらないようにマスクを着用し、早めにかかりつけ医に相談しましょう。またワクチン接種も有効です。生後6ヶ月から13歳未満は2回接種、13歳以上は通常1回接種となります。接種後2から3週かけて免疫がつけますので、ご希望の際はお早めにかかりつけ医療機関でご相談しましょう。

平成30年第1週（1月1日～1月7日）

（全数報告）

1類	発生なし
2類	結核 1件
3類	発生なし

4類	A型肝炎 1件
5類	梅毒 1件

（定点報告）

→報告対象外・休診等により報告なし（定点当たりを算出するための分母から除かれます）

	医療機関	インフルエンザ	RSウイルス感染症	咽頭結膜熱	A群溶血性球菌咽頭炎	感染性胃腸炎	水痘	手足口病	伝染性紅斑	突発性発疹	百日咳	ヘルパンギーナ	流行性耳下腺炎
内科	A	0											
	B	24											
	C	3											
	D	10											
	E	7											
	F	12											
小児科	G	19	0	3	4	6	3	0	1	0	0	0	1
	H	9	0	0	0	4	1	0	0	0	0	0	0
	I	24	0	0	0	0	0	1	0	0	0	0	0
	J	9	0	0	0	3	0	0	0	0	0	0	0
	K	8	0	0	0	2	0	0	0	0	0	0	0
	L	48	3	0	4	30	0	0	4	1	0	0	1
	M	5	0	0	1	13	3	0	0	0	0	0	0
	N	5	1	0	0	1	0	0	0	0	0	0	0
	O	45	0	0	0	1	9	1	0	1	0	0	1
	P	6	0	0	0	0	0	0	0	0	0	0	0
Q	4	0	0	1	0	5	1	0	0	0	0	0	
	合計	238	4	4	11	72	9	1	6	1	0	0	3
	定点あたり	14.00	0.36	0.36	1.00	6.55	0.82	0.09	0.55	0.09	0.00	0.00	0.27

	医療機関	急性出血性結膜炎	流行性角結膜炎
眼科	R	0	6
	S	0	2
	T	0	3
	合計	0	11
	定点あたり	0.00	3.67

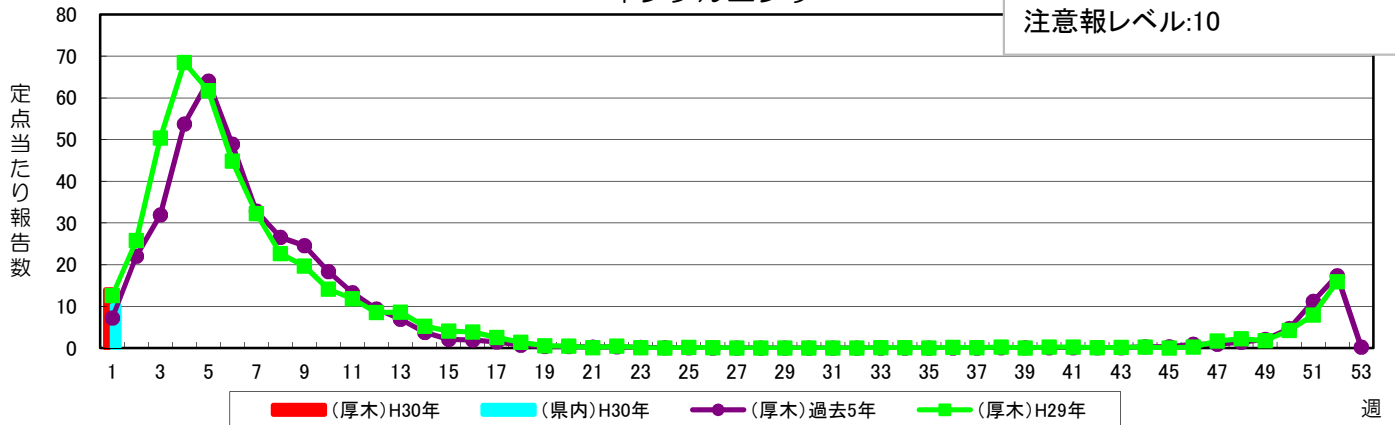
	医療機関	細菌性髄膜炎	無菌性髄膜炎	マイコプラズマ肺炎	クラミジア肺炎*	ロタウイルス**
基幹	U	0	0	1	0	0
	合計	0	0	1	0	0
	定点あたり	0.00	0.00	1.00	0.00	0.00

*クラミジア肺炎は、オウム病を除く

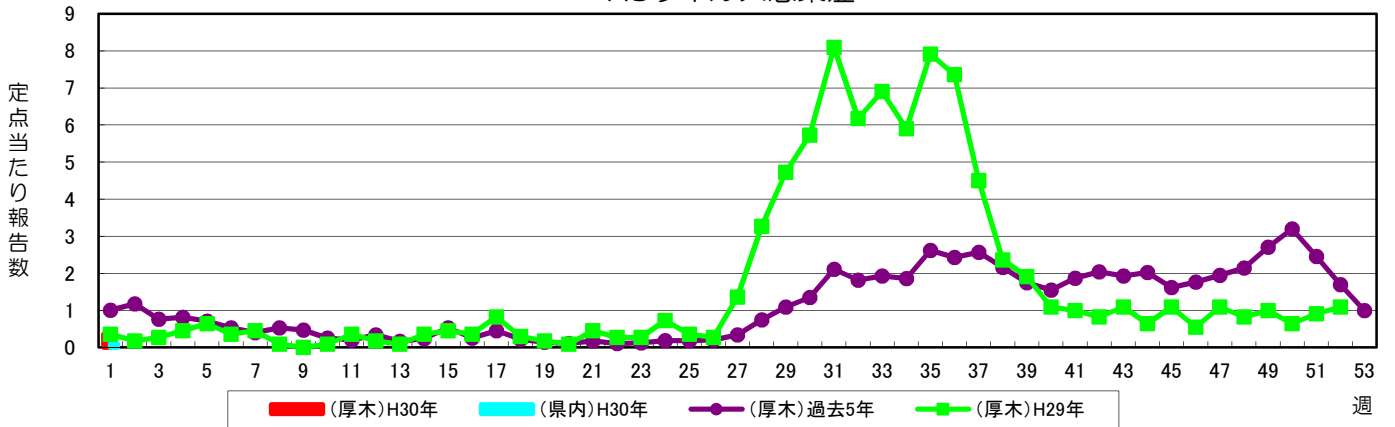
**感染性胃腸炎のうち、病原体がロタウイルスであるもの

インフルエンザ

警報レベル:30(終息基準値:10)
注意報レベル:10

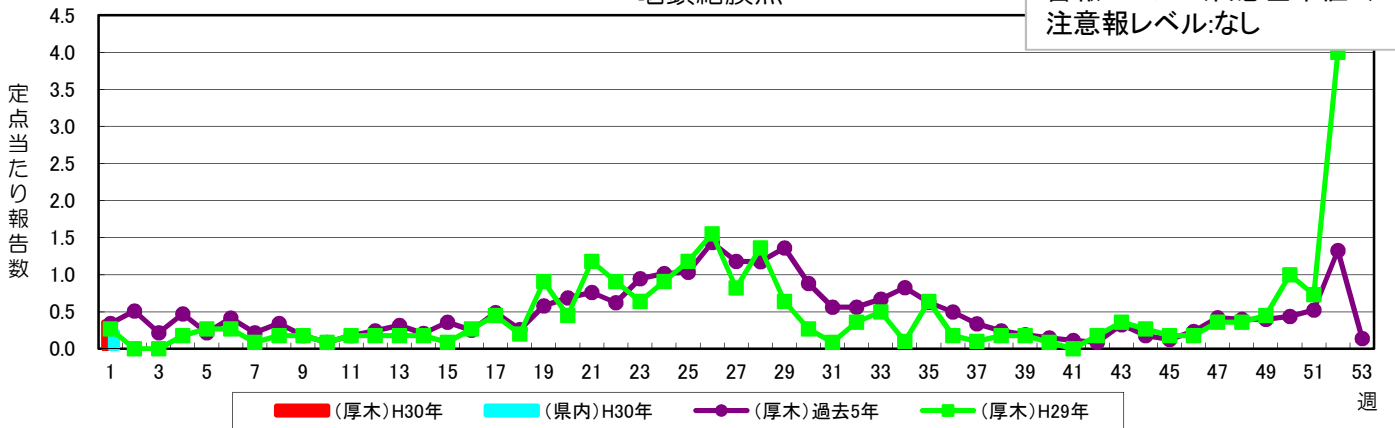


RSウイルス感染症



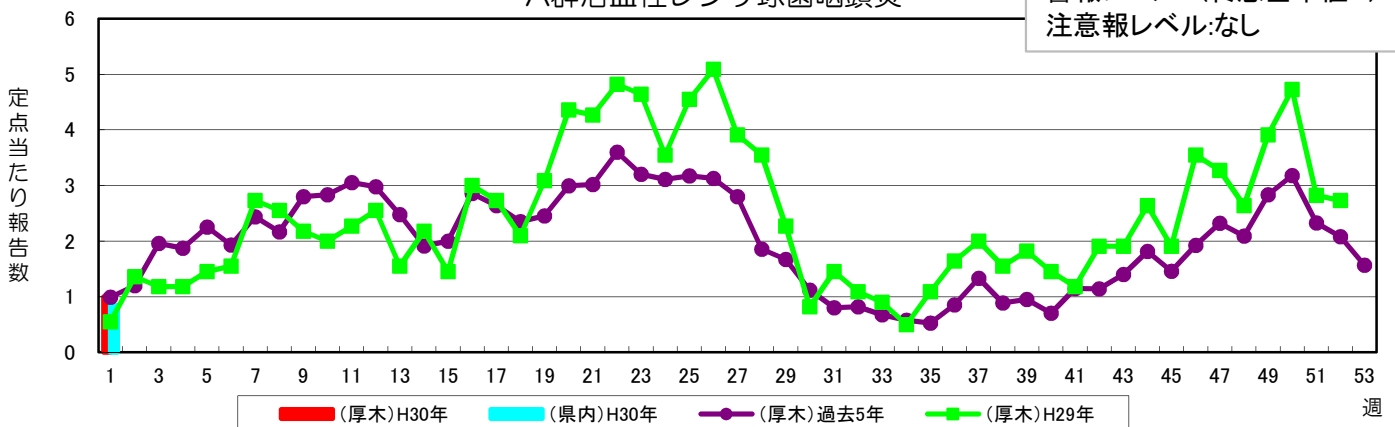
咽頭結膜熱

警報レベル:3(終息基準値:1)
注意報レベル:なし



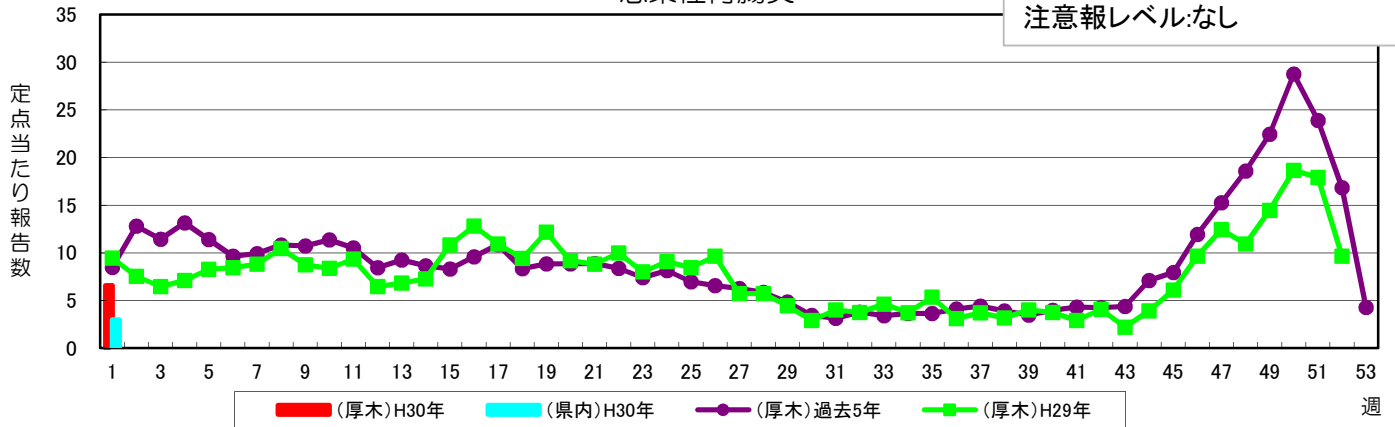
A群溶血性レンサ球菌咽頭炎

警報レベル:8(終息基準値:4)
注意報レベル:なし



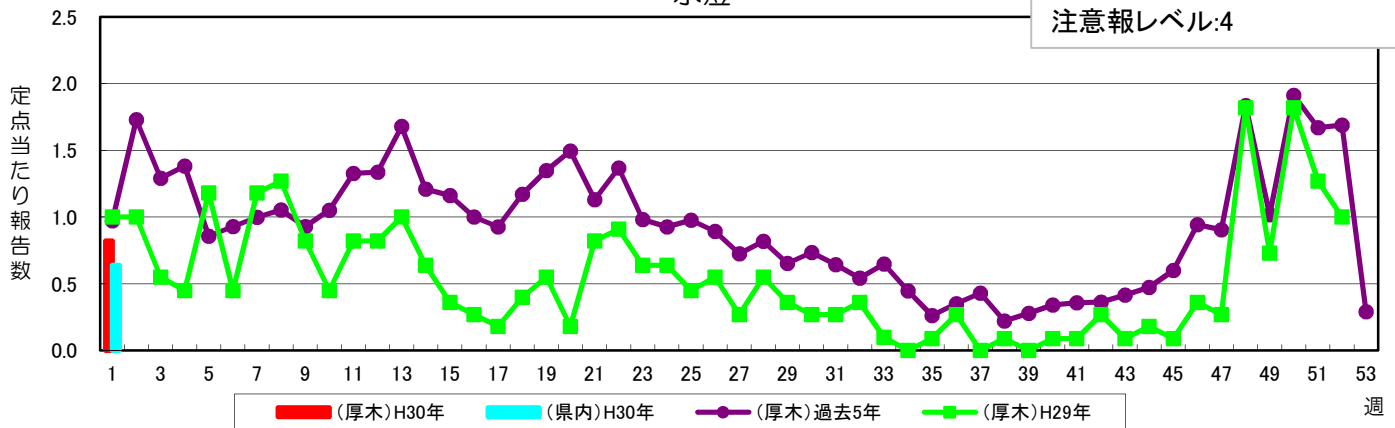
感染性胃腸炎

警報レベル:20(終息基準値:12)
注意報レベル:なし



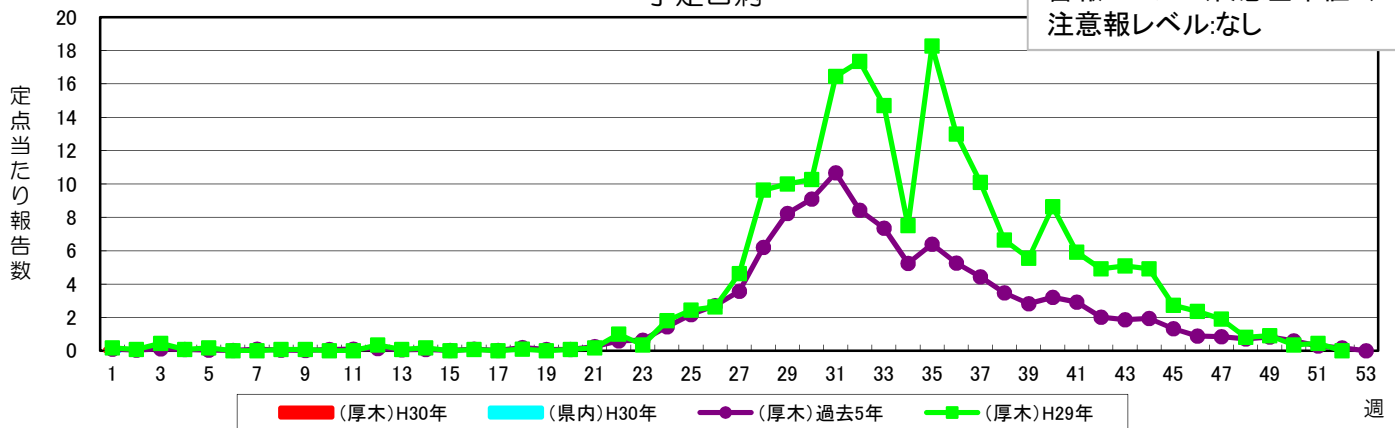
水痘

警報レベル:7(終息基準値:4)
注意報レベル:4



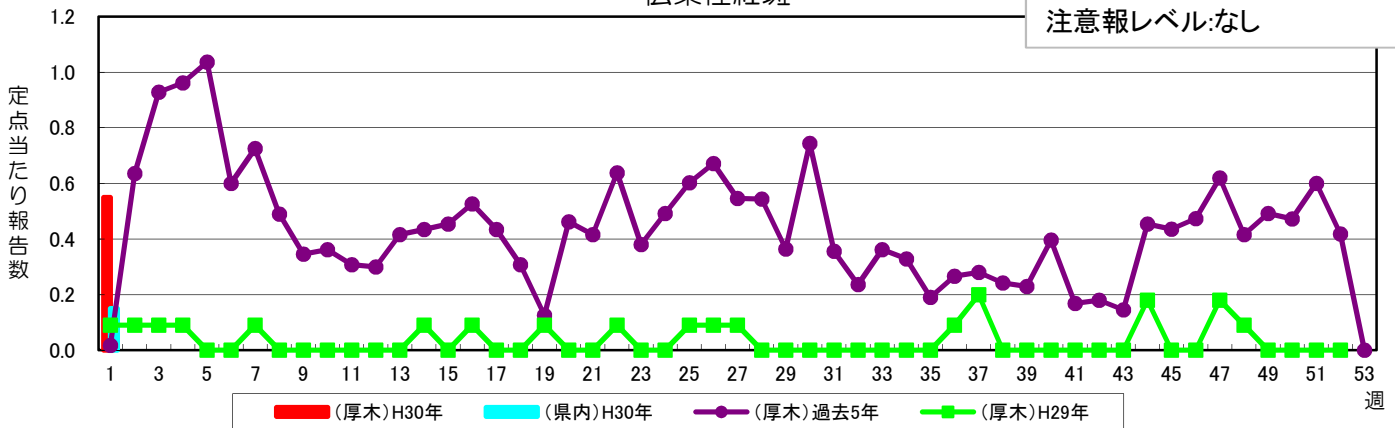
手足口病

警報レベル:5(終息基準値:2)
注意報レベル:なし

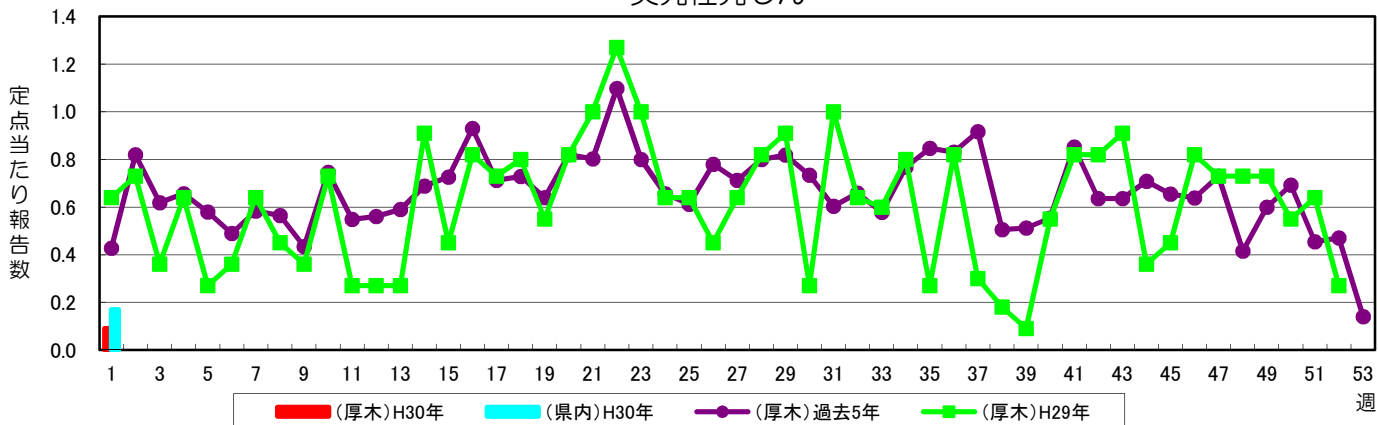


伝染性紅斑

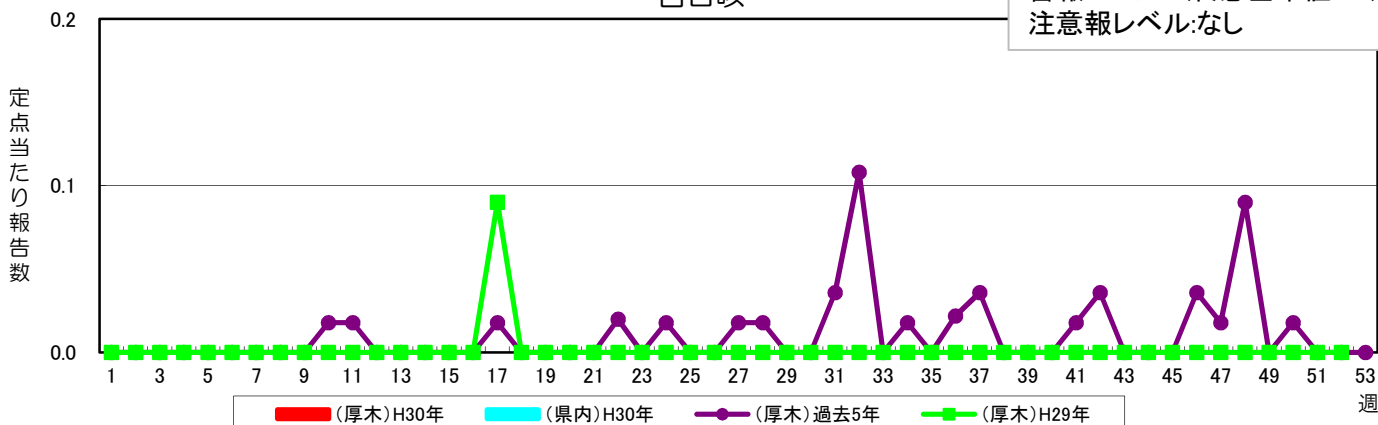
警報レベル:2(終息基準値:1)
注意報レベル:なし



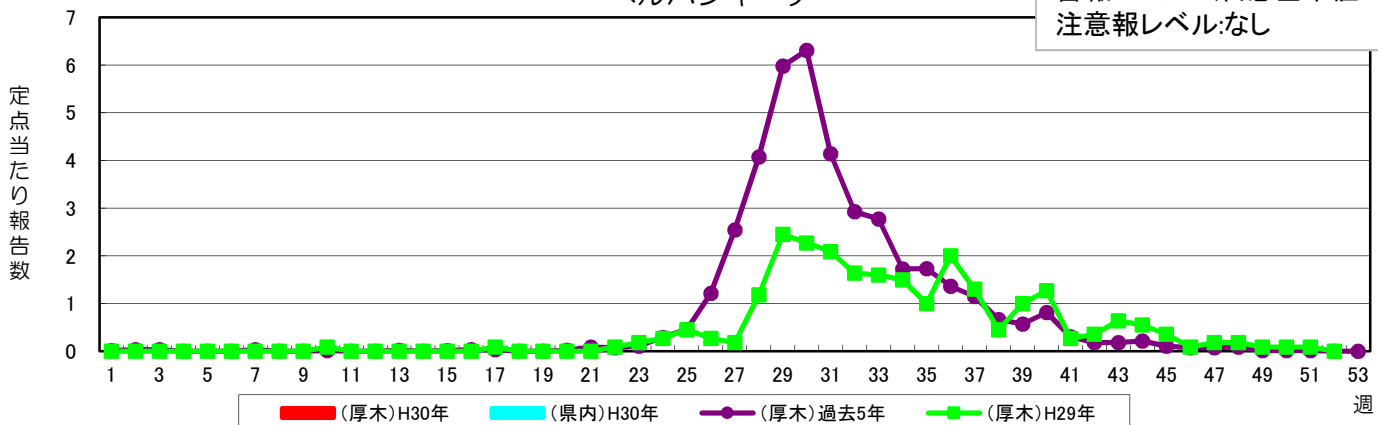
突発性発しん



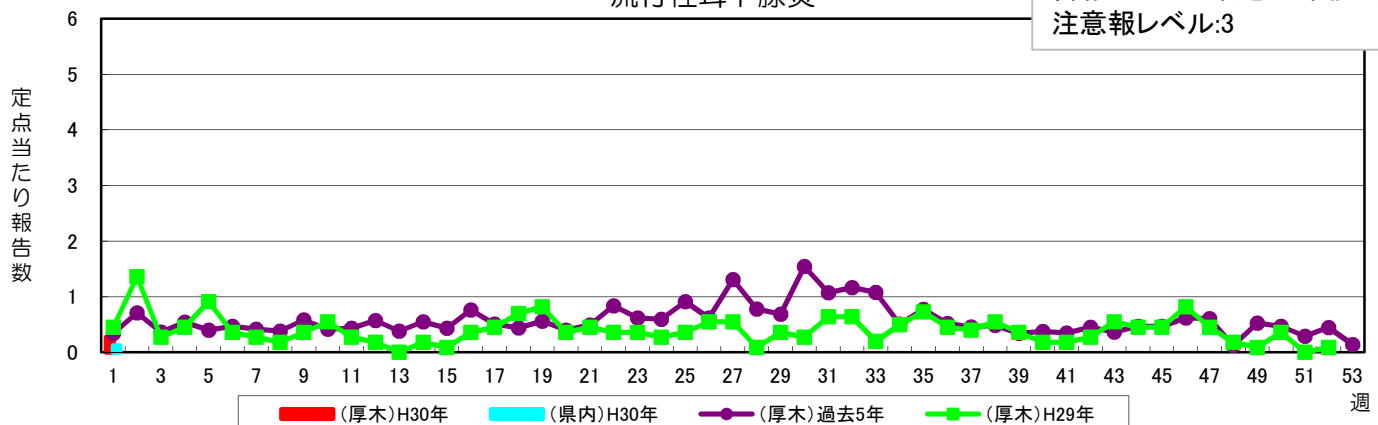
百日咳



ヘルパンギーナ

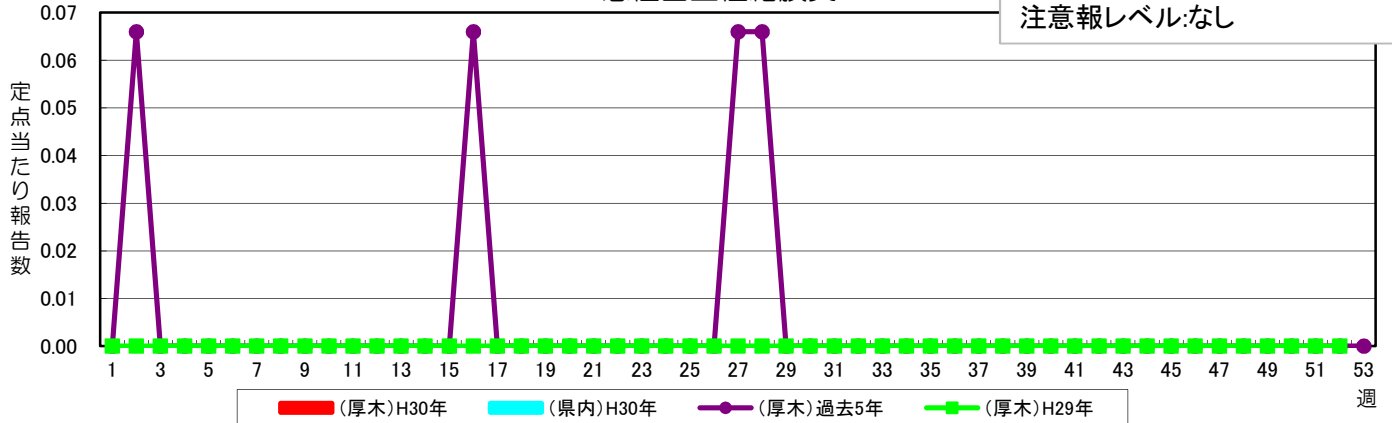


流行性耳下腺炎



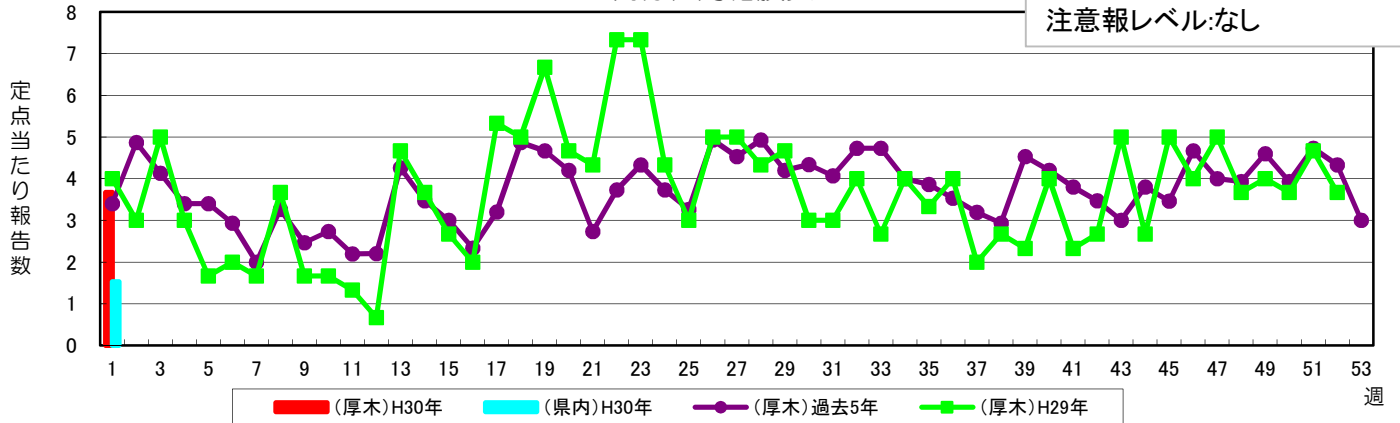
急性出血性結膜炎

警報レベル:1(終息基準値:0.1)
注意報レベル:なし

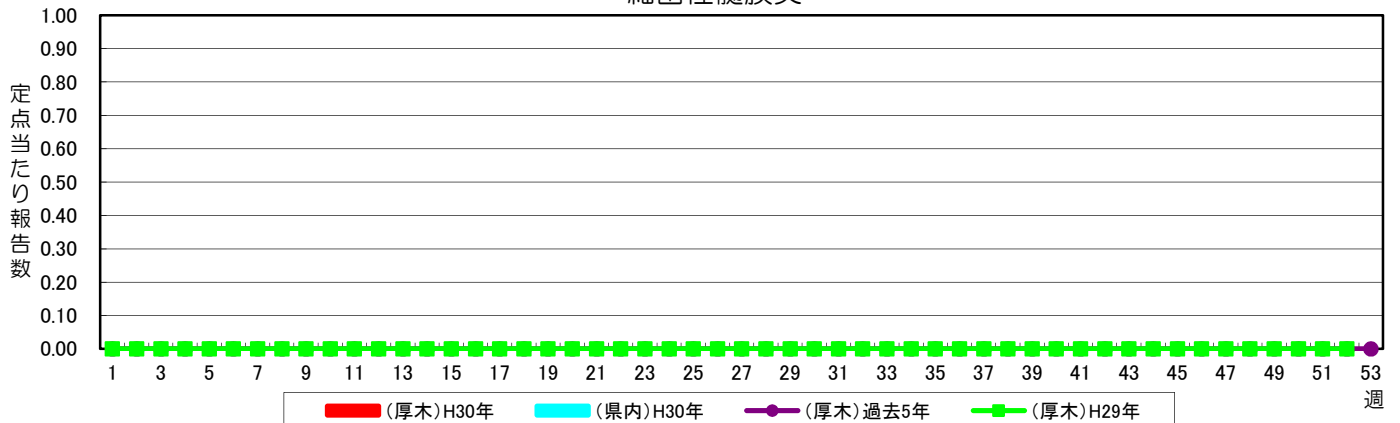


流行性角結膜炎

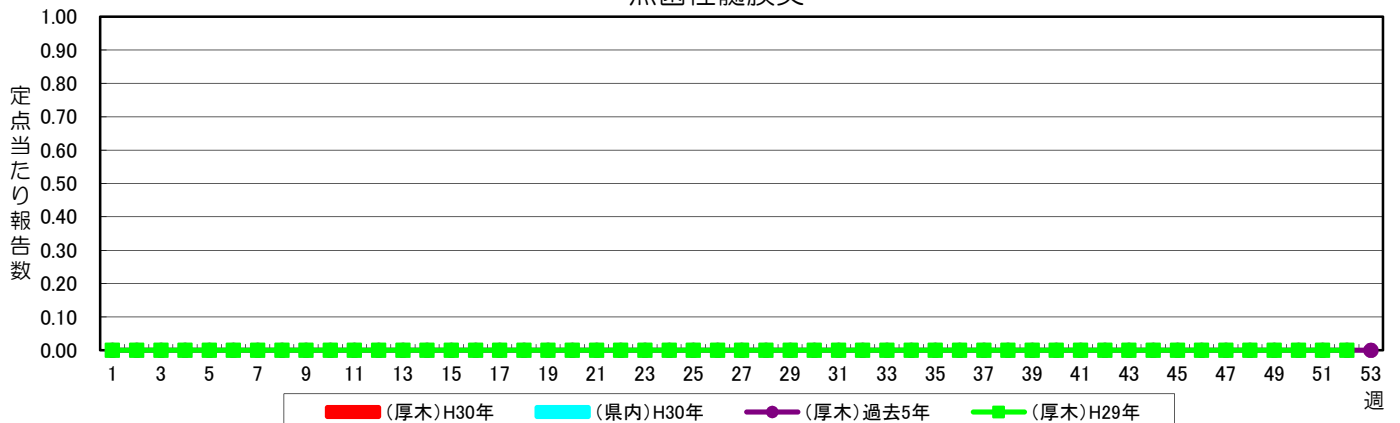
警報レベル:8(終息基準値:4)
注意報レベル:なし



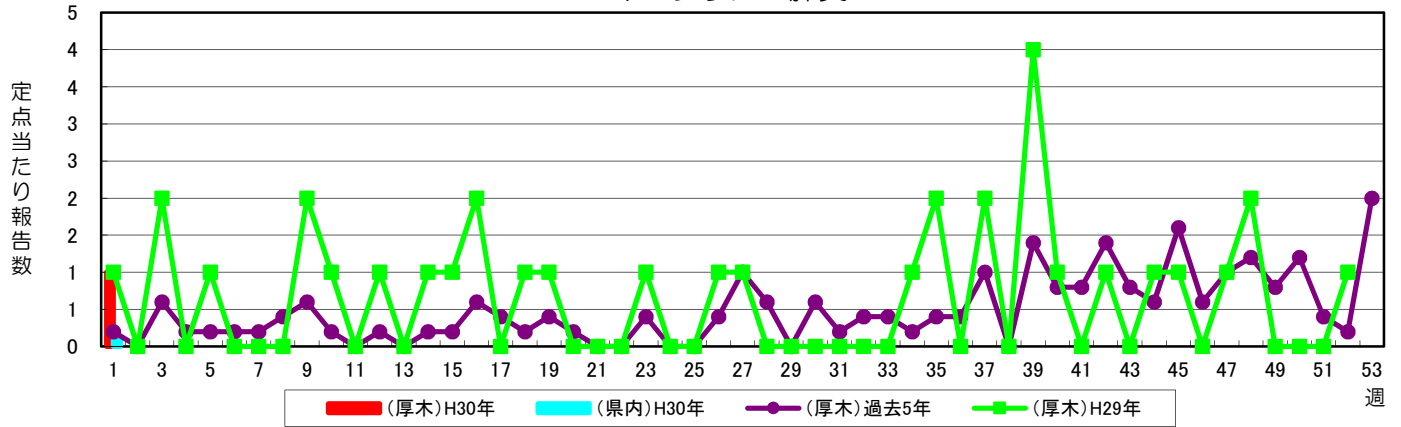
細菌性髄膜炎



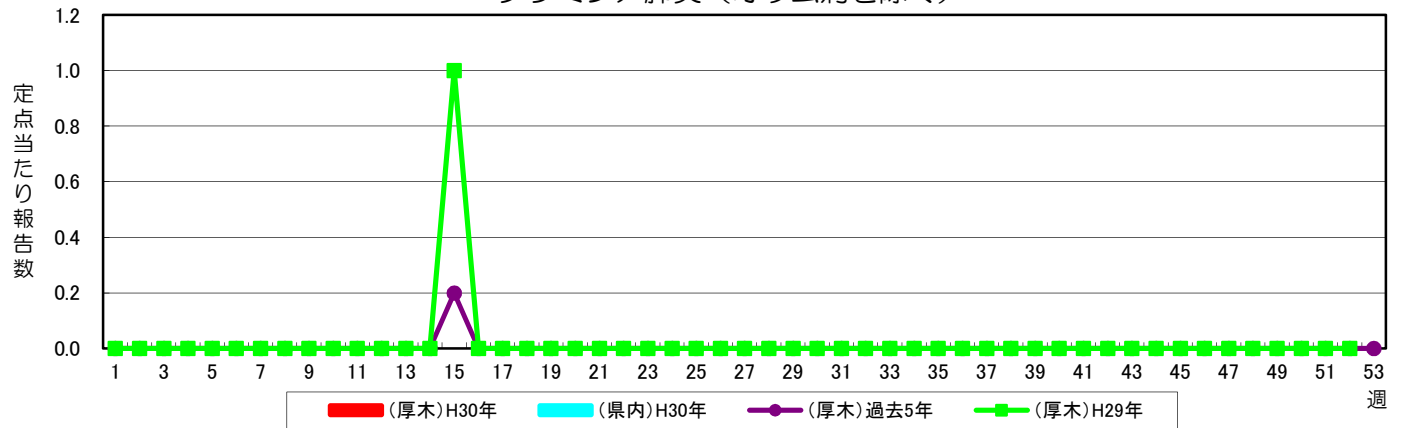
無菌性髄膜炎



マイコプラズマ肺炎



クラミジア肺炎（オウム病を除く）



感染性胃腸炎（病原体がロタウイルスであるものに限る）

