

# 厚木保健福祉事務所管内感染症情報

厚木保健福祉事務所管内（厚木市・海老名市・座間市・愛川町・清川村）における感染症の発生情報です。管内での過去5年間の平均、昨年の流行、そして今年の県内と管内の流行状況の一覧グラフになりますので、感染症対策にお役立て下さい。

## 今週の一言



平成30年度が始まりましたが、第13週（のインフルエンザ定点当たり報告数が厚木保健福祉事務所管内2.65(前週3.47)と全県1.66(前週2.80)に少しやや高い状況です。報告数は減ってきてはありますが、今後も油断をせず、手洗い・うがい、くしゃみ・咳エチケットを心がけましょう。今年度もよろしくお祈りいたします。

## 平成30年第13週（3月26日～4月1日）

（全数報告）

1類	発生なし
2類	結核 1件
3類	発生なし

4類	発生なし
5類	アメーバー赤痢 1件 侵襲性肺炎球菌感染症 1件

（定点報告）

→報告対象外・休診等により報告なし（定点当たりを算出するための分母から除かれます）

	医療機関	インフルエンザ	RSウイルス感染症	咽頭結膜熱	A群溶血性球菌咽頭炎	感染性胃腸炎	水痘	手足口病	伝染性紅斑	突発性発疹	ヘルパンギーナ	流行性耳下腺炎
内科	A	2										
	B	4										
	C	0										
	D	2										
	E	2										
	F	6										
小児科	G	3	5	0	3	4	0	0	0	0	0	0
	H	0	0	0	0	8	0	0	0	0	0	0
	I	4	0	1	1	0	0	0	0	1	0	0
	J	0	1	1	3	3	1	0	1	0	0	0
	K	0	1	0	0	0	1	0	0	0	0	0
	L	12	3	0	5	4	0	0	0	1	0	0
	M	2	0	0	1	5	0	1	0	0	0	0
	N	2	1	0	0	7	0	0	2	1	0	1
	O	5	0	0	5	10	0	0	0	2	0	0
	P	0	0	0	0	0	0	0	0	0	0	0
合計	45	12	2	21	46	2	1	3	6	0	1	
定点あたり	2.65	1.09	0.18	1.91	4.18	0.18	0.09	0.27	0.55	0.00	0.09	

	医療機関	急性出血性結膜炎	流行性角結膜炎
眼科	R	0	8
	S	0	2
	T	0	2
合計	0	12	
定点あたり	0.00	4.00	

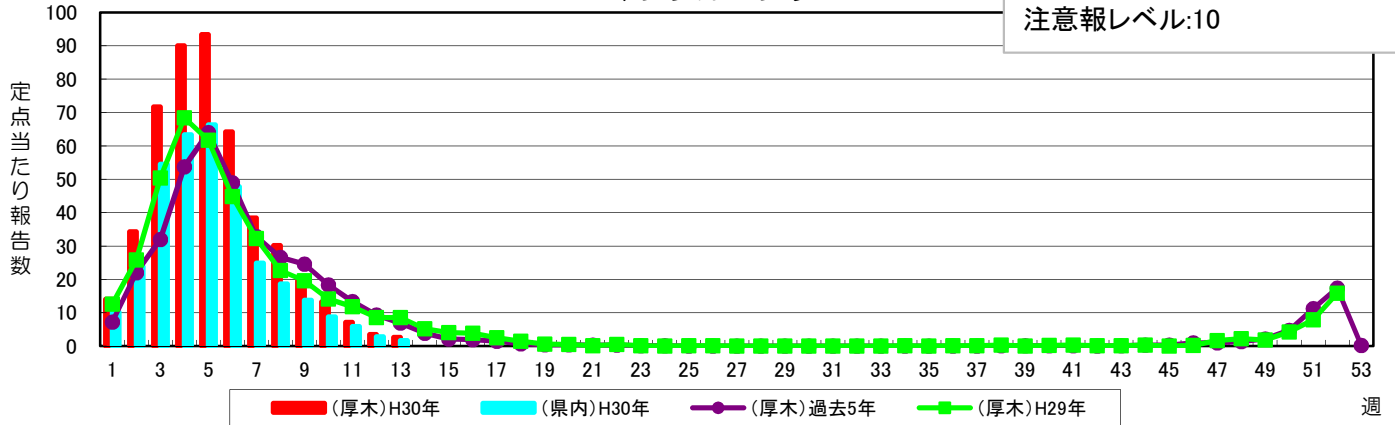
	医療機関	細菌性髄膜炎	無菌性髄膜炎	マイコプラズマ肺炎	クラミジア肺炎*	ロタウイルス**
基幹	U	0	0	0	0	0
	合計	0	0	0	0	0
定点あたり	0.00	0.00	0.00	0.00	0.00	0.00

\*クラミジア肺炎は、オウム病を除く

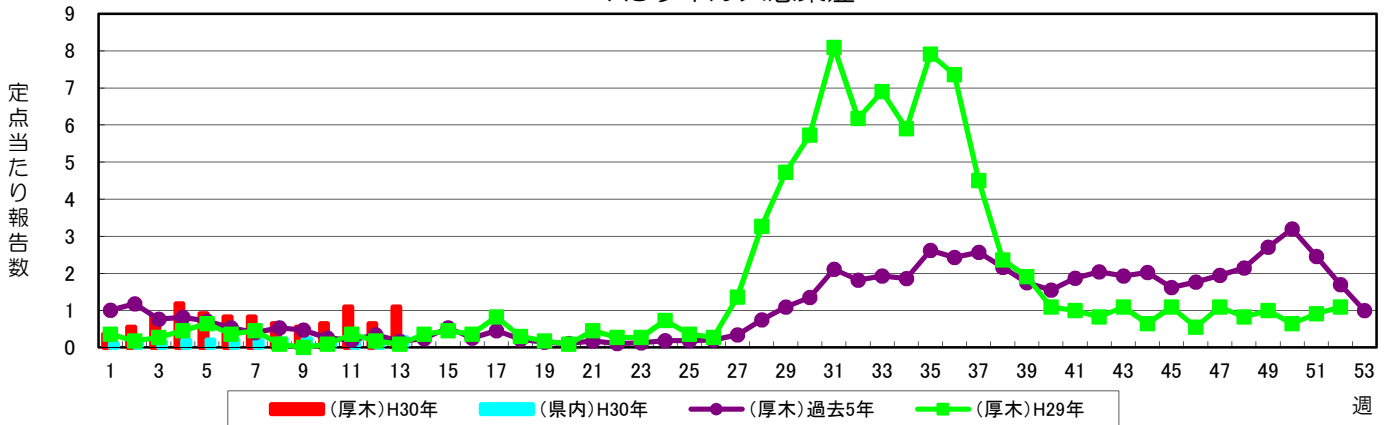
\*\*感染性胃腸炎のうち、病原体がロタウイルスであるもの

### インフルエンザ

警報レベル:30(終息基準値:10)  
注意報レベル:10

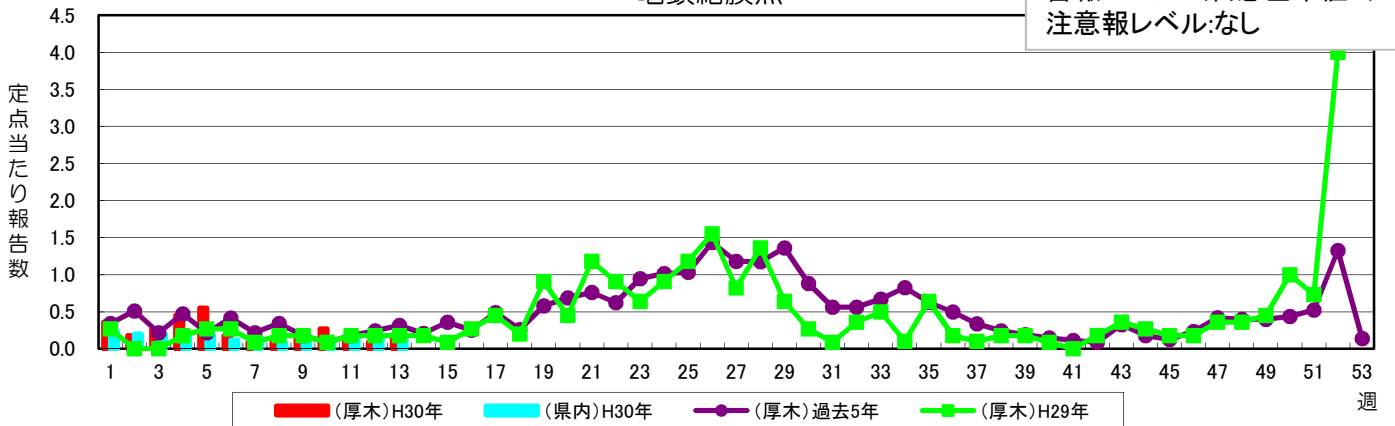


### RSウイルス感染症



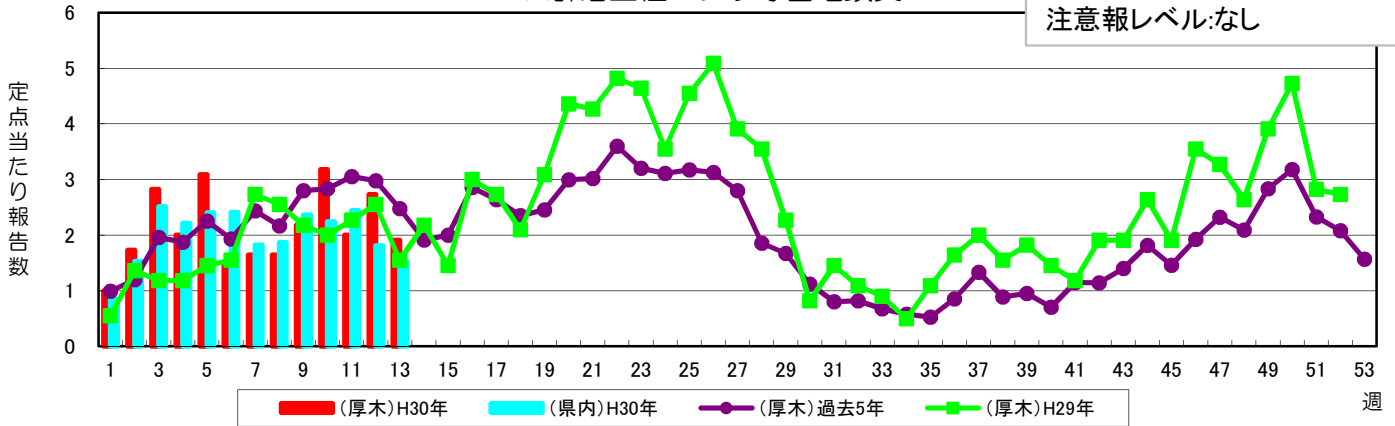
### 咽頭結膜熱

警報レベル:3(終息基準値:1)  
注意報レベル:なし



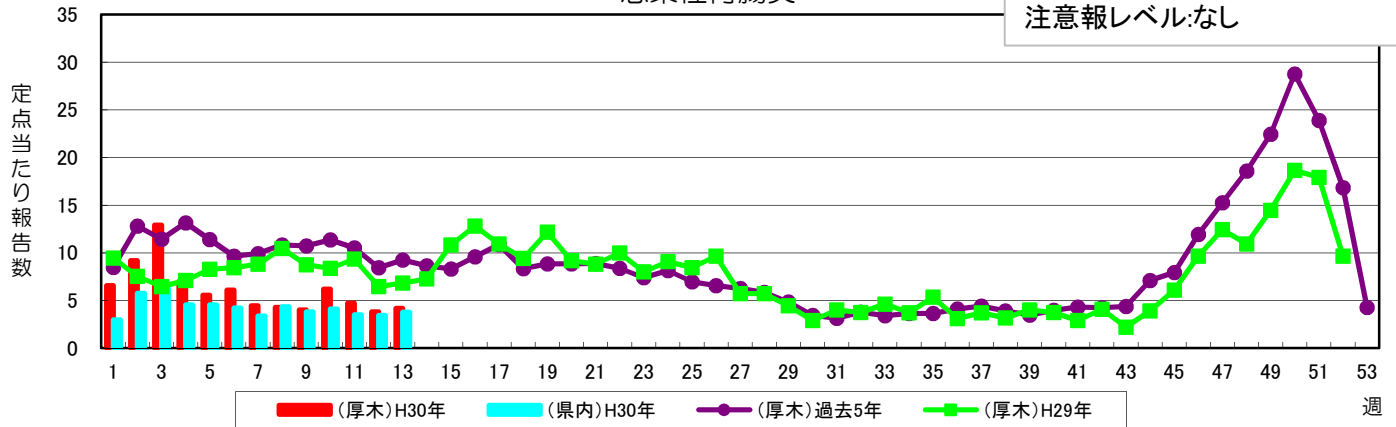
### A群溶血性レンサ球菌咽頭炎

警報レベル:8(終息基準値:4)  
注意報レベル:なし



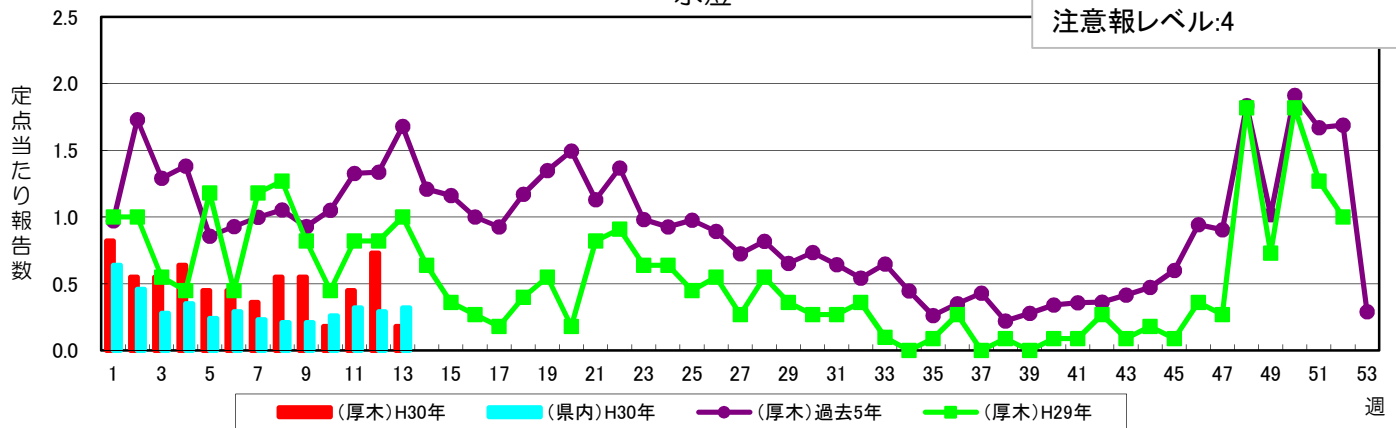
### 感染性胃腸炎

警報レベル:20(終息基準値:12)  
注意報レベル:なし



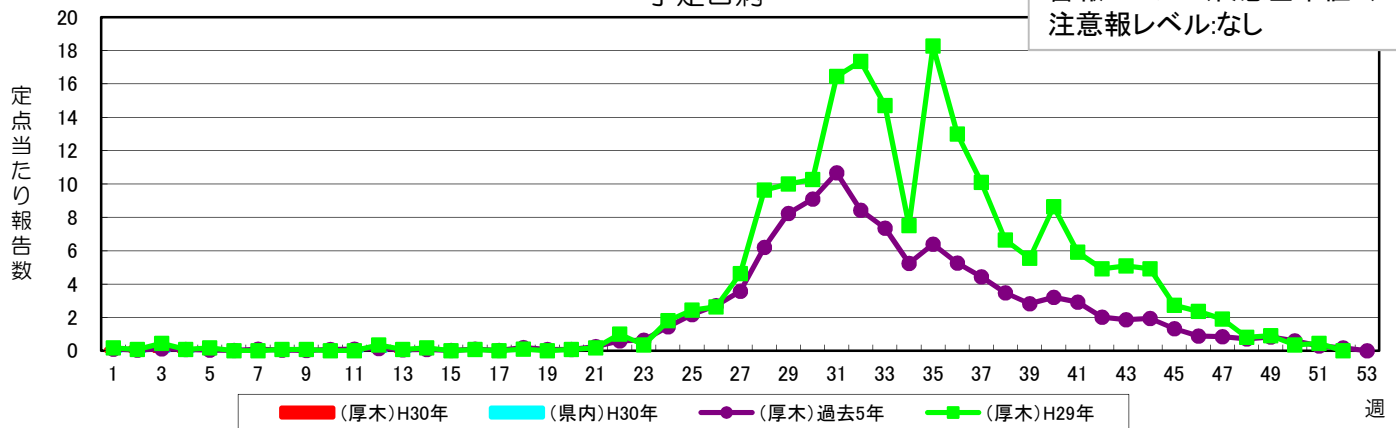
### 水痘

警報レベル:7(終息基準値:4)  
注意報レベル:4



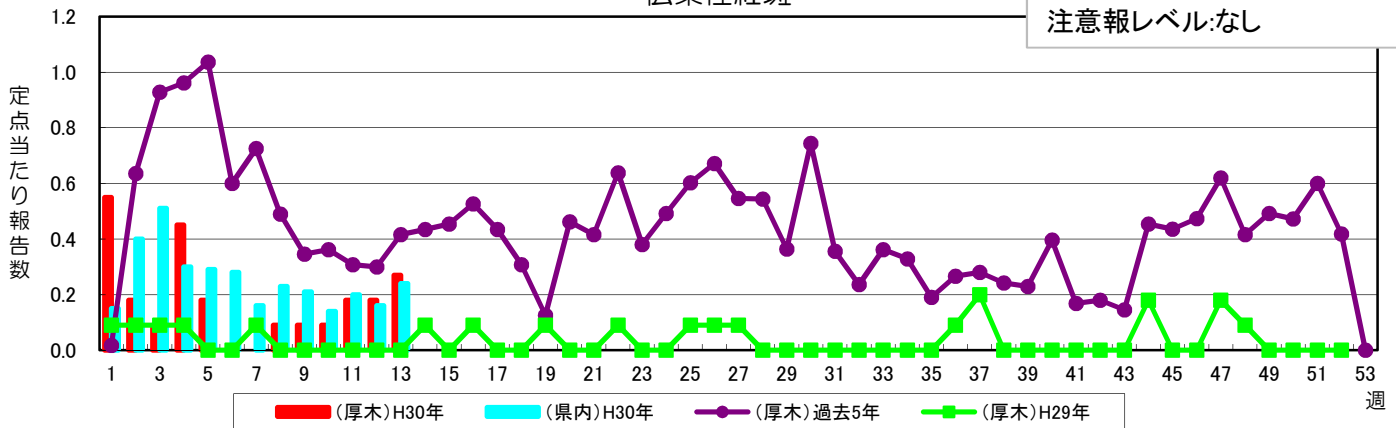
### 手足口病

警報レベル:5(終息基準値:2)  
注意報レベル:なし

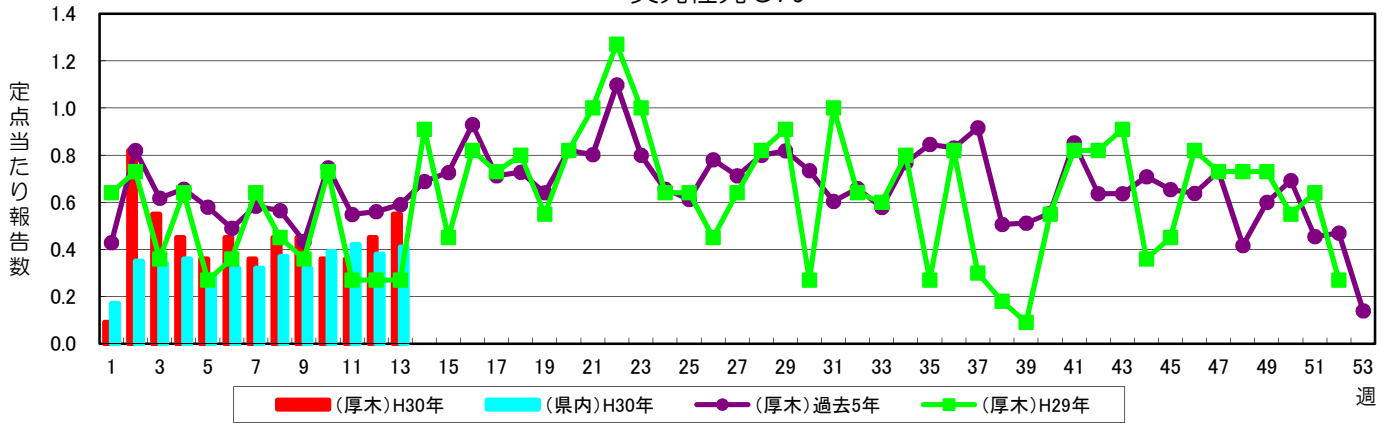


### 伝染性紅斑

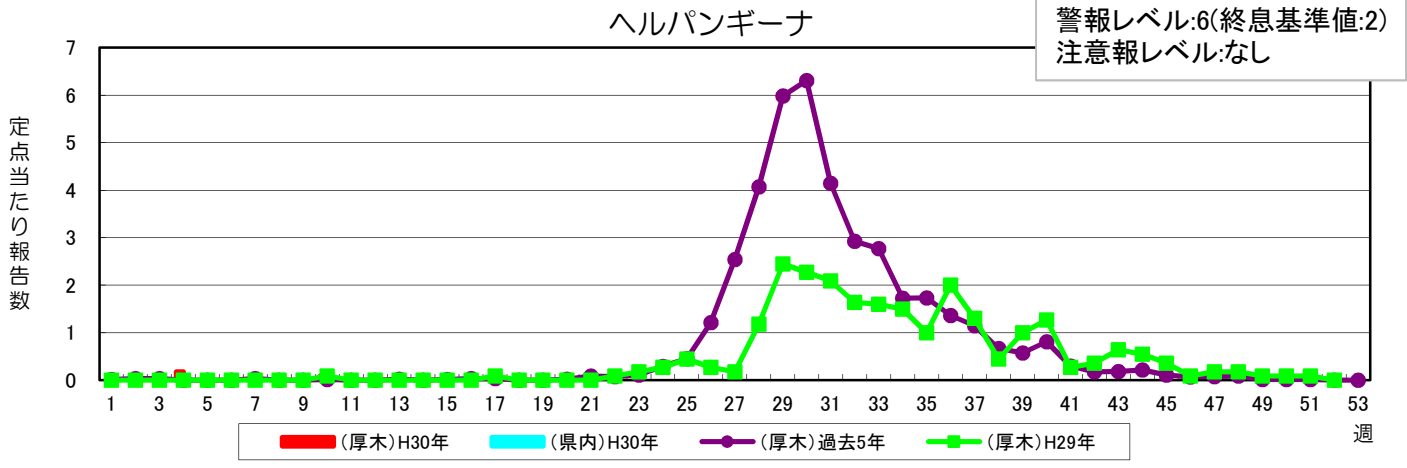
警報レベル:2(終息基準値:1)  
注意報レベル:なし



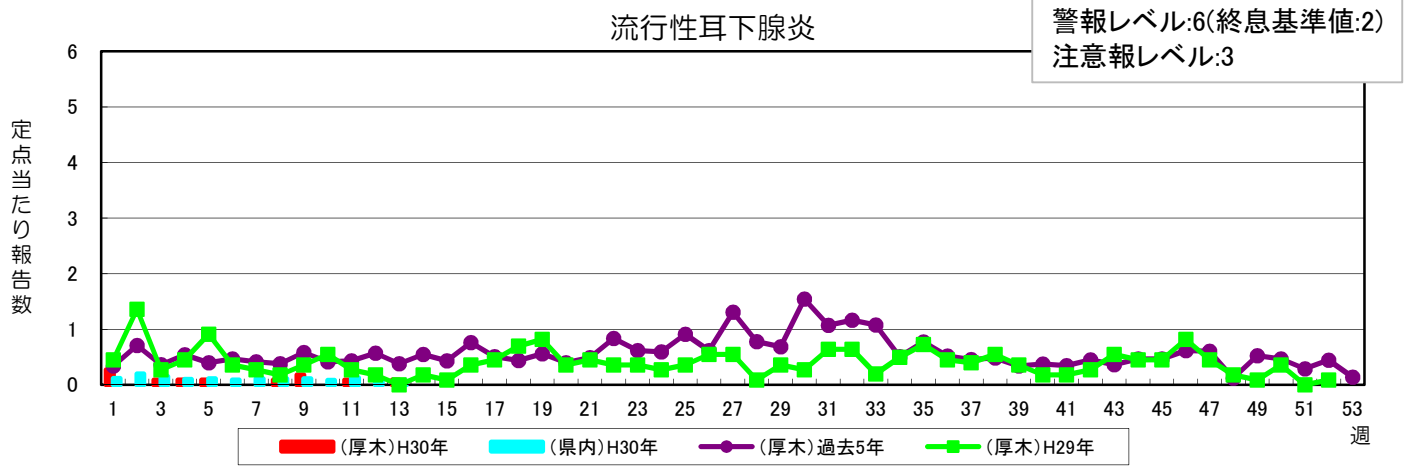
### 突発性発しん



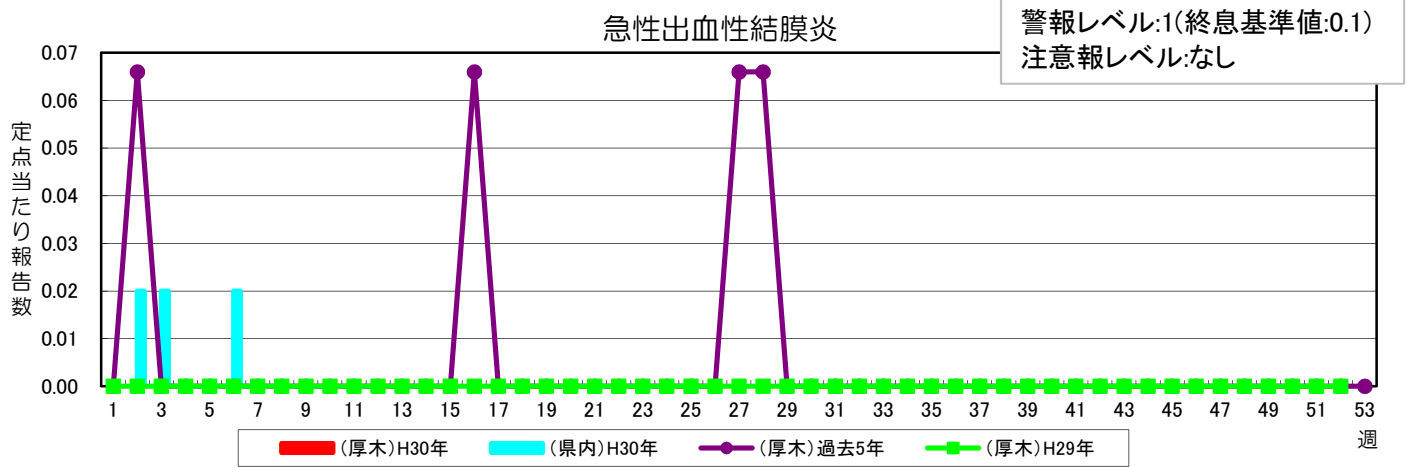
### ヘルパンギーナ



### 流行性耳下腺炎

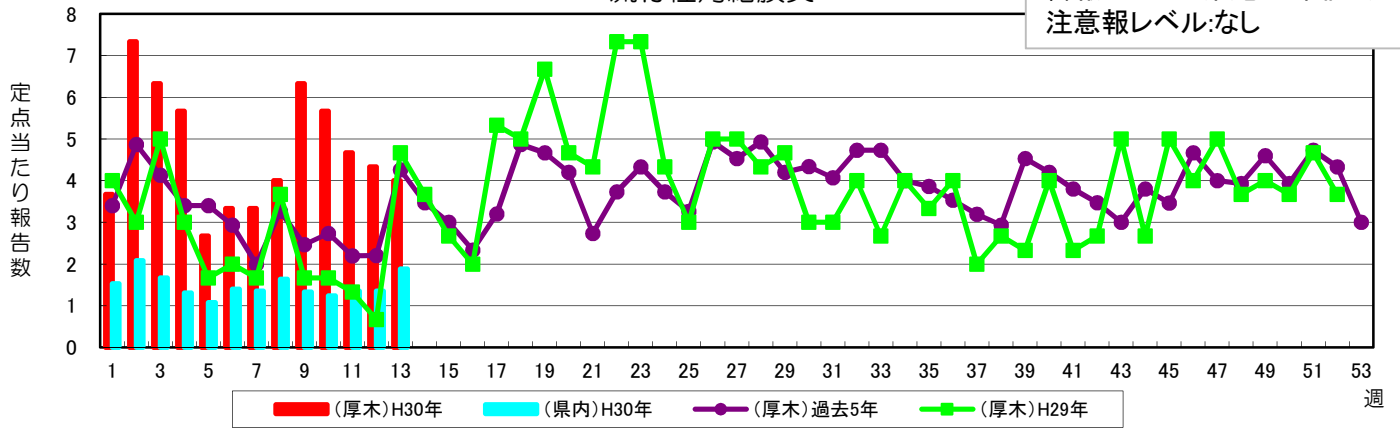


### 急性出血性結膜炎

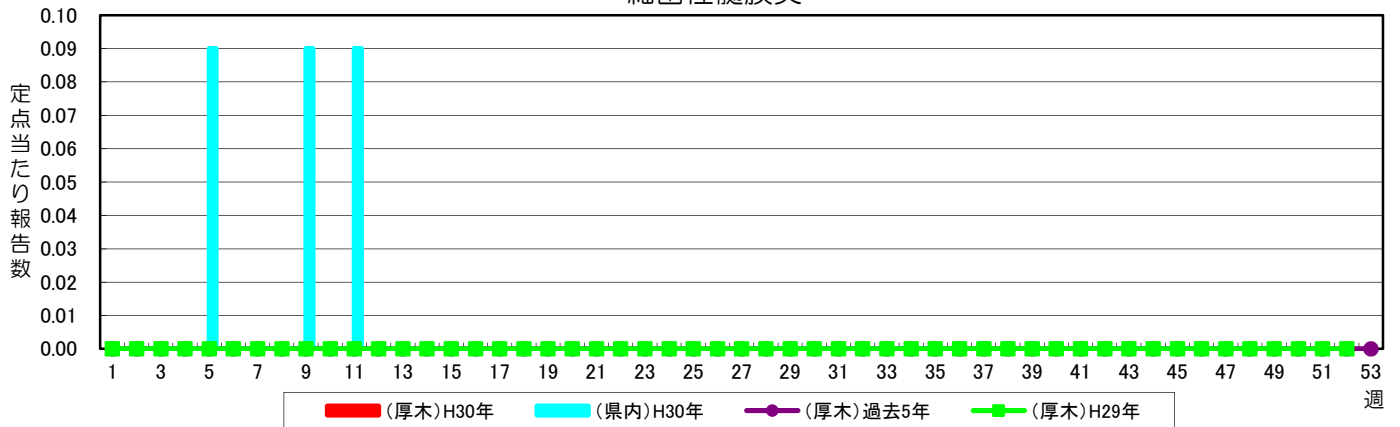


### 流行性角結膜炎

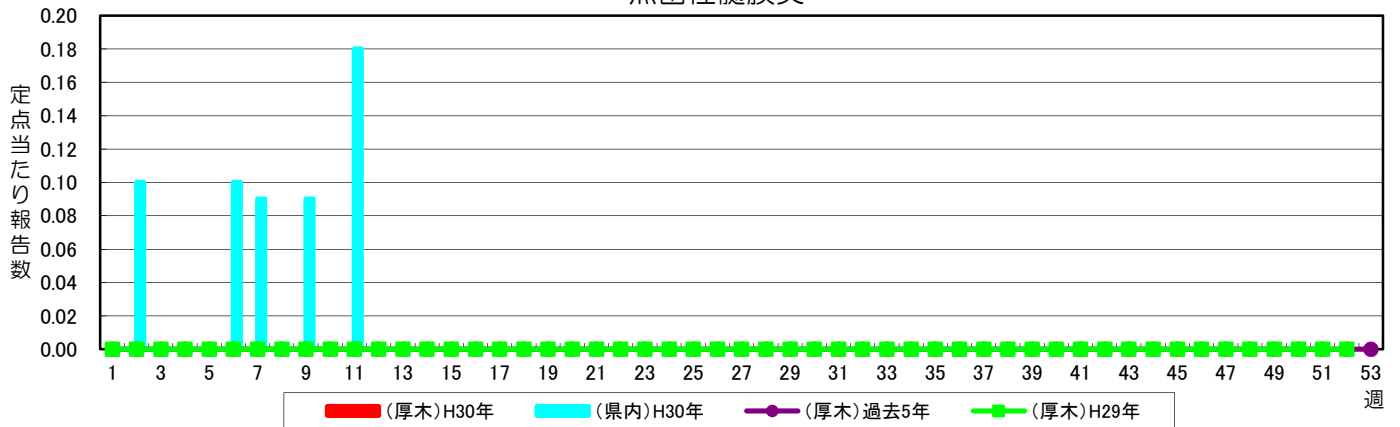
警報レベル:8(終息基準値:4)  
注意報レベル:なし



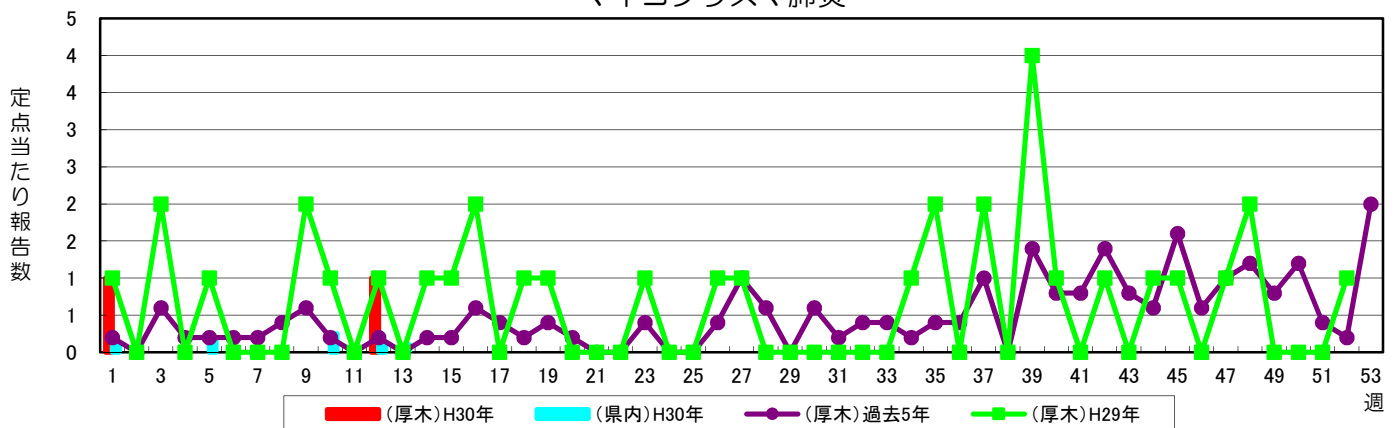
### 細菌性髄膜炎



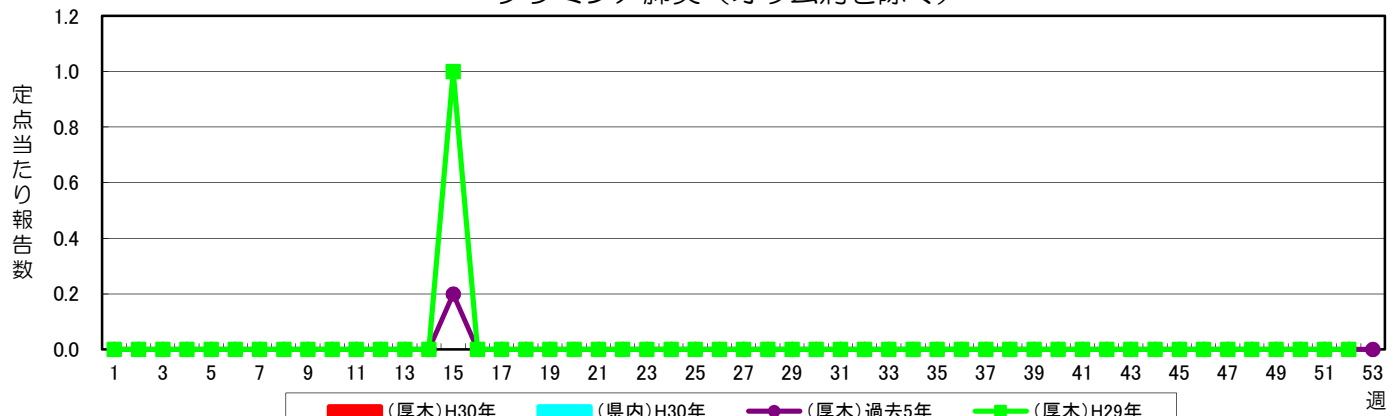
### 無菌性髄膜炎



### マイコプラズマ肺炎



### クラミジア肺炎（オウム病を除く）



### 感染性胃腸炎（病原体がロタウイルスであるものに限る）

