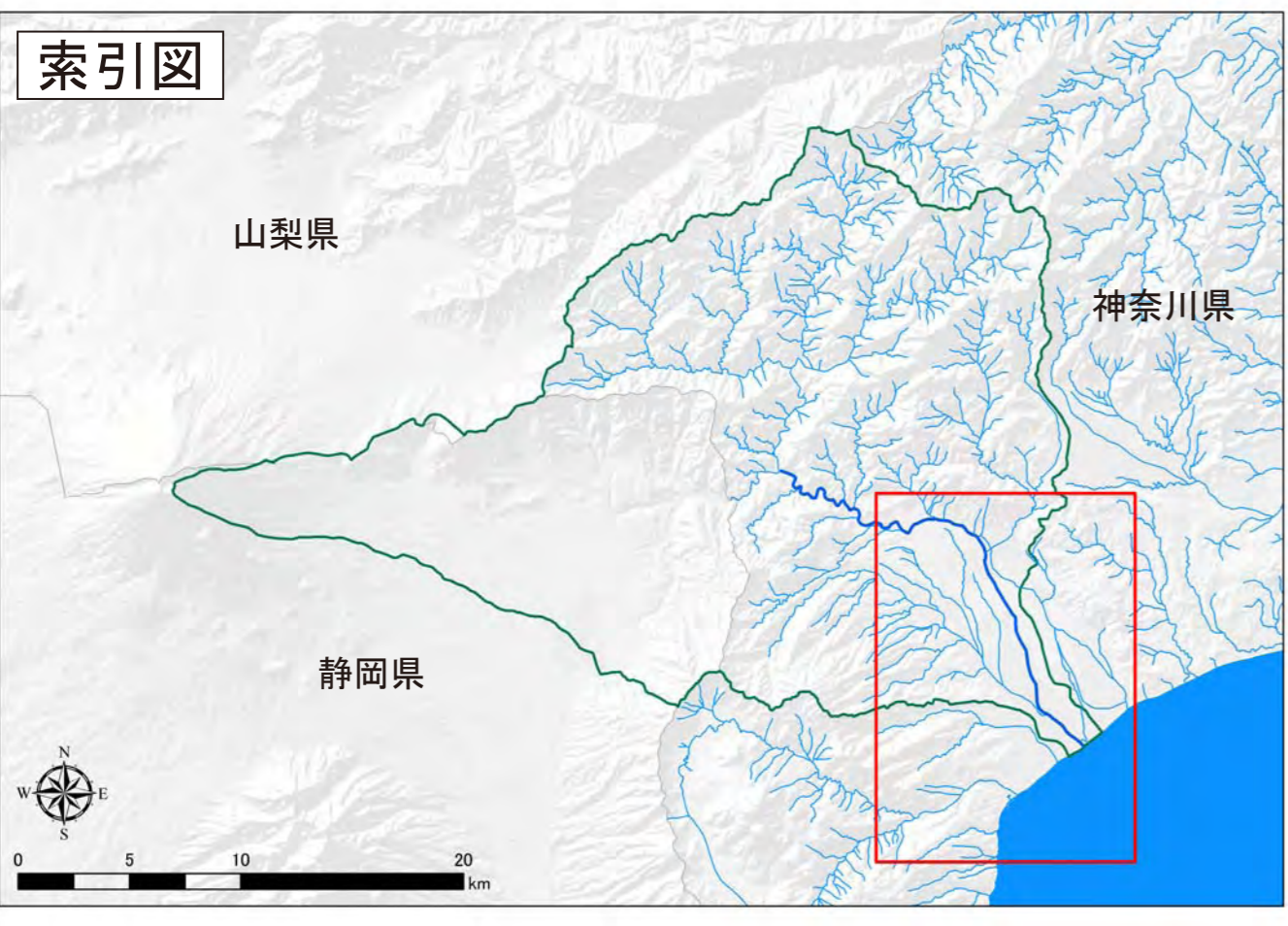
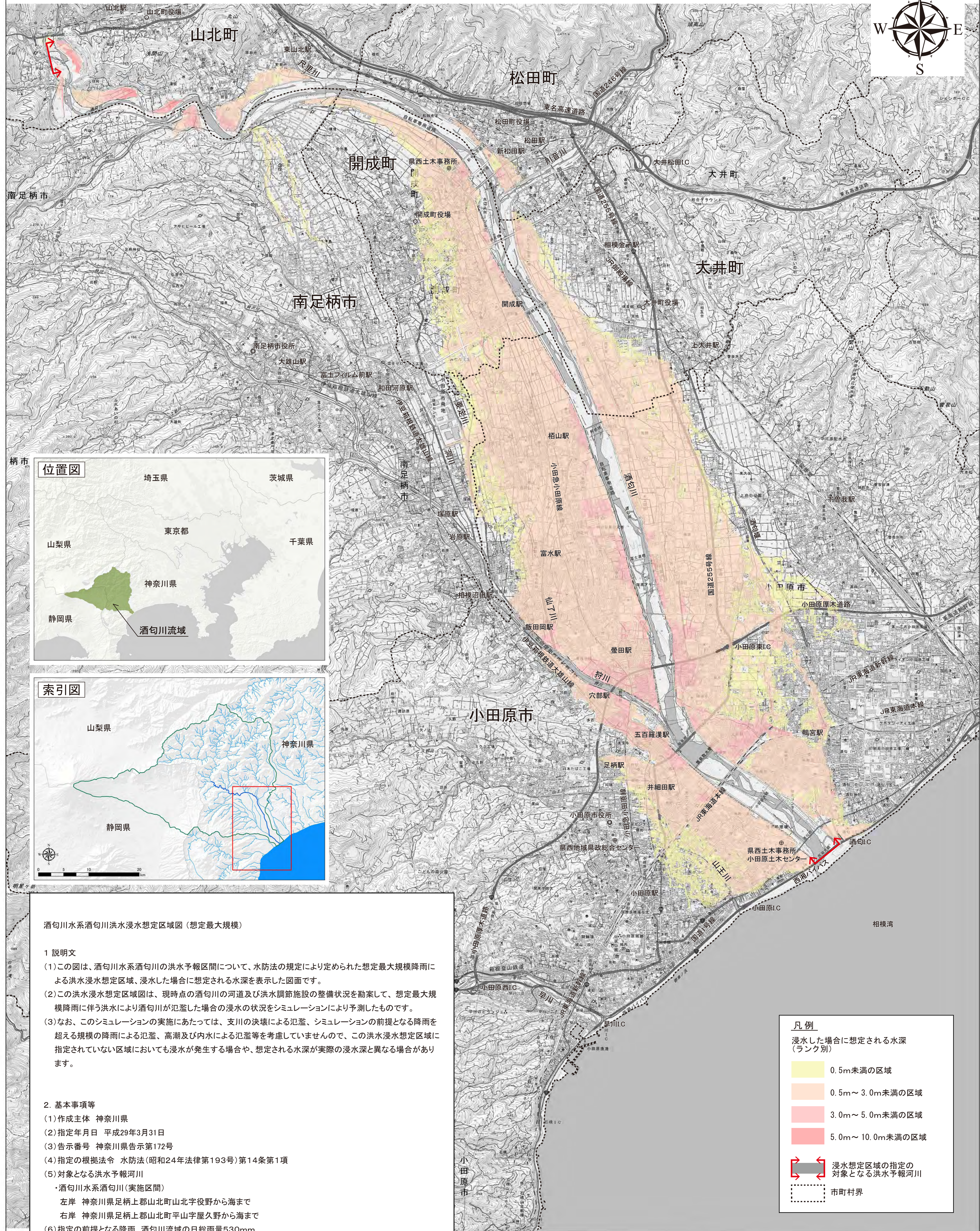


酒匂川水系酒匂川洪水浸水想定区域図(想定最大規模)



酒匂川水系酒匂川洪水浸水想定区域図(想定最大規模)

1 説明文

(1)この図は、酒匂川水系酒匂川の洪水予報区間について、水防法の規定により定められた想定最大規模降雨による洪水浸水想定区域、浸水した場合に想定される水深を表示した図面です。

(2)この洪水浸水想定区域図は、現時点の酒匂川の河道及び洪水調節施設の整備状況を勘案して、想定最大規模降雨に伴う洪水により酒匂川が氾濫した場合の浸水の状況をシミュレーションにより予測したものです。

(3)なお、このシミュレーションの実施にあたっては、支川の決壊による氾濫、シミュレーションの前提となる降雨を超える規模の降雨による氾濫、高潮及び内水による氾濫等を考慮していませんので、この洪水浸水想定区域に指定されていない区域においても浸水が発生する場合や、想定される水深が実際の浸水深と異なる場合があります。

2. 基本事項等

(1)作成主体 神奈川県

(2)指定年月日 平成29年3月31日

(3)告示番号 神奈川県告示第172号

(4)指定の根拠法令 水防法(昭和24年法律第193号)第14条第1項

(5)対象となる洪水予報河川

- ・酒匂川水系酒匂川(実施区間)
- 左岸 神奈川県足柄上郡山北町山北字役野から海まで
- 右岸 神奈川県足柄上郡山北町平山字屋久野から海まで

(6)指定の前提となる降雨 酒匂川流域の日総雨量530mm

(7)関係市町村 小田原市、南足柄市、松田町、大井町、開成町、山北町

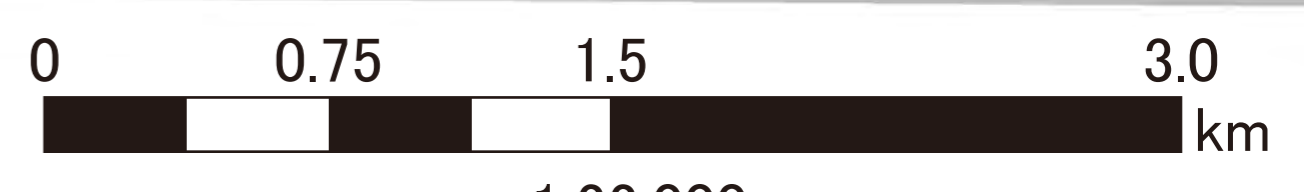
凡例

浸水した場合に想定される水深(ランク別)

	0.5m未満の区域
	0.5m～3.0m未満の区域
	3.0m～5.0m未満の区域
	5.0m～10.0m未満の区域

浸水想定区域の指定の対象となる洪水予報河川

市町村界



1:22,000

この地図は、国土地理院長の承認を得て、同院発行の電子地形図25000を複製したものである。(承認番号 平28情標、第1429号)