

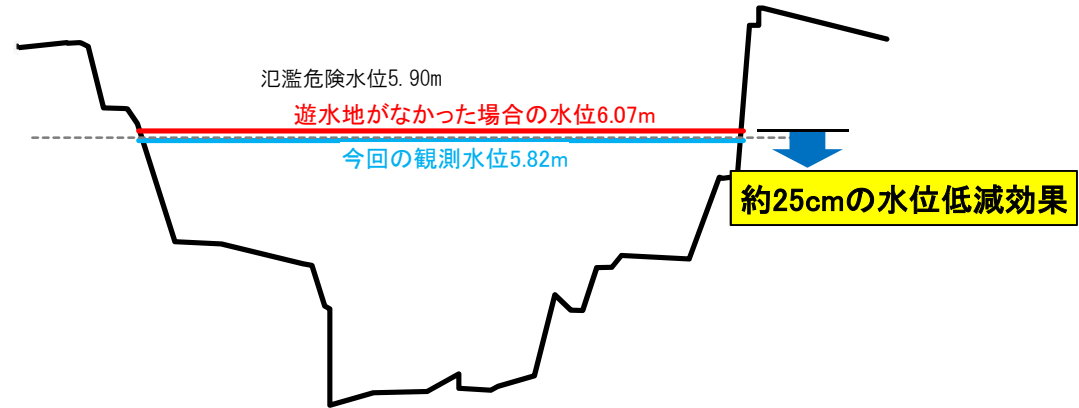
鶴見川 川和遊水地の効果(平成30年3月 豪雨)

- 平成30年3月9日の豪雨では、鶴見川流域に設定された寺家橋雨量観測所において、時間最大雨量が62mm、連続雨量179mmを観測しました。
- 今回の降雨による洪水では約111,000m³を貯留量しました。(小学校25mプール約300杯分に相当)
- 遊水地下流の落合橋地点では、約25cmの水位を低減させる効果があったものと推測されます。

川和遊水地 位置図



水位低減効果(落合橋地点)



遊水地への流入状況



雨量観測値(寺家橋雨量観測所)

