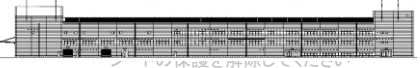


1-1 建物概要		1-2 外観	
建物名称	株式会社荏原製作所藤沢事業所 V7棟(仮称)新築工事	階数	地上4F
建設地	神奈川県藤沢市本藤沢4丁目4720	構造	S造
用途地域	工業専用地域、法第22条区域	平均居住人員	464 人
地域区分	6地域	年間使用時間	4,380 時間/年(想定値)
建物用途	工場	評価の段階	実施設計段階評価
竣工年	2019年12月 予定	評価の実施日	2018年10月24日
敷地面積	25,752 m ²	作成者	清水建設株式会社一級建築士事務所
建築面積	18,451 m ²	確認日	-
延床面積	42,283 m ²	確認者	-



2-1 建築物の環境効率(BEEランク&チャート)

BEE = 0.9 ★★★★★

S: ★★★★★ A: ★★★★★ B+: ★★★★★ B: ★★★★★ C: ★

2-2 ライフサイクルCO₂(温暖化影響チャート)

標準計算

30%: ★★★★★ 60%: ★★★★★ 80%: ★★★★★ 100%: ☆☆ 100%超: ☆

このグラフは、LR3中の「地球温暖化への配慮」の内容を、一般的な建物(参照値)と比べたライフサイクルCO₂排出量の目安で示したものです

2-3 大項目の評価(レーダーチャート)

2-4 中項目の評価(バーチャート)

Q のスコア = 3.1

Q1 室内環境

Q1のスコア= 0.0

Q2 サービス性能

Q2のスコア= 3.8

Q3 室外環境(敷地内)

Q3のスコア= 2.7

LR のスコア = 2.7

LR1 エネルギー

LR1のスコア= 2.3

LR2 資源・マテリアル

LR2のスコア= 3.1

LR3 敷地外環境

LR3のスコア= 2.8

3 設計上の配慮事項		
総合	その他	
特になし		
Q1 室内環境	Q2 サービス性能 階高を高く設定し、壁長さ比率を小さくすることにより、空間にゆとりをもたせている。	Q3 室外環境(敷地内) 緑地を設けることにより、良好な景観を形成している。
LR1 エネルギー LED照明採用するなど、設備システムの高効率化に配慮している。	LR2 資源・マテリアル フリーアクセスフロアを採用するなど、部材の再利用可能性向上への取り組みをしている。	LR3 敷地外環境 回収ステーション等の設置、有価物の回収など、廃棄物処理負荷抑制に配慮している。

■CASBEE: Comprehensive Assessment System for Built Environment Efficiency (建築環境総合性能評価システム)
 ■Q: Quality (建築物の環境品質)、L: Load (建築物の環境負荷)、LR: Load Reduction (建築物の環境負荷低減性)、BEE: Built Environment Efficiency (建築物の環境効率)
 ■「ライフサイクルCO₂」とは、建築物の部材生産・建設から運用、改修、解体廃棄に至る一生の間の二酸化炭素排出量を、建築物の寿命年数で除した年間二酸化炭素排出量のこと
 ■評価対象のライフサイクルCO₂排出量は、Q2、LR1、LR2中の建築物の寿命、省エネルギー、省資源などの項目の評価結果から自動的に算出される