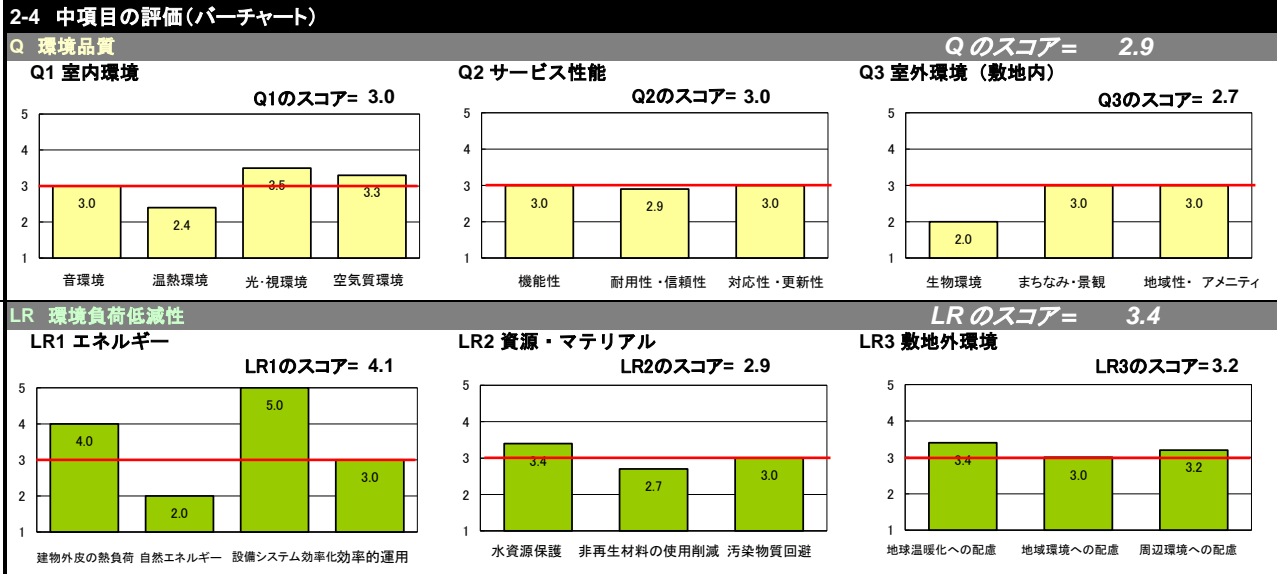
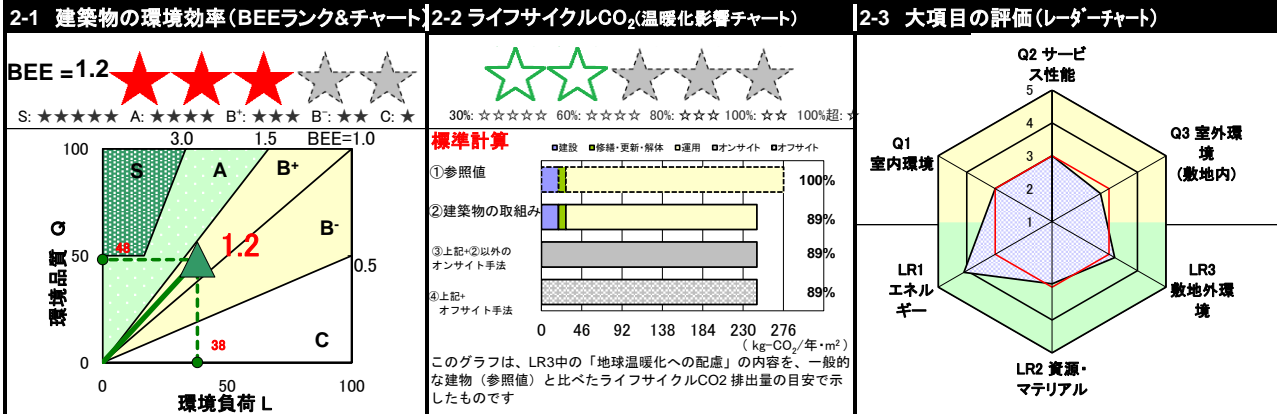
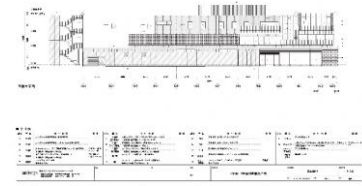


1-1 建物概要		1-2 外観	
建物名称	(仮称)YDB寮移転新築工事	階数	地上3F
建設地	神奈川県横須賀市夏島町53	構造	RC造
用途地域	第一種中高層住居専用地域	平均居住人員	43人
地域区分	6地域	年間使用時間	8,760時間/年(想定値)
建物用途	集合住宅	評価の段階	実施設計段階評価
竣工年	2019年1月 予定	評価の実施日	2017年12月7日
敷地面積	3,414 m <sup>2</sup>	作成者	株式会社オンデザインパートナーズ
建築面積	1,355 m <sup>2</sup>	確認日	2017年12月8日
延床面積	3,221 m <sup>2</sup>	確認者	株式会社オンデザインパートナーズ



### 3 設計上の配慮事項

総合	その他
<p>横浜DeNAベイスターズの新寮。 追浜公園内に新設し、同敷地内の総合練習場、横須賀スタジアムとの連携・機能強化をし選手がよりスキルアップができるよう配慮した建物となっている。また、横須賀市の地域活性化への貢献やスポーツ文化醸成に努めることを目的としている。 現在寮を使用している寮生や元寮生からの意見を踏まえ、寮内部の機能性の強化にも努めている。</p>	
<h4>Q1 室内環境</h4> <p>寮室および共用スペースは光をより取り入れられるよう配慮しつつ、寮室はカーテンと庇を組みあわせ、屋光の制御も行えるようにした。 F☆☆☆☆の部材を全面的に採用し、空気質環境に配慮。</p>	<h4>Q3 室外環境 (敷地内)</h4> <p>テラスを設け、開放感を得られるよう配慮している。 敷地内緑化に努めている。</p>
<h4>LR1 エネルギー</h4> <p>過半数以上が等級4仕様の住戸となっている。 BEIは0.84と良い数値を確保している。</p>	<h4>LR3 敷地外環境</h4> <p>LCCO<sub>2</sub>排出率89% 敷地外環境への悪影響のないよう配慮している。</p>

■CASBEE: Comprehensive Assessment System for Built Environment Efficiency (建築環境総合性能評価システム)  
 ■Q: Quality (建築物の環境品質)、L: Load (建築物の環境負荷)、LR: Load Reduction (建築物の環境負荷低減性)、BEE: Built Environment Efficiency (建築物の環境効率)  
 ■「ライフサイクルCO<sub>2</sub>」とは、建築物の部材生産・建設から運用、改修、解体廃棄に至る一生の間の二酸化炭素排出量を、建築物の寿命年数で除した年間二酸化炭素排出量のこと  
 ■評価対象のライフサイクルCO<sub>2</sub>排出量は、Q2、LR1、LR2中の建築物の寿命、省エネルギー、省資源などの項目の評価結果から自動的に算出される